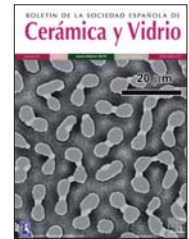




BOLETIN DE LA SOCIEDAD ESPAÑOLA DE Cerámica y Vidrio

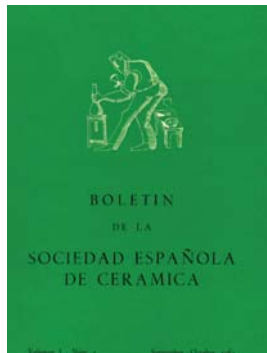
www.elsevier.es/bsecv



Editorial

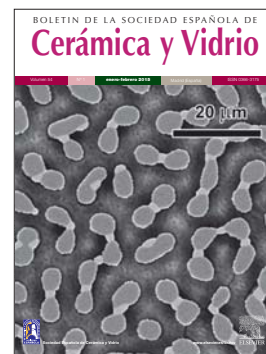
En este último número del año 2016 publicamos cinco artículos de grupos de investigación de tres continentes, lo que demuestra la amplia aceptación internacional del Boletín de la Sociedad Española de Cerámica y Vidrio (BSECV). La temática recorre los aspectos más novedosos de nuestro sector - vidrios especiales, biomateriales, cerámica estructural, síntesis de partículas y electrocerámica-.

Durante los últimos cuatro años, la edición del BSECV ha estado a cargo del Comité Editorial surgido de la Junta de Gobierno de la Sociedad Española de Cerámica y Vidrio (SECV) que tomó posesión en otoño del año 2012. Este número cierra este periodo, en el cual nuestro Boletín ha experimentado grandes cambios, cuyos efectos ya están empezando a revelarse.



Nuestra revista tiene ya una larga andadura, desde aquel primer número publicado en Octubre del año 1961 con el nombre de "Boletín de la Sociedad Española de Cerámica" (vol.1, num. 1, Septiembre-Octubre), y desde el año 1972, ya publicado con su nombre actual, "Boletín de la Sociedad Española de Cerámica y Vidrio" (vol. 11, num1, Enero-Febrero).

Con el número 3 del año 2010, la SECV y el Consejo Superior de Investigaciones Científicas (CSIC) iniciaron un periodo de fructífera colaboración para la coedición del Boletín, inicialmente como revista impresa y, después, en su doble versión impresa-digital. Los cambios implantados en la editorial CSIC en el año 2014 hicieron inviable esta coedición, encontrándose nuestra revista en una seria encrucijada. El Comité editorial decidió buscar una solución ambiciosa, que permitiera al Boletín dar un gran salto en calidad y reconocimiento, por lo que se realizaron las gestiones necesarias para que el BSECV fuera una revista de la editorial Elsevier, desde el número 1 del año 2015 y durante un periodo de prueba de 3 años.



El camino andado desde entonces ha exigido mucho trabajo en común con la editorial Elsevier, pero actualmente podemos decir que en el día a día la marcha del Boletín se desarrolla sin problemas. Desde el primer número de este año se realiza la gestión completa de los trabajos "on line", y se vienen publicando los artículos en el momento de ser aceptados, con hasta 6 meses de antelación respecto a su inclusión en un número del BSECV. Además, la agilidad de la gestión "on line", mucho mayor que la tradicional de nuestra revista, nos permite tener unos tiempos de revisión, aceptación y publicación en avance muy cortos, con una media de unos dos meses. Asimismo, el BSECV ha alcanzado una mayor visibilidad en esta nueva etapa, tanto por lo que supone la colaboración con Elsevier como "sello de calidad" en el ámbito de las revistas científicas, como por la posibilidad que tenemos de aparecer en Science Direct, Elsevier Open Access y Materials Today. La subida paulatina del número de citas de artículos recientes durante los años 2015 y 2016 es una buena noticia, que nos permite prever que, cuando finalice este primer periodo de 3 años, el BSECV habrá alcanzado una gran visibilidad en el ámbito de las revistas de ciencia y tecnología de materiales, afianzándose como una revista de referencia.

En el momento de despedirme como Editora del Boletín de la Sociedad Española de Cerámica y Vidrio, quiero dar las gracias al Comité Editorial y al secretario administrativo, que me han acompañado durante estos cuatro años, a los socios de la Sociedad Española de Cerámica y Vidrio, que apoyaron el gran salto hacia adelante del Boletín, y al personal de Elsevier, sin cuya ayuda no hubiera sido posible la transición. También quiero agradecer la confianza puesta en nuestro Boletín por todos los autores que nos han enviado sus trabajos e invitaros a todos a seguir contribuyendo a esta gran revista.

Carmen Baudín