



# Gastroenterología y Hepatología



<https://www.elsevier.es/gastroenterologia>

## 12 - RESULTADOS DEL CRIBADO PREENDOSCÓPICO DE SARS-COV-2 CON RT-PCR EN PACIENTES ASINTOMÁTICOS Y SU IMPACTO EN LA DEMORA DIAGNÓSTICA

M. Fortuny, L. Gutiérrez-Rios, A. Calm, I. Marín, N. Caballero, J. Colán-Hernández, H. Uchima, V. Moreno de Vega, E. Domènech e I. Iborra

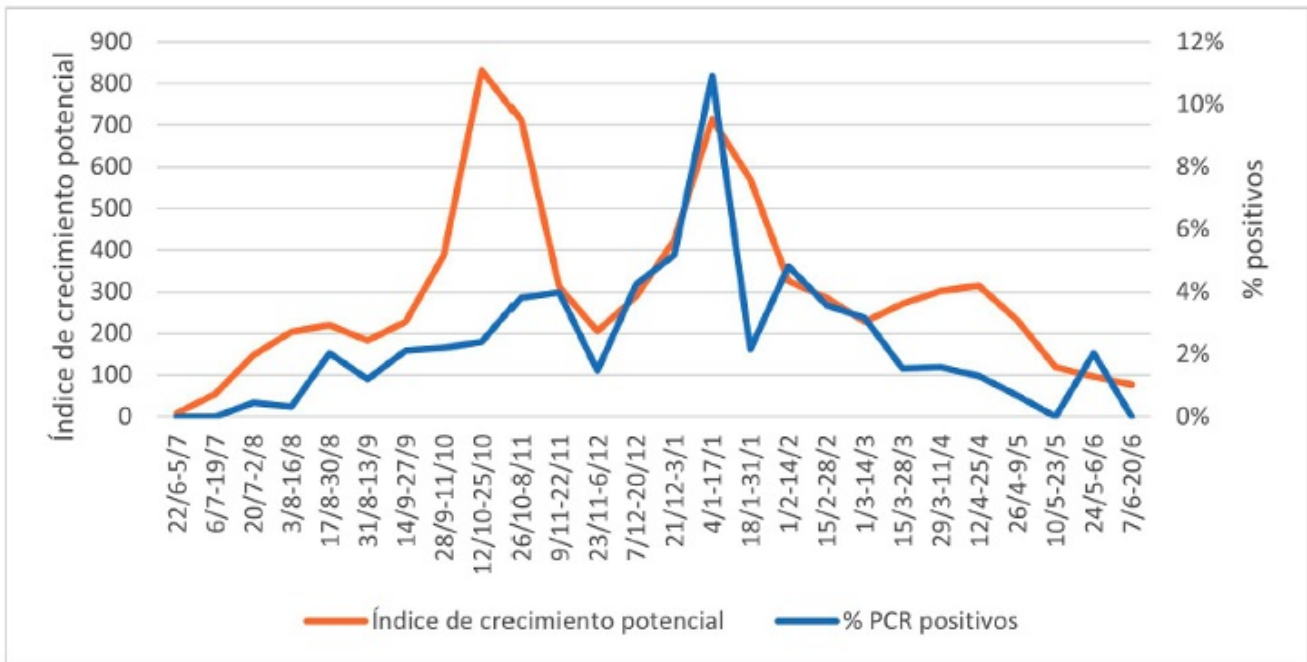
Hospital Universitari Germans Trias i Pujol, Badalona.

### Resumen

**Introducción y objetivos:** La actividad endoscópica comporta un riesgo elevado de transmisión de SARS-CoV-2 que ha requerido la adopción de medidas excepcionales. Nuestro objetivo es valorar la correlación entre el cribado preendoscópico con RT-PCR (reverse transcription polymerase chain reaction) en individuos asintomáticos programados para una endoscopia ambulatoria y los datos epidemiológicos publicados por el Departament de Salut de la Generalitat de Catalunya.

**Métodos:** Estudio retrospectivo de los resultados del cribado mediante RT-PCR a todos los individuos programados para una endoscopia electiva en nuestro centro desde junio/2020 a junio/2021. Se registró el índice de crecimiento potencial (ICP) y la incidencia acumulada a 7 y 14 días. En aquellos con RT-PCR positiva se registró la indicación, retraso y hallazgos endoscópicos.

**Resultados:** Se realizaron 5.808 test con 125 resultados positivos (2,15%). Todos los test positivos se registraron en semanas consideradas de alto/muy alto riesgo (ICP > 100), con una tasa máxima de positivos de 9,26% en enero/2021. Se observó una correlación significativa (p 100 en la semana previa, se podrían haber evitado 876 test con un único resultado positivo. Durante el periodo de estudio, 113 pacientes resultaron positivos y se demoraron 89 endoscopias; los hallazgos más frecuentes fueron pólipos, seguido de cáncer colorrectal y metaplasia gástrica. El diagnóstico oncológico (3 pacientes) se demoró  $50 \pm 3$  días.



**Conclusiones:** El cribado preendoscópico identificó hasta un 9% de pacientes asintomáticos en las semanas catalogadas como alto riesgo. Los datos epidemiológicos disponibles de las 2 semanas previas, presentan una correlación significativa con nuestros resultados, lo cual podría ser de utilidad para la optimización de la estrategia actual de cribado.