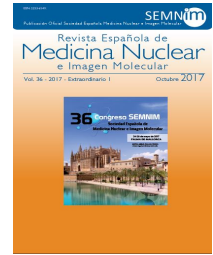




Revista Española de Medicina Nuclear e Imagen Molecular



160 - IMPORTANCIA DE LA TÉCNICA DE ROLL EN LA LOCALIZACIÓN DE LESIONES CON DIFÍCIL ACCESO QUIRÚRGICO, EN PACIENTES ONCOLÓGICOS. RESULTADOS PRELIMINARES

V. Cardona, L. Tardín, M. López, D. Nogueira, M. Delgado, P. Razola, A. Andrés y E. Prats

Servicio de Medicina Nuclear. Hospital Clínico Universitario Lozano Blesa. Zaragoza.

Resumen

Objetivo: Analizar la utilidad de la técnica de ROLL (Radioguided Occult Lesion Localization) como guía para la localización y exéresis de lesiones con sospecha de malignidad en pacientes con antecedentes neoplásicos.

Material y métodos: Valoración retrospectiva de 7 cirugías mediante técnica ROLL en nuestro centro a 5 mujeres y 2 hombres, de edades entre 16 y 45 años. En 3 casos presentaban antecedentes de carcinoma papilar de tiroides, en 1 de carcinoma medular de tiroides, 1 de carcinoma ductal infiltrante de mama, 1 de tumor urotelial con antecedentes de carcinoma ductal infiltrante de mama y 1 de sarcoma fusocelular de fémur derecho. Presentaron en su seguimiento lesiones de 9-16 mm, con difícil abordaje quirúrgico y sospechosas de recidiva o metástasis. Se administraron 0,2 mCi de macroagregados de albúmina con ^{99m}Tc (MAA- ^{99m}Tc) en un volumen de 0,05 ml, de forma intralesional guiada por ecografía, 3-4 horas previas a la cirugía. La técnica gammagráfica consistió en imágenes planares y SPECT/TC. La localización quirúrgica se realizó mediante sonda de detección gamma. Se confirmó el correcto depósito del trazador en las lesiones, así como la ausencia de contaminación en piel en estudio gammagráfico.

Resultado: En todos los casos se logró exéresis radiodirigida de las lesiones mediante cirugía mínimamente invasiva. No se observaron complicaciones posquirúrgicas. Las lesiones se localizaban en el lecho quirúrgico en 5 pacientes (3 paratraqueales, 1 laterocervical y 1 axilar) y en vía de diseminación tumoral en 2 (ilíaca derecha y supraclavicular izquierda). El resultado histopatológico fue de metástasis ganglionar en 5 casos, de tejido granumalotoso cicatricial en 1 caso e hiperplasia folicular en 1.

Conclusiones: La técnica ROLL es un método útil y relativamente sencillo que permite la exéresis y diagnóstico definitivo de lesiones de difícil acceso quirúrgico, con escasa morbilidad.