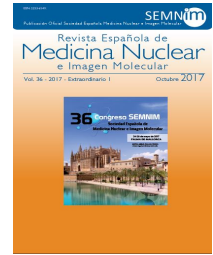




# Revista Española de Medicina Nuclear e Imagen Molecular



## 208 - UTILIDAD DE LA PET/TC CON 18F-FDG EN PACIENTES TRATADOS QUIRÚRGICAMENTE DE CARCINOMA RENAL QUE PRESENTAN SOSPECHA DE RECIDIVA Y SON TRATADOS CON INHIBIDORES DE LA TIROSINA QUINASA

H. Portilla Quattrociochi, D. García Hernández, A. Álvarez Alonso, A. Montero de la Peña e I. Tobalina Larrea

Medicina Nuclear. Organización Sanitaria Integrada de Araba.

### Resumen

**Objetivo:** Valorar la capacidad de la PET/TC con 18F-FDG en la detección de recidivas tumorales tras cirugía en pacientes con carcinoma renal de células claras (CRCL) y su utilidad en el seguimiento de los mismos tras iniciar tratamiento con inhibidores de la tirosina quinasa.

**Material y métodos:** Análisis retrospectivo de 6 pacientes (2 mujeres y 4 varones con una media de edad de 67 años) diagnosticados de CRCL tratados con nefrectomía que presentaron sospecha de recidiva por técnicas de radiodiagnóstico y a los cuales se les realizó un PET/TC con 18F-FDG entre enero del 2015 y diciembre del 2016. 5/6 pacientes recibieron tratamiento con inhibidores de la tirosina quinasa realizándoles seguimiento mediante PET/TC con 18F-FDG, en algunos casos con contraste yodado.

**Resultado:** En la PET/TC se confirmó la sospecha de recidiva en los 6 pacientes tanto en las localizaciones descritas en estudios radiológicos (locoregional y a distancia) como en otras no sospechadas (pulmón, mediastino). 5 pacientes iniciaron tratamiento de primera línea con inhibidores de la tirosina quinasa (sunitinib) con resultados de PET/TC con 18F-FDG compatibles con: (2) progresión; (2) respuesta parcial; (1) respuesta completa. En 1 de los pacientes que presentó progresión tras primera línea de tratamiento, se le administró una segunda línea terapéutica (axitinib) presentando progresión en PET/TC de seguimiento y posteriormente exitus.

**Conclusiones:** La PET/TC con 18F-FDG ha demostrado ser una herramienta útil en la detección de las recidivas tumorales en pacientes con CRCL tratados quirúrgicamente, pudiendo detectar lesiones en localizaciones no sospechadas en otras técnicas de imagen. La PET/TC podría ser un método eficaz en la valoración de la respuesta al tratamiento en pacientes con recidivas tumorales de CRCL tras iniciar tratamiento con inhibidores de la tirosina quinasa.