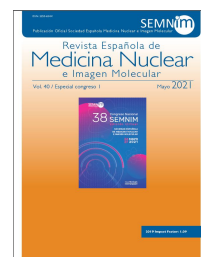




Revista Española de Medicina Nuclear e Imagen Molecular



147 - GAMMAGRAFÍA TIROIDEA: PATOLOGÍA TIROIDEA EN TIEMPOS DE SARSCOV-2

M. Sánchez Torrente, M.M. Gallego Márquez, P. Guardia Jimena, D. Becerra García y A. Castro López

Hospital Universitario Clínico San Cecilio, Granada, España.

Resumen

Objetivo: Analizar la influencia de la infección por SARSCOV-2 en el desarrollo de tiroiditis aguda/subaguda (TA/TS). Estudiar la patología tiroidea como posible factor de riesgo para la infección por SARSCOV-2.

Material y métodos: Se analizaron 115 pacientes con alteración en el estudio gammagráfico tiroideo (EGT) entre 10/03/2020 y 10/01/2021, calculándose la incidencia de infección por SARSCOV-2 (pacientes con PCR positiva), y la incidencia de tiroiditis (pacientes con diagnóstico gammagráfico de tiroiditis). Se calcula el número de casos de tiroiditis esperados (mediana de incidencia de los últimos tres años previos al actual, 399 pacientes), y el índice epidémico de TA/TS. Se obtienen datos oficiales sobre la incidencia de infección SARSCOV-2 en la provincia de Granada, se realiza un estudio de inferencia estadística de contraste de hipótesis a una cola (intervalo de confianza 95%, $p < 0,05$), de incidencia de infección observada en pacientes con EGT patológico respecto a la obtenida de la población general, mediante el programa estadístico Epidat 4.1.

Resultados: Observamos un aumento de 5,38% en la incidencia de tiroiditis en el periodo estudiado frente al número de casos esperados, con un índice epidémico de 2,2. Congruente con los artículos que sugieren la infección por SARSCOV-2 como causa de TA/TS. La incidencia de infección por SARSCOV-2 obtenida en los pacientes con patología tiroidea es un 4,1% mayor que en la población general en la provincia de Granada, obteniendo un valor $Z = 1,808$ y $p = 0,035$ en el estudio de inferencia estadística, que puede sugerir a la patología tiroidea como factor de riesgo para la infección por SARSCOV-2.

Conclusiones: Se detecta un aumento en la incidencia de TA/TS este último año, y se sugiere la presencia de infecciones de SARSCOV-2 como posible factor implicado. Se ha observado un aumento de infecciones de SARSCOV-2 en los pacientes con patología tiroidea, y se sugiere esta como posible factor de riesgo en la infección.