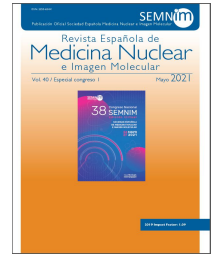




Revista Española de Medicina Nuclear e Imagen Molecular



RENDIMIENTO DIAGNÓSTICO DE LA PET-TC 68Ga-DOTATOC EN LOS TUMORES NEUROENDOCRINOS. UNA EXPERIENCIA PROSPECTIVA UNICÉNTRICA

J.C. Rodríguez Gómez¹, F. Ferrando Castagnetto², M.N. Cabrera Martín¹, R. Couto Caro¹, M.F. Ollarves Carrero¹, C.G. Wakfje Corieh¹, R. Valhondo Rama¹, M.K. Meneses Navas¹ y J.L. Carreras Delgado¹

¹Hospital Clínico San Carlos, Madrid, España. ²Departamento de Cardiología, CCVU, Montevideo, Uruguay.

Resumen

Objetivo: Analizar el rendimiento diagnóstico de la PET-TC 68Ga-DOTATOC en la detección de los tumores neuroendocrinos (TNE).

Material y métodos: Se hizo un estudio observacional, prospectivo, transversal, unicéntrico sobre el rendimiento diagnóstico en una muestra de pacientes consecutivos con sospecha o diagnóstico de TNE derivados a PET-TC 68Ga-DOTATOC durante un período de 22 meses. Los índices de rendimiento diagnóstico sensibilidad (S), especificidad (E), valor predictivo positivo (VPP) y valor predictivo negativo (VPN) se calcularon en 4 escenarios diferentes, dependiendo del grado histológico, la localización anatómica y la confirmación anatomopatológica (AP).

Resultados: Se realizó PET-TC 68Ga -DOTATOC en un total de 53 pacientes, 29 mujeres, media: 61 años. Once pacientes se excluyeron del análisis por ausencia de confirmación AP o indisponibilidad de datos clínicos evolutivos. En los TNE confirmados por AP o seguimiento clínico > 6 meses (n = 42) se obtuvieron los siguientes índices: S = 85%, E = 93%, VPP = 96% y VPN = 78% (p < 0,0001). En los TNE con confirmación AP exclusiva (n = 33): S = 92%; E = 88%; VPP = 96%; VPN = 78% (p < 0,0001). En los TNE de localización gastroenteropancreática (n = 24) se obtuvieron: S = 85%, E = 100%, VPP = 100% y VPN = 57% (p < 0,003), mientras que en los TNE gastroenteropancreáticos bien diferenciados (G1 y G2 exclusivamente) se demostró: S = 94%, E = 100%, VPP = 100% y VPN = 80% (p < 0,001).

Conclusiones: Nuestra experiencia unicéntrica confirma que la PET-TC 68Ga-DOTATOC es una técnica multimodal no invasiva con elevado rendimiento diagnóstico en los TNE, con excelente S, E y VPP en diferentes escenarios clínicos. Este rendimiento es aún mejor en los subgrupos de pacientes con localización gastroenteropancreática y mayor diferenciación tumoral.