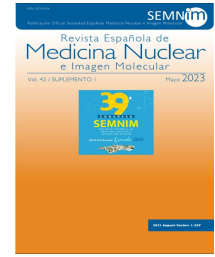




# Revista Española de Medicina Nuclear e Imagen Molecular



## CO037 - GESTIÓN EN MEDICINA NUCLEAR DE LAS SEMILLAS DE I-125 PARA LA LOCALIZACIÓN DE LESIONES DE MAMA NO PALPABLES: EXPERIENCIA DE 4 AÑOS

*Jessica Cordón del Pozo, Carmen Santos Moreno, Nahir Navarro Niño, Manuel Santos Virosta, Inmaculada Romero-Zayas y Francisco Campos Añón*

*Unidad de Radiofarmacia, Servicio de Medicina Nuclear, Hospital Clínic de Barcelona, España.*

### Resumen

**Objetivo:** Las semillas de I-125 para la localización de lesiones de mama no palpables se utilizan en nuestro Servicio de Medicina Nuclear desde 2018. La gestión de este dispositivo médico implantable, por ser fuente radiactiva encapsulada, implica un estricto control de su ubicación a tiempo real (gammateca, quirófano, paciente, anatomía patológica, radiodiagnóstico, residuos). El objetivo es cuantificar los parámetros relativos a la solicitud, recepción, almacenamiento, custodia, dispensación, gestión de residuos y trazabilidad de las semillas.

**Material y métodos:** Se efectuó un análisis retrospectivo de la actividad de gestión de las semillas de I-125, a través de diversos registros, desde 2018 hasta 2022, de los siguientes parámetros: número de semillas, de entregas, de incidencias en la cadena de custodia, y de retiradas a través de Enresa. Se analizó la efectividad del registro manuscrito, seguimiento y custodia de la fuente, analizando los modos de fallo e incidencias.

**Resultados:** Ingresaron 822 semillas entre 2018-2022, en 58 lotes (entregas) y dos proveedores diferentes. Se beneficiaron 738 pacientes (46 fueron dobles implantes y 7 triples). Se registraron 6 incidencias relativas a pérdida de esterilidad, 3 extravíos puntuales, y 12 devoluciones. 1 semilla no pudo ser recuperada (*exitus*). Las semillas fueron retiradas en lotes de entre 130 y 199 semillas en 4 retiradas sucesivas. El *stock* mínimo osciló entre 10 y 80 unidades. El incremento interanual de pacientes fue del 44%. El documento de dispensación y custodia de las semillas fue completado en todos los casos por parte de radiofarmacia y los 5 equipos de personal implicados.

**Conclusiones:** El uso de las agujas precargadas con semillas de I-125 requiere un esfuerzo de gestión para el control de su ubicación y del stock a tiempo real, que implica a un equipo multidisciplinar. A pesar del elevado volumen de semillas manejado, el número de incidencias fue muy bajo.