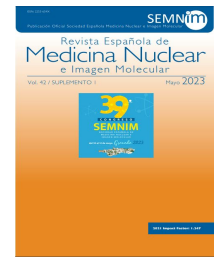




Revista Española de Medicina Nuclear e Imagen Molecular



CO033 - ROL DE LA ENFERMERA DE PRÁCTICA AVANZADA EN TERAPIAS METABÓLICAS EN EL PROCESO ASISTENCIAL CON 131I PARA EL TRATAMIENTO DEL CÁNCER DIFERENCIADO DE TIROIDES

Sílvia Falip Sagúés, Raquel Crespo, Nuria Sánchez Izquierdo, M. Carmen Jurado García y David Bujan Leiva

Hospital Clínic de Barcelona, Barcelona, España.

Resumen

Introducción: Las enfermeras de práctica avanzada (EPA) en terapias metabólicas ofrece una atención enfermera especializada mediante: una valoración holística y personalizada del paciente, educación sanitaria y seguimiento durante todo el proceso.

Objetivo: Analizar el rol de la EPA en el proceso asistencial de terapia dirigida con 131I en la neoplasia de tiroides. Objetivos específicos: identificar candidatos a realizar 1º visitas telemáticas y utilización de tecnologías de la información y las comunicaciones (TIC). Nº interconsultas realizadas a la enfermera practica avanzada. Grado de dependencia y de ansiedad de pacientes. Identificar y realizar seguimiento efectos adversos durante el proceso.

Material y métodos: Estudio transversal y descriptivo en el que se incluyeron pacientes con cáncer diferenciado de tiroides intervenidos que recibieron terapia ablativa con 131I des de enero de 2022 hasta diciembre 2022 en el departamento de Medicina nuclear en un hospital de tercer nivel. Datos sociodemográficos: edad media, género, escala de Barthel y de Goldberg, nº y utilización de TICS y visitas telemáticas, nº interconsultas y efectos adversos durante el proceso.

Resultados: Se analizaron un total de 54 pacientes, de edad media 53,38 años (61% mujeres y 39% hombres). Se utilizaron TIC en el 43% de los casos y 13% visitas telemáticas. Se realizaron el 100% de las interconsultas enfermeras. La escala de Barthel detectó un paciente con dependencia moderada y la escala de Goldberg se pasó al 69% de los pacientes, de los cuales 1 se derivó a profesional médico de referencia. Los efectos adversos fueron: leves en un 57% de pacientes: 7% cefalea, 17% malestar abdominal, 4% dolor en la zona cervical, 4% gusto metálico, 4% sequedad nasal y, 4% xerostomía y 2% inflamación papilas gustativas.

Conclusiones: La figura de la enfermera de práctica avanzada aporta seguridad durante el proceso pudiendo identificar y realizar seguimiento de efectos adversos y detectar candidatos a utilizar TICS siendo la persona de referencia para el paciente durante todo el proceso junto con el médico especialista en medicina nuclear.