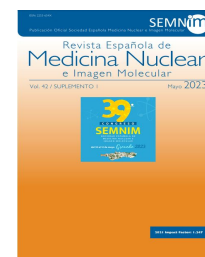




Revista Española de Medicina Nuclear e Imagen Molecular



P052 - UTILIDAD DE LA POSICIÓN EN PRONO EN EL [18F]FDG PET/TC DE CÁNCER DE MAMA

Carles Siscar Gelo¹, Ángela Esteban Hurtado¹, Miguel Ángel Navas de la Cruz¹, Laura Casas Calabuig¹, María Dolores Reyes Ojeda¹, Jhon Roberth Orozco Cortés², Pedro Abreu Sánchez¹, Tomás Mut Dólera¹ y David Balaguer Muñoz¹

¹Hospital Universitari Doctor Peset, València, España. ²Hospital Clínic Universitari de València, València, España.

Resumen

Objetivo: Existe evidencia científica limitada sobre el papel del decúbito prono en la realización del 18F-Fluorodeoxiglucosa (FDG) PET/TC en el cáncer de mama. Los resultados de las publicaciones son heterogéneos y discordantes. El objetivo de este estudio es determinar si la imagen en decúbito prono aporta información adicional en comparación a la obtenida en decúbito supino.

Material y métodos: Estudio retrospectivo de 55 pacientes con 57 lesiones de cáncer de mama. A todas se les realizó FDG PET/TC en supino y prono. Las imágenes se analizaron de forma visual y semicuantitativa por un observador. En caso de duda, las imágenes fueron analizadas por dos observadores. La RM se utilizó como patrón de referencia en caso de discrepancias. Se llevó a cabo un análisis univariante de los datos apareados extraídos de las imágenes en prono y supino. Se aplicó el test t de Student en las variables cuantitativas (diámetros en los tres ejes, SULmáx y SULpeak de la lesión; número de adenopatías axilares sospechosas y SULmáx de la más metabólica). En las cualitativas dicotómicas (invasión de piel, pezón y músculo pectoral) se aplicó Chi de McNemar. En las nominales ordinales (focalidad y el nivel máximo de Berg), el test de Stuart-Maxwell. Se consideraron diferencias estadísticamente significativas cuando $p < 0,05$.

Resultados: Se encontraron diferencias estadísticamente significativas entre ambas posiciones en los diámetros de la lesión primaria. El resto de variables no mostraron diferencias estadísticamente significativas entre prono y supino. Al analizar los casos individualmente, la RM confirmó que la imagen en decúbito prono visualizó mejor la invasión del pectoral solo en un caso.

Conclusiones: La imagen en decúbito prono aporta mínima información adicional al estudio FDG PET/TC en el cáncer de mama en decúbito supino. En nuestra serie, en ningún caso ha aportado información adicional clínicamente relevante.