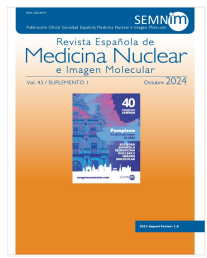




# Revista Española de Medicina Nuclear e Imagen Molecular



## PO106 - DETERMINACIÓN DE VALORES DE REFERENCIA PARA ESTUDIO DE PERMEABILIDAD INTESTINAL EN PACIENTES CON ENFERMEDAD DE CROHN INTERVENIDO

*Barbara Martínez de Miguel, Elena Dobra Neacsu, Sara López Muñoz, María Jiménez-González, José Guillermo García Álvaro, Marta Henar García Álvaro y Elena Martínez Montalbán*

*Hospital Universitario La Paz, Madrid, España.*

### Resumen

**Objetivo:** Encontrar punto de corte de permeabilidad intestinal (PI) con  $^{51}\text{Cr}$ -EDTA en pacientes con enfermedad de Crohn (EC) intervenido comparándola con dos métodos de referencia, biopsia en fase de recurrencia (REC) y leucocitos marcados con  $^{99\text{m}}\text{Tc}$ -HMPAO (LEU).

**Material y métodos:** Se realiza estudio retrospectivo con 113 pacientes con EC intervenido. El test consiste en administración oral de 3,7 MBq  $^{51}\text{Cr}$ -EDTA diluido en agua tras noche de ayuno que se prolonga durante 2 horas. El paciente recoge dos recipientes de orina, uno en las primeras 5 horas tras administración, y otro en las 19 horas siguientes. Una vez recogidas las muestras se procede a su contaje en un contador gamma junto con estándar previamente preparado. A partir de las cuentas obtenidas y la actividad administrada, se calcula la actividad eliminada en orina y porcentaje eliminado a las 5 y 24 horas. Para encontrar punto de corte se han calculado los siguientes parámetros con el uso del R Software: mediana, punto de corte óptimo según la comparación con REC y LEU para cada valor de PI (5h, 19h y 24h) y se compara cada uno de los 3 puntos de corte con los métodos de referencia.

**Resultados:** La mediana de los valores PI a las 5h fue de 0,95, el punto de corte en comparación con REC fue de 1,8% y en comparación con LEU fue 1,49%. La mediana de PI 19h = 1,64 y los puntos de corte 2,76% respecto a los REC y 2,33% en comparación con LEU. Para PI 24h la mediana fue de 2,68 y los puntos de corte 4,02% en comparación con la REC y 2,7% en comparación con LEU.

**Conclusiones:** Según los resultados obtenidos, proponemos como rangos de aceptación los siguientes valores: PI 5h = 1,5-1,8%, PI 19h = 2,3-2,7% y PI 24h = 2,7-4% que además se aproximan al estudio de Bjarnson *et al.*