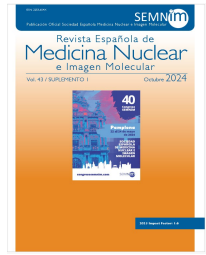




# Revista Española de Medicina Nuclear e Imagen Molecular



## PO056 - VALOR PRONÓSTICO DE LA PET/TC CON 18F-COLINA EN PACIENTES CON CÁNCER DE PRÓSTATA Y RECIDIVA BIOQUÍMICA

*María Alejandra Grajeda Gallardo, Jorge Cardona Arboniés, Karina Elisabet Velásquez Díaz, Ignacio Garrido Solesio, Irina Obedkova, Pedro Manuel Meneses Soares, Lorena Triana Santamaría Chico y Mercedes Mitjavila Casanovas*

*Hospital Universitario Puerta de Hierro, Madrid, España.*

### Resumen

**Objetivo:** Analizar el valor pronóstico del resultado de los estudios PET/TC con 18F-colina (PET-colina) mediante un análisis de la supervivencia global (SG), en pacientes con diagnóstico de cáncer de próstata (Cp) con recidiva bioquímica tras tratamiento radical con prostatectomía y/o radioterapia.

**Material y métodos:** Estudio observacional retrospectivo en 48p (media de 67 años), seguidos el período de 2011-24, con recidiva bioquímica, según los criterios establecidos, y valores de PSA > 1 ng/ml al momento de realizar la PET-colina (PSA promedio 5,3 ng/dl), prostatectomía (28p) o radioterapia (20p). De estos pacientes, 21 son de bajo riesgo y 27 de alto riesgo. Se realizó un estudio PET-colina entre los años 2011-15, mediante un protocolo dinámico de pelvis los 10 primeros minutos y un rastreo corporal tardío desde el vértex craneal hasta el tercio proximal de los muslos a los 50 minutos. Se clasificaron los estudios como positivos o negativos, utilizando como *gold* estándar la anatomía patológica, y/o el seguimiento clínico-radiológico de los pacientes de 9 a 13 años.

**Resultados:** De los 48 estudios, 36 fueron positivos y 12 negativos. De los estudios positivos, 14/36 mostraron afectación a distancia, de los cuales 7p están vivos (71% de alto riesgo y 29% de bajo riesgo) y 7p fueron *exitus* (100% de alto riesgo). 22/36 de los estudios positivos, mostraron afectación locorregional, de los cuales, 12/22p están vivos (67% de alto riesgo y 33% de bajo riesgo) y 10/22p son *exitus* (30% son de alto riesgo y 70% son de bajo riesgo). De los estudios negativos, 10/12p están vivos (70% son de bajo riesgo y 30% de alto riesgo) y 2/12 son *exitus* (50% de bajo riesgo y 50% de alto riesgo).

**Conclusiones:** Ante una recidiva bioquímica de cáncer de próstata, un PET-colina negativo es un factor independiente de buen pronóstico.