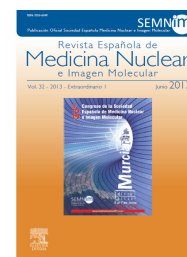




Revista Española de Medicina Nuclear e Imagen Molecular



O-6 - INFLUENCIA DEL SPECT CON DATSCAN EN EL CAMBIO DE CATEGORÍA DIAGNÓSTICA DE DEMENCIA Y EN LA CONFIANZA DIAGNÓSTICA EN SUJETOS CON CRITERIOS DE POSIBLE DEMENCIA CON CUERPOS DE LEWY

F. Lomeña Caballero¹, J. Daumal Doménech², D. Flores Couce³, D. García Solís⁴, A. Serena Puig⁵, A. Lladó Plarrumani⁶, G. Amer Ferrer⁷ y M.D. Martínez Lozano⁸

¹Medicina Nuclear. Hospital Clínic. Barcelona. ²Medicina Nuclear. Hospital Son Espases. Palma de Mallorca. ³Medicina Nuclear. Consorcio Hospitalario Provincial. Castellón. ⁴Medicina Nuclear. Hospital Virgen del Rocío. Sevilla. ⁵Medicina Nuclear. Hospital do Meixoeiro. Vigo. ⁶Neurología. Hospital Clínic. Barcelona. ⁷Neurología. Hospital Son Espases. Palma de Mallorca. ⁸Neurología. Consorcio Hospitalario Provincial. Castellón.

Resumen

Objetivos: El diagnóstico diferencial clínico en pacientes que cumplen únicamente criterios de posible demencia con cuerpos de Lewy (DCL) es complejo. Los criterios de consenso consideran que la disminución de la concentración estriatal del transportador de dopamina, medida con SPECT con DaTSCAN (Ioflupano-I123), es un hecho "sugestivo" de DCL. Nuestro objetivo es evaluar el impacto del SPECT con DaTSCAN en la definición de la categoría diagnóstica de demencia y en la confianza en el diagnóstico en pacientes con criterios de posible DCL.

Material y métodos: 187 pacientes con diagnóstico de posible DCL fueron incluidos en un ensayo fase IV, multicéntrico, prospectivo y aleatorizado. Los pacientes se dividieron en 2 grupos: 127 fueron explorados con SPECT con DaTSCAN al inicio del estudio (grupo DaTSCAN) y 60 fueron incluidos sin SPECT (grupo control). Los SPECT se analizaron visualmente (normales o patológicos). Se cuantificaron en los dos grupos los cambios en la categoría diagnóstica (de posible DCL a probable DCL o a no DCL) y en la confianza diagnóstica inicial (VAS, 0-100), a las 8 y a las 24 semanas de seguimiento.

Resultados: El SPECT fue patológico en un 43%. Los clínicos cambiaron más la categoría diagnóstica cuando el SPECT era patológico (82%) que cuando fue normal (48%). En el grupo DaTSCAN hubo más cambios en la categoría de diagnóstico que en el grupo control (62% vs 4% a las 8 semanas y 69% vs 16% a las 24 semanas; $p < 0,0001$). La confianza en el diagnóstico durante el seguimiento aumentó más en el grupo DaTSCAN que en el grupo control (+17,5 vs 1 en la semana 8 y +21 vs 3 en la semana 24; $p < 0,0001$).

Conclusiones: EL SPECT con DaTSCAN contribuyó significativamente a cambiar la categoría diagnóstica de demencia y a mejorar la confianza en el diagnóstico clínico en pacientes con posible DCL.