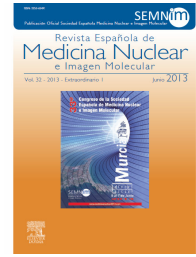




Revista Española de Medicina Nuclear e Imagen Molecular



P-84 - ¿ESTÁ LA EDAD AVANZADA ASOCIADA AL AUMENTO DE LAS RECURRENCIAS A DISTANCIA EN EL MELANOMA CUTÁNEO Y A UNA MENOR INCIDENCIA DE GANGLIOS CENTINELA POSITIVOS?

A.L. Caicedo Bastidas¹, M.P. Garrastachu Zumarán¹, F. Cañete Sánchez¹, A. Cabrera Villegas¹, A. Martín Carnicero², A.E. Mendoza¹ y R. Ramírez Lasanta¹

¹Servicio de Medicina Nuclear; ²Servicio de Oncología. Hospital San Pedro. Logroño.

Resumen

Objetivos: Determinar si la edad avanzada influye en los patrones de recurrencia y en otras variables clínico-patológicas incluida la positividad del ganglio centinela (GC).

Material y métodos: Se estudió retrospectivamente a una cohorte de 59 pacientes con melanoma cutáneo sometidos a biopsia selectiva del ganglio centinela. Mediante modelos univariantes y multivariantes se examinaron las características clínico-patológicas del tumor en relación con la edad tomando esta última como variable continua y categórica. También se analizaron los patrones de recurrencia y la supervivencia.

Resultados: La mediana de la cohorte fue de 45,63 meses. Del total de pacientes 43 (24,6%) tuvieron GC negativo, 45,8 eran varones, 28,6% tenían lesiones ulceradas, 51,3% tenían invasión linfovascular, 28,8% tenían múltiples ganglios linfáticos de drenaje, en 70,7% se extrajo un ganglio centinela. La media de Breslow fue de 1,7863 (DE = 1,68305), la distribución por localización del tumor primario fue: 16,9% cabeza y cuello; 18,6% extremidades superiores; 33,9% tronco y 30,5% extremidades inferiores. Nueve pacientes de 56 (16,1%) recurrieron: 33,3% a distancia, 55,6% locorregional y 11,1% en ambas. Sin embargo estas recurrencias no estuvieron influidas por la edad (chi cuadrado = 0,833; p = 0,659). Se evidenció que la edad avanzada estaba asociada con una tendencia a la disminución de GC positivos en un análisis de regresión logística multivariante, en el cual, otros factores acompañaron a la edad como variable continua en el modelo (Exp (B) = 0,911; p = 0,049).

Conclusiones: El presente estudio apoya los reportes de la literatura sobre que la edad avanzada se asocia con una baja frecuencia de GC positivos. Sin embargo, no se demostró su asociación con un mayor número de recurrencias a distancia, posiblemente por el tamaño de la muestra.