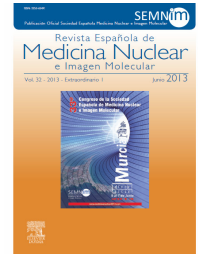




Revista Española de Medicina Nuclear e Imagen Molecular



O-77 - UTILIDAD DE LA GAMMAGRAFÍA DE RECEPTORES DE LA SOMATOSTATINA EN EL DIAGNÓSTICO Y SEGUIMIENTO DE LOS TUMORES NEUROENDOCRINOS

A. Repetto, P. Bello Arques, M. Falgás Lacueva, C. Iguá Sáenz, P. Borrelli, A. Rivas Sánchez, J.L. Loaiza Góngora y C. Olivas Arroyo

Servicio de Medicina Nuclear. Área Clínica de Imagen Médica. Hospital Universitario y Politécnico La Fe. Valencia.

Resumen

Objetivos: Valorar la utilidad de la gammagrafía de receptores de la somatostatina (GRS) en pacientes diagnosticados de tumor neuroendocrino (TNE) o con sospecha del mismo.

Material y métodos: Se han estudiado a 232 pacientes con GRS, 118 mujeres y 114 hombres, de edad comprendida entre 9 y 85 años. 171 pacientes con diagnóstico anatomopatológico de TNE y 61 con sospecha clínica, analítica y/o radiológica. Tras la inyección intravenosa de 222 MBq de ¹¹¹In-pentreótide (Octreoscan®) se han adquirido imágenes de rastreo corporal total a las 4 horas, imágenes estáticas a las 4 y 24 horas con realización de SPECT a las 24 horas. Los TNE se han clasificado según su origen en gastrointestinales (n = 134) y bronquiales (n = 21); según el estado funcional en secretores (n = 38) y no secretores (n = 39).

Resultados: Se ha obtenido una sensibilidad del 79% con una especificidad del 99% de la GRS. En los 61 pacientes con sospecha de TNE se ha obtenido 1 resultado falso negativo y 4 verdaderos positivos, coincidiendo estos últimos con pacientes remitidos por sospecha radiológica. De los 171 pacientes con diagnóstico anatomopatológico se han obtenido 13 falsos negativos.

Conclusiones: La GRS presenta su mayor utilidad en el estadiaje y seguimiento de pacientes con diagnóstico anatomopatológico de TNE mientras no está recomendado su uso rutinario en aquellos pacientes remitidos por sospecha clínica o analítica.