



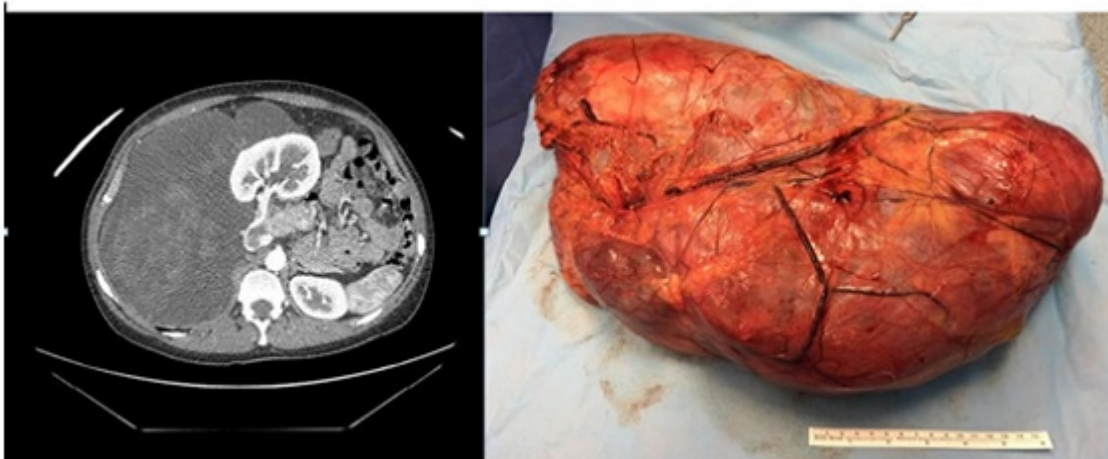
P-282 - MASA RETROPERITONEAL GIGANTE

Carballo Rodríguez, Laura; Ruiz, Inmaculada; Jiménez, Raúl; Beguiristain, Adolfo

Hospital Donostia, San Sebastián.

Resumen

Caso clínico: Mujer de 37 años diagnosticada de tumoración retroperitoneal gigante mediante TAC (fig. 1) por presentar disconfort abdominal sin alteraciones analíticas ni a la exploración. Se interviene mediante laparotomía media extensa con hallazgo de una masa solido-quística de 50 × 30 × 12 cm (fig. 2). Se completa la exéresis junto con el riñón y glándula suprarrenal derecha en bloque. La evolución es satisfactoria siendo dada de alta a la semana. El diagnóstico definitivo de leiomioma de tejidos profundos (leiomioma retroperitoneal) se realiza mediante el análisis anatómico-patológico sin atipias e inmunohistoquímica con expresión de marcadores musculares y receptores de estrógenos y progesterona con índice de proliferación KI67 menor del 2%.



Discusión: El leiomioma retroperitoneal de tejidos profundos es una patología muy poco frecuente con pocos casos descritos en la literatura que ocurre con mayor frecuencia en mujeres jóvenes o de edad media. Se trata de lesiones asintomáticas en general, lo que permite mayor tiempo de evolución y crecimiento. El diagnóstico del leiomioma retroperitoneal es controvertido debido al tamaño de la lesión, la sintomatología compresiva y los datos sugestivos de malignidad en base a la TAC. El diagnóstico diferencial principal se realiza con el leiomiosarcoma.