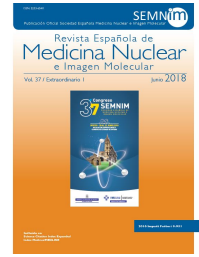




# Revista Española de Medicina Nuclear e Imagen Molecular



## 0 - EN LOS ESTUDIOS 18F-FDG-PET DE MELANOMA, ¿CUÁNDO RESULTA BENEFICIOSO REALIZAR CUERPO COMPLETO?

A. Sanfiel Delgado, J. Mucientes Rasilla, B. Rodríguez Alfonso, S. Seijas Marcos, L. Canales Rodríguez, V. Spinelli, A. Prieto Soriano, J. Cardona Arbonies y M. Mitjavila Casanovas

Hospital Universitario Puerta de Hierro.

### Resumen

**Objetivo:** Evaluar la utilidad de incluir miembros inferiores en los estudios 18F-FDG-PET en la estadificación y seguimiento de melanomas.

**Material y métodos:** Se realizó un estudio retrospectivo y descriptivo revisando todos los estudios 18F-FDG-PET para estadificación y/o seguimiento de melanoma realizados en nuestro centro desde noviembre de 2011 hasta noviembre de 2017. Todos ellos incluían miembros inferiores. Se valoró la presencia de hallazgos en miembros inferiores correlacionados con la localización del tumor primario, y en qué casos estos hallazgos producían modificaciones en el manejo del paciente.

**Resultado:** Se han revisado 266 estudios correspondientes a 145 pacientes (77 hombres y 68 mujeres), de edad media 58,7 años, con diagnóstico de melanoma (56/145 localizado en miembros inferiores). De los 266 estudios realizados se encontraron hallazgos en miembros inferiores en 33 de ellos (12,4%), cambiando el manejo del paciente por recidiva o diseminación local en 7 estudios (2,6%), correspondientes a 4 pacientes. De estos 7 estudios, 6 correspondían a melanomas de origen en miembros inferiores, y 1 de ellos a un paciente con adenopatías inguinales metastásicas de origen desconocidos que resultó ser melanoma en MMII.

**Conclusiones:** Los resultados obtenidos en nuestro centro indican que realizar el estudio 18F-FDG-PET de cuerpo completo incluyendo MMII aporta hallazgos relevantes en el manejo del paciente cuando el melanoma se localiza en miembros inferiores.