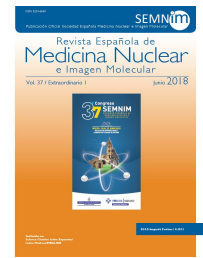




Revista Española de Medicina Nuclear e Imagen Molecular



0 - VALORACIÓN DE LA RESPUESTA INTERIM MEDIANTE EL ANÁLISIS SEMICUANTITATIVO CON EL Δ SUVMÁX EN EL LINFOMA B DIFUSO DE CÉLULA GRANDE

M. Cortes-Romera¹, G. Reynes-Llompart², E. González-Barca³, A. Palomar-Muñoz¹, S. Mercadal-Vilchez³, L. Rodríguez-Bel¹, I. Gil-Viciano¹, A. Sabaté-Llobera¹ y C. Gámez-Cenzano¹

¹Servicio de Medicina Nuclear-PET(IDI); ²Servicio de Física Médica-PR (ICO); ³Servicio de Hematología Clínica (ICO). Hospital Universitari Bellvitge.

Resumen

Objetivo: Valorar la FDG-PET(TC(PET) intermedia (interim) mediante el análisis semicuantitativo con Δ SUVMáx en linfoma B difuso de célula grande (LBDCG).

Material y métodos: Estudio prospectivo de pacientes con LBDCG entre 2012 y 2017 explorados con PET basal (PET0) y PET interim al 3^{er} ciclo (PET3). Para la valoración de la respuesta se usó el análisis semicuantitativo mediante el Δ SUVMáx (porcentaje de reducción del SUVMáx PET0-PET3/PET0). Se realizó estudio comparativo con t-Student del Δ SUVMáx de pacientes vivos y exitus. Se valoró la supervivencia libre de enfermedad (SLE) y global (SG) tras el cálculo del umbral de corte óptimo (curvas ROC/índice de Younden). Se calcularon los valores predictivo positivo (VPP) y negativo (VPN). El tiempo medio de seguimiento fue de 39 meses.

Resultado: Se analizaron 57 pacientes (27 varones) con mediana de edad de 62 años y estadios I (5%), II (22%), III (14%) y IV (58%). Se observaron diferencias estadísticamente significativas en la SG con valores de Δ SUVMáx 83,2% (DE: 14,5) en pacientes vivos vs 59% (DE: 35,9) en exitus. Con el umbral de 62% del Δ SUVMáx se observaron diferencias estadísticamente significativas en la SLE (64,4 vs 23,4 meses) y la SG (69,3 vs 34,1 meses) con razón de verosimilitud positivo/negativo de 1,66 (1,11-2,47)/0,06 (0,01-0,46) con VPP y VPN de 80% y 88%, respectivamente. El umbral de 77,5% Δ SUVMáx también mostró diferencias estadísticamente significativas en la SLE (67,9 vs 36,1 meses) y SG (72,2 vs 43,1 meses) con razón de verosimilitud positivo/negativo de 2,40 (1,06-5,41)/0,30 (0,15-0,61) con unos valores de VPP y VPN de 90% y 40%, respectivamente.

Conclusiones: El análisis del Δ SUVMáx tras PET3 mostró diferencias significativas en la SG. El umbral del Δ SUVMáx del 77,5% discriminó mejor la evolución final de los pacientes y obtuvo mejor VPP, aunque con el umbral del 62% se observó mejor VPN.