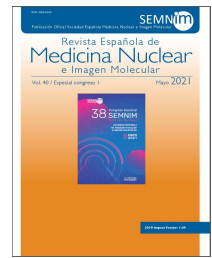




# Revista Española de Medicina Nuclear e Imagen Molecular



## PARÁMETROS DE ACTIVIDAD METABÓLICA Y ANÁLISIS MOLECULAR EN PACIENTES CON CÁNCER DE ENDOMETRIO EN ESTADIFICACIÓN INICIAL

A.P. Caresia Aróztegui, C. Caral Vanaclocha, C. Ejarque Martínez, I. Costa Trachsel, L. Ribot Luna, B. Morillas Oliveras, Y. García García y J.C. Martín Miramon

Parc Taulí Hospital Universitari, Sabadell, España.

### Resumen

**Objetivo:** Comparar los parámetros metabólicos de la PET/TC en los grupos obtenidos al aplicar la clasificación molecular del cáncer de endometrio, basada en los resultados del "The Cancer Genomic Atlas", con el protocolo ProMiSe ("Proactive Molecular Risk Classifier for Endometrial Cancer").

**Material y métodos:** Se incluyeron 31 pacientes con edad media  $70 \pm 8,88$  años con cáncer de endometrio (alto riesgo) en estadificación inicial. A todas las pacientes se les realizó una PET/TC prequirúrgica. Se calcularon las siguientes variables metabólicas: SUVmáx, SUVpico, volumen metabólico tumoral (MTV) y Total Lesion Glycolysis (TLG). A las muestras de anatomía patológica se le aplicó el protocolo ProMiSe de clasificación molecular. Se calcularon las medianas y percentiles 25 y 75 (Md [P25;P75]) de las variables metabólicas según el grupo molecular y a continuación se compararon éstas mediante pruebas no paramétricas (K de Kruskal Wallis y U de Mann-Whitney).

**Resultados:** El análisis molecular determinó 3 grupos de pacientes: Grupo dMMR: Pérdida de expresión de alguna de las proteínas reparadoras ( $n = 6$ ), Grupo P53WT: Proteínas reparadoras sin pérdida de expresión y P53 no mutada ( $n = 6$ ) y Grupo P53ABN: Proteínas reparadoras sin pérdida de expresión y P53 mutada ( $n = 19$ ). La distribución de los parámetros SUVmáx y SUVpico no mostraron diferencias estadísticamente significativas entre los 3 grupos, aunque se observa la tendencia a obtener valores mayores en el grupo dMMR y menores en el grupo P53ABN. Los valores de MTV son significativamente menores en el grupo P53ABN (8,8 [4,9;34,4], respecto al P53WT (68,8 [11,1;108,2]).  $p = 0,043$ ). Los valores de TLG son significativamente inferiores en el grupo P53ABN (42,8 [12,2;105,3]) respecto al grupo P53WT (311,1 [84,4;963,9],  $p = 0,036$ ) y dMMR (274,8 [56,0;512,2],  $p = 0,050$ ).

**Conclusiones:** Aplicando la clasificación molecular (protocolo ProMiSe) en pacientes con cáncer de endometrio, el grupo P53ABN presenta valores inferiores tanto de MTV y TLG. El valor pronóstico de los resultados se deberá validar en futuros estudios.