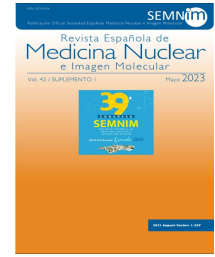




Revista Española de Medicina Nuclear e Imagen Molecular



CO132 - EVALUACIÓN DE LA SINCRONÍA VENTRICULAR IZQUIERDA EN LA GATED-SPECT DE PERFUSIÓN MIOCÁRDICA CON EL SOFTWARE 4DM-SPECT

Santiago Aguadé-Bruix, Anderson Cardozo Saavedra, Fabiana M^a Velázquez, Stela S. Asadurova, Guillermo Romero Farina, Emilio Mariscal Labrador, M^a Eugenia Aguirre, Albert Roque Pérez y María Nazarena Pizzi

Hospital Universitari Vall d'Hebron, Barcelona, España.

Resumen

Introducción: El motivo de este estudio ha sido evaluar la sincronía ventricular izquierda de los estudios *gated*-SPECT de perfusión miocárdica con el *software* de 4DM-SPECT.

Material y métodos: Se ha analizado 33 pacientes (59 ± 11 años, 16 hombres) a los que se ha realizado un estudio asistencial de *gated*-SPECT de estrés y reposo con protocolo corto de 1 día y sin corrección de la atenuación, en una gammacámara GE Myospect CZT. El tiempo de adquisición ha sido de 6 minutos con dosis baja y de 4 minutos para la dosis alta, siempre en modo lista, y centrando la adquisición sobre el área cardíaca. Del modo lista, se reconstruye una *gated*-SPECT de 8 imágenes/ciclo, con una tolerancia R-R del 90%, fótópico de 140 ± 10 KeV. En una estación de trabajo Xeleris se procesan con el *software* 4DM-SPECT, obteniendo las variables de pico de fase, desviación estándar (DE) y ancho de banda (AB), para el estudio de estrés y de reposo. Se comparan con los valores del Emory Cardiac Toolbox (ECT).

Resultados: En promedio de estrés se ha obtenido un pico de $52,6 \pm 7,26$, una DE de $53 \pm 7,2$, y un AB de $18,88 \pm 16,99$, mientras que para el reposo son un pico de $50,55 \pm 6,87$, una DE de $51 \pm 6,9$, y un AB de $18,7 \pm 11,4$, valores expresados en % de RR. En comparación, los valores obtenidos con ECT son para pico de estrés $127 \pm 17,6$, una DE de $21 \pm 20,8$ y un AB de $64,4 \pm 74$, y para el reposo un pico de $118 \pm 22,6$, una DE de 22 ± 13 y un AB de 65 ± 47 , expresados en grados.

Conclusiones: Los parámetros de sincronía obtenidos con el 4DM-SPECT evalúan correctamente la asincronía ventricular izquierda de la *gated*-SPECT, si bien no son comparables con los del ECT, por usar unidades diferentes.