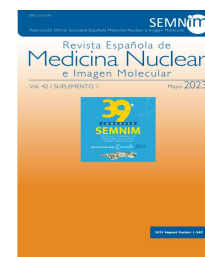




Revista Española de Medicina Nuclear e Imagen Molecular



P055 - VALOR PRONÓSTICO DE LOS BIOMARCADORES VTMT Y TLG EN PET/TC CON FDG EN PACIENTES CON MIELOMA MÚLTIPLE REFRACTARIO TRATADOS CON CÉLULAS CAR-T

Vicky Betech Antar, Ángela Bronte, Fernando Mínguez, Esteban Tamariz, Paula Rodríguez Otero, Juan Fernando Bastidas, Marta Romera, Juan José Rosales y María José García-Velloso

Clínica Universidad de Navarra, Pamplona, España.

Resumen

Objetivo: Analizar el valor pronóstico de los biomarcadores clásicos, el volumen tumoral total (TMTV) y la glicólisis tumoral total (TLG) en pacientes con mieloma múltiple refractario (RRMM) candidatos a terapia con células CAR-T.

Material y métodos: Se analizó el PET basal de una cohorte de 57 pacientes, determinando el número de lesiones focales (FL), valor SUVmax y Deauville score (DSFL), presencia de enfermedad paramedular (PMD), enfermedad extramedular (EMD), MTV y TLG con los puntos de corte publicados en la literatura (TMTV > 210 cm³ y TLG > 620 g). Se realizó el mismo análisis de 56 pacientes evaluados precozmente tras la infusión del producto celular. Realizamos un análisis de supervivencia libre a la progresión (SLP) y global (SG) mediante Kaplan-Meier con test Log Rank y regresión de Cox.

Resultados: Se realizaron 57 PET basales previo a la infusión de células CAR-T, siendo 46 positivos. El número de FL, DSFL ≥ 4 , SUVmax. > 4,2, PMD, TMTV > 210 cm³ y TLG > 620 g no tuvo valor pronóstico para SLP o SG. En los pacientes con EMD la mediana de SLP fue 3,7 meses (IC95% 0,9-6,4) frente a 8,2 (IC95% 3,9-17,5) (p = 0,01) con un hazard ratio (HR) de 5,2 (IC95% 2,1-12,-9, p < 0,01). La mediana de SG fue 2,3 (IC95% -2,1-12,9) frente a 3,7 (IC95% -0,9-6,4), (p = 0,01). Se pudo evaluar precozmente mediante PET a 56 pacientes, de los cuales 34 resultaron positivos. En los pacientes con EMD la mediana de SLP fue 0,9 meses (IC95% -0,4-1,5) frente a 12 (IC95% 7-17), p < 0,01 con un HR de 15 (IC95% 3,8-59,9 p < 0,01). La mediana de SG fue 2,6 (IC95% -1,8-3,4) frente a 19,8 (IC95% -11,3-26,3 p < 0,01).

Conclusiones: Los biomarcadores clásicos, el TMTV y la TLG no tienen valor pronóstico en esta serie. Son resultados preliminares y es recomendable realizar estudios con mayor número de pacientes MMRR. La presencia de EMD tiene valor pronóstico tanto en la SLP como SG en pacientes con MMRR y tras el tratamiento con células CAR-T.