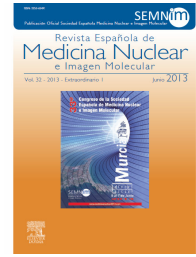




# Revista Española de Medicina Nuclear e Imagen Molecular



## O-67 - UTILIDAD DIAGNÓSTICA DEL SPECT/TC CON LEUCOCITOS MARCADOS CON <sup>99m</sup>Tc-HMPAO EN PACIENTES CON SOSPECHA DE INFECCIÓN PROTÉSICA

J.A. Lojo Ramírez, R. García Jiménez, F.L. Javier Simón, R.M. Álvarez Pérez y R. Vázquez Albertino

Servicio de Medicina Nuclear. Hospitales Universitarios Virgen del Rocío. Sevilla.

### Resumen

**Objetivos:** Determinar la utilidad diagnóstica del SPECT/TC en los estudios de gammagrafía ósea con leucocitos marcados con <sup>99m</sup>Tc-HMPAO en sospecha de movilización protésica séptica.

**Material y métodos:** Se han analizado retrospectivamente los resultados de las exploraciones de 45 pacientes (26 mujeres y 19 hombres) desde noviembre de 2010 hasta diciembre de 2012, con una media de edad de 63,73 (21-83) años, y con sospecha clínica de infección protésica. A todos se les realizó imágenes planares a 1 hora y 4 horas post-inyección, tras la administración de una dosis de entre 240-370 MBq de leucocitos marcados con <sup>99m</sup>Tc-HMPAO. Además, se les realizó a las 4 horas, un SPECT/TC de la región estudiada. La confirmación diagnóstica se realizó por biopsia-cultivo o seguimiento clínico (6-30 meses).

**Resultados:** Se estudiaron 45 prótesis: 33 prótesis totales de rodilla y 12 prótesis totales de cadera. Los resultados obtenidos cuando se evaluaron los estudios gammagráficos planares de forma aislada fueron de 5 verdaderos positivos (VP), 34 verdaderos negativos (VN), 0 falsos positivos (FP) y 6 falsos negativos (FN), con unos valores de sensibilidad (S), especificidad (E), valor predictivo positivo (VPP), valor predictivo negativo (VPN) y exactitud, de 45,4%, 100%, 100%, 85% y 86,60% respectivamente. Al evaluar de forma conjunta las imágenes gammagráficas y el SPECT/TC, se modificó el diagnóstico final en tres pacientes que inicialmente fueron considerados como negativos, obteniendo así, unos resultados de 8VP, 34 VN, 0FP y 3 FN, con unos valores de S, E, VPP, VPN y exactitud de 73%, 100%, 100%, 91,90% y 93.33% respectivamente.

**Conclusiones:** La realización del SPECT/TC como prueba complementaria añadida al estudio gammagráfico planar, aumenta la sensibilidad, exactitud diagnóstica y el valor predictivo negativo del estudio en pacientes con sospecha de movilización séptica protésica, siendo especialmente efectiva en considerados inicialmente negativos.