

Dercutane, nueva isotretinoína oral un 30% más económica



Industrial Farmacéutica Cantabria (IFC) amplía su cartera de productos para el tratamiento del acné con la incorporación de *Dercutane*, la primera isotretinoína oral con un precio un 30% más económico que el producto original.

Isotretinoína oral ha demostrado ser la terapia antiacné más eficaz, por actuar sobre todos los factores desencadenantes de éste, permitiendo adaptar la dosis a la necesidad de cada tipo de acné y paciente.

Dercutane
Envase de
50 cápsulas
de 20 mg
CN 791962

Dercutane
Envase de
50 cápsulas
de 10 mg
CN 791780

Asimismo, IFC nos informa de la creación del Programa *dercutane.info*, un programa integral de apoyo en el tratamiento con isotretinoína oral a dermatólogos y farmacéuticos. Este programa tratará de facilitar la prescripción y seguimiento de la terapia antiacnéica en los pacientes.

Sargisthene, aporte natural para recuperar el tono vital

S*argisthene*, de Viatri, es un producto totalmente fisiológico indicado en la prevención y tratamiento sintomático de estados carenciales de aminoácidos como: astenia funcional, períodos de convalecencia, inadecuado aporte dietético, regímenes vegetarianos y adelgazamiento o falta de apetito.

Como no contiene azúcar, *Sargisthene* es apto para diabéticos y su agradable sabor naranja, en comprimidos efervescentes, lo convierten en la presentación ideal para niños, adultos y ancianos.

Sargisthene puede prescribirse durante el embarazo y la lactancia, no altera el peso corporal, es compatible con cualquier otra medicación y cuenta con la garantía y la calidad de una EFP.

Sargisthene
Envase de
20 comprimidos
efervescentes
CN 662833

Sargisthene
Envase de
40 comprimidos
efervescentes
CN 662825



Gama solar Nostoc



Nostoc, una nueva firma farmacéutica, ha puesto en el mercado una línea dermatológica de protección solar destinada a prevenir los problemas cutáneos derivados de la disminución de la capa de ozono. Para el diseño y elaboración de su gama solar, Nostoc ha realizado múltiples investigaciones con los productos naturales de la costa de Almería, como lo ponen de manifiesto los principales ingredientes de los productos que ahora salen a oficina de farmacia. En concreto, se trata del aceite de salvado de arroz, como filtro biológico, y el aloe vera, de propiedades hidratantes y anti-irritantes o calmantes.

Nostoc Leche
Protectora Solar 5
Envase de 100 ml

Nostoc Leche
Protectora Solar 15
Envase de 100 ml

Nostoc Leche
Protectora Solar 60
Envase de 100 ml

RizCrem Fórmula Mejorada

Ordesa lanza al mercado el nuevo RizCrem Fórmula Mejorada, que, gracias a su composición y a su nueva formulación, se presenta como una solución eficaz para la alimentación de los bebés con trastornos digestivos, tan frecuentes en las primeras etapas del desarrollo.

Las propiedades astringentes del arroz utilizado en su composición favorecen la disminución del número de evacuaciones e incrementan su consistencia. Además, ahora la hidrólisis parcial del arroz de RizCrem Fórmula Mejorada favorece la digestión y el aprovechamiento de la papilla por parte del lactante, adaptándose al grado de maduración de su sistema digestivo.

RizCrem Fórmula Mejorada
Estuche de 300 g
CN 396457

Su nueva fórmula ha sido enriquecida con vitaminas y minerales para evitar la hipoalimentación y ayudar a recuperar los micronutrientes eliminados durante los procesos diarreicos.



Stelactiv, para combatir las irritaciones infantiles

Mustela Dermo-Pediatría (Laboratorios Expanscience), especialista en el cuidado de los problemas cutáneos de recién nacidos, bebés y niños, presenta Stelactiv, un innovador producto para la epidermis glútea que actúa directamente sobre el origen de las irritaciones infantiles. Asimismo, favorece la reparación de la epidermis fragilizada y alivia de forma inmediata y duradera la sensación de malestar en el culito del bebé.

Stelactiv es una emulsión A/O no oclusiva, cuya textura crema permite aplicarla fácilmente y con suavidad, evitando irritar más la piel fragilizada y garantizando una adecuada cobertura de la zona irritada. El producto tiene una buena remanencia sobre la epidermis, ya que permanece hasta el siguiente cambio de pañal, y se elimina perfectamente con el producto de higiene habitual.



Stelactiv
Tubo de 75 ml
CN 214569

Nueva línea infantil Probaby

Laboratorios Promoenvás lanza al mercado una nueva línea infantil compuesta por 6 productos:

- **Probaby aceite infantil.** Al incorporar una pequeña cantidad de este aceite mezclado con el agua del baño forma una emulsión homogénea de gran poder emoliente y limpiador. Deja la piel uniforme, tersa y sin escamas, con una agradable sensación de bienestar.
- **Probaby jabón líquido infantil.** Formulado para el aseo diario de la piel y del fino cabello de bebés y niños. No irrita sus ojos ni su delicada piel.
- **Probaby emulsión corporal infantil.** Esta emulsión está indicada para el cuidado e hidratación de la piel de bebés y niños. Refuerza el manto hidrolipídico y mantiene el tono elástico de la piel.
- **Probaby colonia infantil.** Es un agua de colonia ligeramente perfumada, de acción refrescante, que incorpora en su formulación un aceite emulsionante que protege y suaviza la delicada piel del bebé. No es irritante por su bajo contenido en alcohol.
- **Probaby bálsamo infantil.** Es una pasta especialmente indicada para hidratar, proteger y aportar elasticidad y suavidad a la piel. Es un bálsamo creado para las irritaciones del bebé.
- **Probaby champú infantil.** Está especialmente indicado para la higiene y cuidado del bebé sin irritar sus ojos ni su delicada piel. Permite su aplicación todos los días y el pelo queda brillante y fácil de peinar.



Probaby aceite infantil
Envase de 150 ml
CN 377036

Probaby colonia infantil
Envase de 150 ml
CN 376731

Probaby jabón líquido infantil
Envase de 250 ml
CN 377028

Probaby bálsamo infantil
Tubo de 75 ml
CN 376749

Probaby emulsión corporal infantil
Envase de 25 ml
CN 377010

Probaby champú líquido infantil
Envase de 250 ml
CN 157156

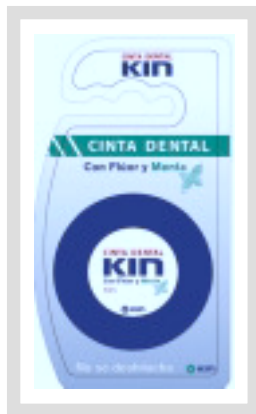
Nueva Cinta Dental Kin

La línea de Cepillos Dentales Kin se complementa ahora con la nueva *Cinta Dental Kin*, con flúor y menta. Confeccionada en monofilamento PTFE de gran calidad, este hilo dental proporciona una mayor superficie de arrastre, con una suave textura que facilita su utilización haciéndola más agradable.

La División OTC de Laboratorios Kin responde así a la creciente demanda del consumidor de este tipo de filamentos de nueva generación, con el ánimo de incrementar el uso del hilo dental, tan importante en la prevención de los problemas periodontales.

Cinta Dental Kin
Envase de 50 m
CN 235895

Con un atractivo diseño, se presenta en un exclusivo contenedor giratorio que facilita su utilización garantizando la higiene.



Rosaliac, tratamiento hidratante perfeccionador que neutraliza las rojeces

Laboratorios La Roche-Posay presenta *Rosaliac*, el tratamiento hidratante que neutraliza las rojeces de las pieles finas y reactivas. Indicado para pieles sensibles, que enrojecen fácilmente, desactiva diariamente los procesos de aparición de las rojeces.

Aplicación tras aplicación, este tratamiento hidratante, con agua termal de La Roche-Posay, de propiedades calmantes, aporta a la piel un tono homogéneo y luminoso, y una comodidad duradera, transformándose en una nueva textura de piel lisa y suave. Esta emulsión de textura fresca, ligera y envolvente, ligeramente coloreada de un tono verde que neutraliza óptimamente las rojeces, constituye una excelente base de maquillaje para todo el rostro.

Rosaliac
Envase de 40 ml
CN 391482



Singulair 4 mg Granulado

Singulair 4 mg Granulado (montelukast), de MSD, está desarrollado específicamente para el tratamiento de fondo de los síntomas asmáticos de bebés de 6 a 24 meses de edad.

Singulair 4 mg Granulado
Caja de 28 sobres de 4 mg
CN 840645

Esta nueva presentación se administra una vez al día en forma de granulado fino que se puede mezclar con una cucharada de la papilla o el yogur de los niños.

Montelukast es un fármaco antiinflamatorio de la familia de los antileucotrienos que, gracias a su eficacia, comodidad y seguridad, aumenta el cumplimiento de la terapia, proporciona un adecuado control de los síntomas asmáticos y reduce



la aparición de crisis. Esta nueva formulación de montelukast es bioequivalente a *Singulair 4 mg*, un comprimido masticable indicado para niños asmáticos de 2 a 5 años.

Retin-Ox Corrección, gama antiarrugas

ROC presenta el tratamiento definitivo que corrige visiblemente las arrugas profundas mediante una línea con tres productos innovadores: *Retin-Ox Corrección Noche*, *Retin-Ox Corrección Día* y *Retin-Ox Corrección Ojos*.

Con el uso de estos productos, la superficie de la piel se suaviza: las pequeñas arrugas se borran. Además, las líneas de expresión y las arrugas profundas se rellenan desde el interior. Por tanto, la piel se ilumina y recupera su expresión natural de juventud.

Retin-Ox Corrección Noche
Tubo de 30 ml
CN 377242

Retin-Ox Corrección Día
Tubo de 30 ml
CN 377234

Retin-Ox Corrección Ojos
Tubo de 15 ml
CN 377218



Media Corta de Compresión Fuerte Farmalastic

Laboratorios Cinfa ha puesto a disposición de los profesionales sanitarios una nueva *Media Corta de Compresión Fuerte* que añade a su presentación clásica que ya comercializa con gran éxito.

El innovador producto, que complementa a la versión clásica de la media corta, está indicado para pacientes con patología de insuficiencia venosa.

Entre las ventajas que aporta la *Media Corta de Compresión Fuerte* al paciente se pueden destacar las siguientes:

- Puntera cerrada que no comprime en la zona de los dedos.
- Mayor holgura en el empeine.
- No marca la goma en la pantorrilla.
- Tejido de gran transparencia.
- Comodidad de uso.



Media Corta Compresión Fuerte Farmalastic Pequeña CN 441238

Media Corta Compresión Fuerte Farmalastic Mediana CN 441246

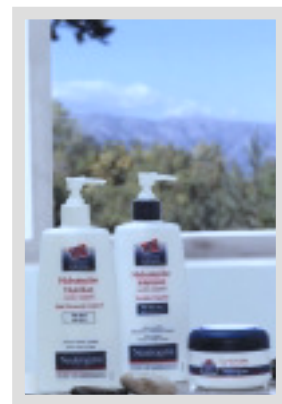
Media Corta Compresión Fuerte Farmalastic Grande CN 441253

Media Corta Compresión Fuerte Farmalastic Extra-Grande

Línea Corporal Fórmula Noruega de Neutrógena

Neutrógena presenta sus nuevas fórmulas, que hidratan, alivian y protegen hasta las pieles más secas y sensibles:

- *Loción Corporal Hidratación Intensiva Piel Muy Seca*. Alivia la sequedad y la sensación de tirantez de las pieles más secas durante 24 horas. Proporciona una hidratación intensa.
- *Loción Corporal Hidratación Nutritiva Piel Seca*. Suaviza, hidrata y protege las pieles secas de forma duradera. Acrecienta las reservas naturales y hace que la piel se reseque menos.
- *Crema Cara y Cuerpo Comfort Balm Piel Seca y Sensible*. Un bálsamo de rápida absorción, que suaviza inmediatamente y proporciona 24 horas de hidratación y protección para el rostro y el cuerpo. Proporciona una hidratación intensa, adaptada a pieles secas y sensibles.



Loción Corporal Hidratación Intensiva Piel Muy Seca
Frasco de plástico con dosificador de 300 ml
CN 357509

Loción Corporal Hidratación Nutritiva Piel Seca
Frasco de plástico con dosificador de 300 ml
CN 356915

Crema Cara y Cuerpo Comfort Balm Piel Seca y Sensible
Tarro de 200 ml
CN 154963

Triflusal Bayvit EFG



Bayvit lanza una nueva especialidad farmacéutica genérica (EFG) al mercado: *Triflusal Bayvit EFG*, bioequivalente a *Disgren*. Esta nueva EFG mejora la eficiencia de *Disgren* por comercializarse a un precio un 30% más económico.

Triflusal Bayvit EFG
Evase de 50 cápsulas de 300 mg
CN 754242

Triflusal Bayvit EFG es un antiagregante plaquetario indicado en la profilaxis secundaria, tras un primer episodio isquémico coronario o cerebrovascular. La molécula está comercializada desde 1981, y cuenta con casi 2 millones de unidades vendidas durante 2003, lo que supone una cifra de 30 millones de euros, según informó IMS en enero de 2004. Cada año utilizan triflusal aproximadamente 150.000 pacientes.

Condrosulf, en el tratamiento de la artrosis

Farma-Lepori tiene el placer de anunciar su nuevo lanzamiento en el tratamiento de la artrosis, *Condrosulf*. El condroitín sulfato, principio activo de *Condrosulf*, confiere al cartílago sus propiedades mecánicas y elásticas y produce una disminución o desaparición de los síntomas de la enfermedad artrósica, como son el dolor y la impotencia funcional, mejorando el movimiento de las articulaciones afectadas.

Condrosulf
Caja con 60 cápsulas
de 400 mg
CN 815217
21,09 euros



Halita Spray, solución al mal aliento

Halita Spray, novedad que incorpora Dentaid dentro de su línea Halita, resuelve el problema del mal aliento actuando en sus dos frentes: neutraliza el mal olor de boca y elimina las bacterias responsables del mal aliento crónico que se acumulan principalmente en la zona posterior de la lengua.

Halita Spray mantiene el aliento limpio y fresco todo el día. Por su reducido tamaño, puede utilizarse fuera de casa, siendo suficientes dos aplicaciones al día.

Con este lanzamiento, *Halita spray* completa su línea de productos desarrollados científicamente para el control de la halitosis oral.



Halita Spray
Envase de 15 ml
CN 326611

Tecny-Farma presenta su línea Siena



La nueva línea Siena de Tecny-Farma consta de los siguientes elementos:

- **Expositor Siena.** Diseñado para aportar frescura al entorno comercial e impactar de manera natural, directa, clara y limpia al cliente. Con este expositor se pueden recrear zonas que atraen al cliente, en las que la iluminación juega un papel clave, y en las que los *duratrans* con láminas sugerentes pueden presentar de forma muy visual las promesas de los productos expuestos.
- **Mostrador Siena.** Incorpora características pensadas para una farmacia versátil, muy comercial y confortable para el cliente y el farmacéutico. Presenta un conjunto de soluciones para la farmacia moderna, que quiere dar una atención más individualizada, que quiere ser más comercial en el entorno del mostrador, y que busca un entorno de trabajo eficiente y cómodo.

Labileno, comprimidos dispersables en todas sus presentaciones

Faes Farma ya dispone de Labileno (lamotrigina) comprimidos dispersables en todas sus presentaciones, lo que mejora su administración y dosificación, especialmente en niños y ancianos.

Los comprimidos dispersables de *Labileno* proporcionan, como ventaja adicional, un mejor cumplimiento terapéutico, ya que por su fácil disolución pueden ser tragados enteros, masticados o dispersados en una pequeña cantidad de líquido.

Labileno está indicado como primera elección en el tratamiento de la epilepsia, reduciendo significativamente el número y la gravedad de las crisis.



Labileno 2 mg
Envase de 30 comprimidos dispersables
CN 793414

Labileno 5 mg
Envase de 56 comprimidos dispersables
CN 896530

Labileno 25 mg
Envase de 56 comprimidos dispersables
CN 896548

Labileno 50 mg
Envase de 56 comprimidos dispersables
CN 770941

Labileno 100 mg
Envase de 56 comprimidos dispersables
CN 794396

Labileno 200 mg
Envase de 30 comprimidos dispersables
CN 769620

Ampliación de la gama Les Coiffants

René Furterer completa su gama capilar Les Coiffants con los siguientes productos:

- *Agua Disciplinante*. Es un producto de fijación suave para un peinado natural y ligero. Perfecto para refrescar el cabello, se emplea también para dominar los remolinos y ofrece un peinado duradero, muy natural y suave. El cabello tiene más volumen y movimiento, conservándolo durante toda la jornada.
- *Agua Estilizante*. Estructura de forma duradera y da volumen al cabello. Su poder de fijación fuerte permite la realización de peinados muy estilizados.
- *Laca de Creación*. Permite trabajar y moldear el peinado, manteniéndolo suave. Su ligereza da al peinado un efecto muy natural. Gracias a la pulverización micronizada, la distribución se hace perfectamente sobre el cabello, facilitando así su aplicación.
- *Gel Estructurante*. Muy natural y de fijación extra-fuerte, permite unos movimientos muy creativos (para cabellos encrespados, lacios o con remolinos). Sus agentes fijadores de larga duración garantizan una fijación perfecta de todos los movimientos deseados. Ligero, transparente, no pegajoso, este gel se reparte de forma instantánea sobre el cabello quedando invisible.
- *Gel Estilizante*. Cambio de denominación de este producto que permite modelar y estructurar con flexibilidad los peinados.

Agua Disciplinante
Spray de 150 ml
CN 168187

Agua Estilizante
Spray de 150 ml
CN 168328

Laca de Creación
Aerosol de 300 ml
CN 168336

Laca de Creación
Aerosol de 100 ml
CN 168344

Gel Estructurante
Tubo de 125 ml
CN 383364

Gel Estilizante
Tubo de 125 ml
CN 168328



Soporte Rotuliano Futuro Sport

Para todos deportistas que acuden a la farmacia en busca de un soporte específico para su problema de rótula, la línea Futuro Sport de BDF presenta el innovador *Soporte Rotuliano*. Un producto con un gran potencial de ventas al ser pionero en el mercado europeo.



Soporte Rotuliano
CN 190231

El nuevo *Soporte Rotuliano* alivia el dolor de rótula gracias a la presión que realiza sobre los tendones de la rodilla. Su gran elasticidad, junto a su forma anatómica, permite el movimiento de la articulación con total comodidad. Además, se ajusta de forma segura sobre la zona afectada y permite una compresión individualizada, tanto para la pierna derecha como para la

izquierda. Con un atractivo diseño deportivo, el nuevo soporte se presenta en una única medida que se adapta al 95% de la población.

Tonocaltin 200 UI

Laboratorios Bama-Geve incorpora a su gama de productos una calcitonina: *Tonocaltin 200 UI*. Se trata de una calcitonina de salmón que garantiza la estabilidad del principio activo sin necesidad de conservantes y ofrece una dosis precisa y constante.

Tonocaltin 200 UI está indicada en el tratamiento de la osteoporosis, ya que revierte el proceso degenerativo óseo y disminuye el riesgo de nuevas fracturas, según varios estudios realizados. Además, presenta una acción antiálgica rápida y permanente, y mejora la calidad de vida de los pacientes con este tipo de problema.

Tonocaltin 200 UI
Solución con 28 pulverizaciones
CN 715086



Ampliación de la línea Pharbio



Relana
Caja de 60 comprimidos recubiertos
CN 849315



Valsedán
Caja de 60 comprimidos recubiertos
CN 849588



Diurette
Caja de 80 comprimidos recubiertos
CN 806802

Cederroth amplía su línea Pharbio de fármacos basados en plantas medicinales con tres nuevos productos:

- **Valsedán.** Combate el insomnio utilizando un extracto muy concentrado de valeriana. Sus efectos relajantes e inductores del sueño disminuyen el tiempo de conciliación del sueño, mejora su calidad, reduce la incidencia de despertares nocturnos y permite alcanzar antes la fase de mayor descanso, sin interferir el proceso natural del sueño.
- **Relana.** Es un relajante indicado para el tratamiento de estados ocasionales de nerviosismo, tensión y estrés. Su composición se basa en extractos concentrados y altamente efectivos de raíz de valeriana y hojas de melisa, dos plantas con conocidas propiedades relajantes y sedantes.
- **Diurette.** Facilita la eliminación de líquidos en casos de retención ocasional, producida fundamentalmente por cambios hormonales. Emplea extractos concentrados de diente de león y cola de caballo, dos plantas con propiedades diuréticas suaves, depurativas y mineralizantes que favorecen la eliminación de líquidos reponiendo, al tiempo, el potasio perdido al aumentar la diuresis.

Xal-Ease, un dispositivo que facilita el tratamiento ocular

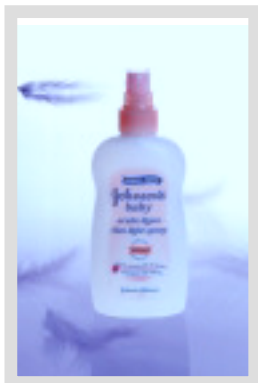
X*al-Ease* es un dispositivo desarrollado por Pfizer Ophthalmology que facilita la aplicación de las gotas. Utilizando este aparato, el paciente puede aplicarse las gotas de forma cómoda, sencilla y precisa, ya que el diseño de *Xal-Ease* permite la liberación de una sola gota por cada pulsación, con lo que se evitan problemas comunes como que las gotas caigan fuera del ojo, o que se aplique una dosis superior a la necesaria.

Con la utilización de *Xal-Ease* se garantiza también la higiene, dado que el paciente no toca en ningún momento el envase ni el interior del ojo.

El desarrollo de *Xal-Ease* tiene como objetivo ayudar al paciente recién diagnosticado para quien la falta de familiaridad con la aplicación de colirios hace más difícil acostumbrarse a la rutina del tratamiento del glaucoma.



Aceite Ligero Johnson's Baby en Spray



La gama Johnson's Baby presenta un nuevo producto: *Aceite Ligero Johnson's Baby en Spray*, que deja una piel suave e hidratada y con esa luminosidad tan natural como la piel de un bebé.

La fórmula de este aceite deja la piel suave e hidratada incluso usándolo directamente sobre la piel seca, no sólo después del baño o de la ducha.

Es una combinación única de suave aceite ligero y agua pura que incrementa las cualidades hidratantes y nutrientes y minimiza la sensación de grasa.

Su formato en aerosol está especialmente diseñado para un manejo fácil y ayuda a aplicar la cantidad justa, sin derramar nada.

**Aceite Ligero
Johnson's baby
en Spray
Envase de 200 ml**

Nueva presentación de Lamictal



Lamictal
Iniciación en monoterapia: envase de 42 comprimidos dispersables de 25 mg
CN 779090

Lamictal
Iniciación en terapia combinada con ácido valproico: envase de 21 comprimidos dispersables de 25 mg
CN 779082

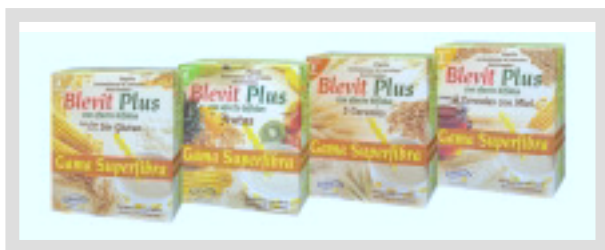
Lamictal
Iniciación en terapia combinada con inductores enzimáticos: envase de 42 comprimidos dispersables de 50 mg
CN 779074

Con el fin de facilitar el tratamiento de la epilepsia a los pacientes y a los médicos responsables de su control, GSK ha puesto a disposición de los profesionales médicos tres nuevos envases de inicio calendarizados de *Lamictal comprimidos dispersables*, cuyo principio activo es lamotrigina.

Los envases de iniciación de *Lamictal comprimidos dispersables* se podrán utilizar en pacientes mayores de 12 años que vayan a iniciar el tratamiento con *Lamictal Dispersable* en monoterapia o con terapia combinada.

Estos tres nuevos formatos se ajustan a la pauta posológica de inicio, que es distinta en función de que la reciban en monoterapia, terapia combinada con ácido valproico o terapia combinada con inductores enzimáticos.

Blevit Plus Gama Superfibra, nuevos formatos de 700 g



Ordesa lanza al mercado los nuevos formatos de 700 g de *Blevit Plus Gama Superfibra*, la gama de cereales infantiles desarrollada especialmente para solucionar el problema del estreñimiento en las primeras etapas del desarrollo.

Una de las principales causas del estreñimiento en los lactantes son los cambios dietéticos, como es el inicio de la alimentación complementaria. En esta situación, un aumento de la ingestión de fibra puede ayudar a disminuir la consistencia de las deposiciones y a disminuir su frecuencia. *Blevit Plus Gama Superfibra* contiene una adecuada combinación de fibra soluble (fructooligosacáridos e inulina) y fibra insoluble (cereales integrales) para ofrecer una óptima solución al problema del estreñimiento en los bebés.

Blevit Plus Gama Superfibra Sin Gluten
Envase de 700 g
CN 182642

Blevit Plus Gama Superfibra 5 Cereales
Envase de 700 g
CN 182667

Blevit Plus Gama Superfibra Frutas
Envase de 700 g
CN 182659

Blevit Plus Gama Superfibra 8 Cereales con Miel
Envase de 700 g
CN 182675

Sacaleches Regulable Fisiológico de Chico

El *Sacaleches Regulable Fisiológico de Chico* es un instrumento muy valioso para la mamá, ya que le permite alimentar con su leche al bebé en caso de tener que alejarse de su hijo para reincorporarse al trabajo; de tener grietas o pezones irritados que pueden causarle dolor a la hora de amamantar; de obstrucción mamaria que le obliga a vaciar rápidamente el pecho, o si quiere que su pareja se «implique» más en esos instantes irrepetibles de la lactancia.

Este nuevo sacaleches posee una válvula reguladora de succión que permite sacar la leche de una manera eficaz, rápida e indolora, ya que imita los ritmos naturales de succión del bebé. El sistema de extracción garantiza una especial fluidez y permite ajustarlo a sus exigencias y a la fisiología de su pecho. Todo de una forma absolutamente delicada e indolora.

El especial revestimiento en silicona extrablanda es ideal para optimizar la extracción, ya que hace que la copa se adhiera al pecho perfectamente, al tiempo que resulta extremadamente blanda y confortable al tacto.

La empuñadura ergonómica le permitirá extraer la leche de la manera más cómoda y fácil, utilizando una sola mano.



Gama Hydracid, contra el envejecimiento dermatológico



Laboratorios SVR nos presenta su nueva gama Hydracid, compuesta por los siguientes productos:

- **Hydracid C.** Es un tratamiento preventivo con un fuerte poder antirradicalar y que favorece la inhibición de la melanogénesis (depigmentante). Devuelve a la piel la luminosidad y reduce las pequeñas arrugas.
- **Hydracid α .** Es un tratamiento corrector que estimula la biosíntesis de los glicosaminoglicanos, además de facilitar la renovación de las células epidérmicas. Promueve la restauración de los tejidos cutáneos y la reestructuración del relieve cutáneo.
- **Hydracid $\alpha+$.** Es un tratamiento corrector que facilita la estimulación de los fibroblastos y la renovación celular. Promueve la redensificación tisular y atenúa las arrugas profundas.

Hydracid C
Tubo de 30 ml
CN 263715

Hydracid Alpha
Tubo de 30 ml
CN 263723

Hydracid Alpha Plus
Tubo de 30 ml
CN 264275

NOTA IMPORTANTE

La información publicada en esta sección no ha sido contrastada por la redacción de OFFARM, que se limita a adaptar las notas de prensa recibidas a los criterios de estilo de la revista, por lo que los únicos responsables del contenido son las propias empresas. Para la inserción de las novedades farmacéuticas es imprescindible que las empresas interesadas envíen una nota de prensa que incluya: características generales del producto, tipo de presentación y código nacional.

Novedades Baby Sebamed



Los productos Baby Sebamed, de Laboratorios Lenti, se integran en tres líneas que van dirigidas al cuidado y protección de la piel sana del bebé, preservando y fomentando el pH de la piel sana 5,5.

En la línea de Higiene, el *Gel Baño Espuma* calma e hidrata la piel. Se presenta en tres formatos: 200 ml, 500 ml con dispensador y 1.000 ml con dispensador. Esta última presentación es la novedad más reciente de la línea de higiene. Un práctico formato para la madre usuaria habitual de gel que desee economizar y dar al mismo tiempo la mejor protección para la piel de su bebé.

En la línea de Protección son novedad la *Crema balsámica* de 50, 200 y 300 ml, para la prevención de irritaciones en la zona del pañal; la *Leche corporal* de 200 ml y 400 ml con dispensador, que cuida la piel a diario tras el baño, y el *Aceite corporal*, para dar masajes y relajar al bebé.

Por último, en la línea de Tratamiento hay dos novedades: las *Toallitas Oleosas* de 70 unidades y la *Pomada Tratante* de 100 ml. El equipo de tratamiento para combatir las irritaciones de la zona del pañal y las producidas durante la etapa de dentición. Ambos productos forman una película protectora que, además de tratar, protege la piel y cuida el pH.

Gel Baño Espuma
Envase de 200 ml
CN 392233

Crema balsámica
Envase de 50 ml
CN 345652

Leche corporal
Envase de 400 ml
CN 204222

Gel Baño Espuma
Envase de 500 ml
con dispensador
CN 159558

Crema balsámica
Envase de 200 ml
CN 183970

Aceite corporal
Envase 150 ml
CN 392225

Crema balsámica
Envase de 300 ml
CN 335240

Toallitas Oleosas
Envase de
70 unidades
CN 322503

Gel Baño Espuma
Envase de
1.000 ml con
dispensador
CN 335588

Leche corporal
Envase de 200 ml
CN 155275

Pomada Tratante
Envase de 100 ml
CN 360248