

## La imagen del mes

## Neumatosis portohepática en gangrena mesentérica

## Hepatic-portal pneumatosis in mesenteric gangrene

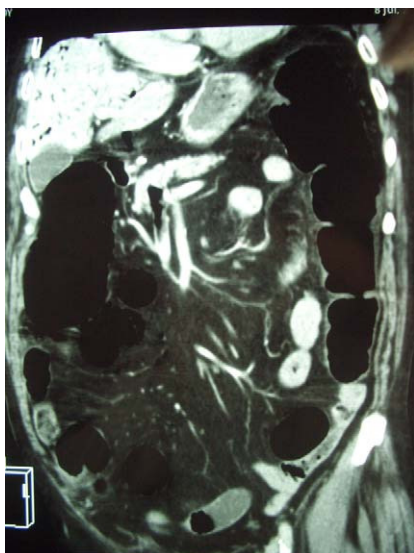
Carlos Emparan<sup>a,\*</sup>, Jorge Colmenares<sup>b</sup>, Pablo Soriano<sup>a</sup> y Dolores Sojo<sup>b</sup><sup>a</sup>Unidad de Cirugía General y del Aparato Digestivo, Fundación Hospital Calahorra, La Rioja, España<sup>b</sup>Unidad de Radiología, Fundación Hospital Calahorra, La Rioja, España

Figura 1

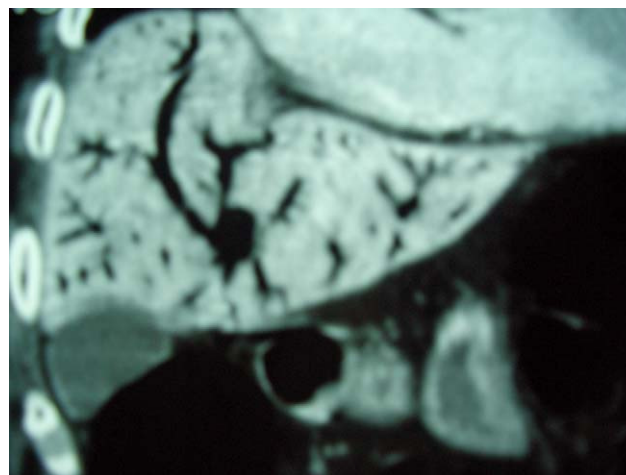


Figura 2

Paciente de 89 años que acude al servicio de urgencias por presentar dolor abdominal de 36 horas de evolución con defensa generalizada y peritonismo. Entre los antecedentes personales destaca una ACFA. Se realiza una tomografía computarizada abdominal urgente en la que se aprecia neumatosis intestinal, aire en el interior del eje mesentérico-portal y neumatosis portohepática masiva (figs. 1 y 2). Con el diagnóstico de isquemia mesentérica se practica una laparotomía exploradora, donde se aprecia gangrena de íleon distal y colon ascendente, por lo que se realiza embolectomía arterial, resección de 50 cm del íleon distal y pancolecotomía (100 cm) con ileostomía terminal. Diagnóstico histológico: neumatosis quística en el ciego. El paciente fue dado de alta en 9 días.

\*Autor para correspondencia.

Correo electrónico: cemparan@fhcalahorra.com (C. Emparan).