

La imagen del mes

Síndrome de compresión del tronco celiaco

Compression of the celiac trunk

Carlos Fortea-Sanchis^{a,*}, David Martínez-Ramos^a, Isabel Rivadulla-Serrano^a y María Lafarga-Traver^b

^aServicio de Cirugía General y Digestiva, Hospital General de Castellón, Castellón, España

^bServicio de Radiodiagnóstico, Hospital General de Castellón, Castellón, España

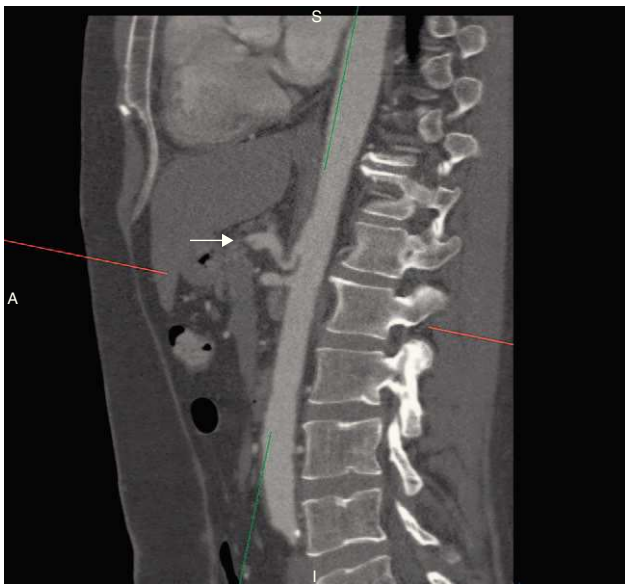


Figura 1

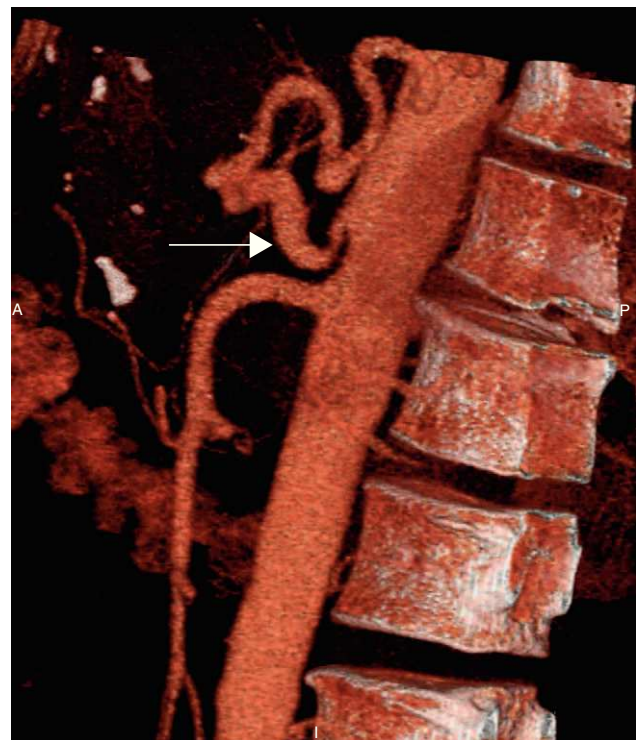


Figura 2

Varón de 46 años que acudió a urgencias por dolor abdominal posprandial intenso de 12 h de evolución, localizado en el epigastrio. Sin fiebre, náuseas, ni vómitos; tampoco alteraciones en el ritmo deposicional. En la exploración física, presentó abdomen doloroso a la palpación en epigastrio, sin signos de peritonismo. Parámetros analíticos, sin alteraciones. Se le realizó una ecografía abdominal sin hallazgos patológicos y una tomografía computarizada abdominal (fig. 1), con reconstrucción 3D (fig. 2) donde se observó la salida del tronco celiaco en forma de «anzuelo», debido al engrosamiento del ligamento arcuato, que provocaba una disminución de su calibre.

* Autor para correspondencia.

Correo electrónico: carlosfortea@gmail.com (C. Fortea-Sanchis).

0009-739X/\$ - see front matter © 2010 AEC. Publicado por Elsevier España, S.L. Todos los derechos reservados.

doi:10.1016/j.ciresp.2010.07.016