

La imagen del mes

Sarcoidosis esplénica. Una indicación quirúrgica rara de esplenectomía

Splenic sarcoidosis. A rare surgical indication of splenectomy

Juan Carlos Bernal Sprekelsen *, Francisco Javier Landete Molina, Francisco José Morera Ocón y Francisco Ripoll Orts

Servicio de Cirugía General y Digestiva, Hospital General de Requena, Requena, Valencia, España



Figura 1

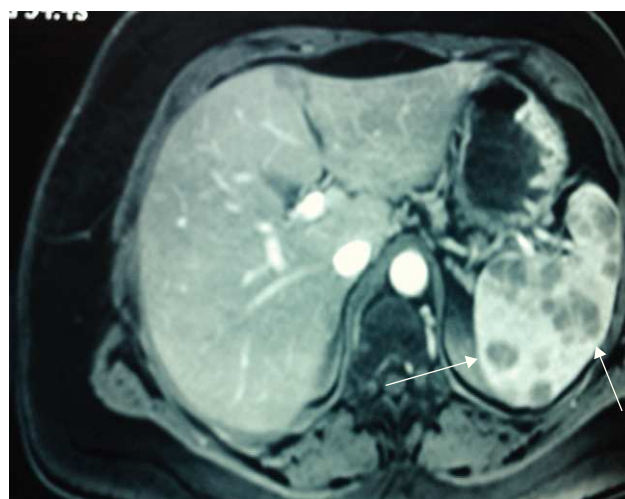


Figura 2

Mujer de 58 años visitada en urgencias por dolor en el hipocondrio derecho sin otra sintomatología digestiva. Antecedentes personales: hipotiroidismo, depresión y dislipemia mixta. La ecografía y la tomografía computarizada abdominal detectan múltiples nódulos hipocogénicos en el bazo compatibles con proceso linfoproliferativo o sarcoidosis (fig. 1). El aspirado broncoalveolar y la prueba de Mantoux son negativos. La enzima convertidora de angiotensina es de 74. La resonancia magnética es de afectación esplénica multifocal por linfoma (fig. 2). Se practica una esplenectomía laparoscopia asistida por mano con biopsia hepática por afectación multifocal milimétrica. Tanto el bazo como los ganglios linfáticos de cola de páncreas e hilio esplénico e hígado son compatibles con sarcoidosis.

* Autor para correspondencia.