

## La imagen del mes

**Traumatismo abdominal con fractura completa de páncreas****Abdominal trauma with complete rupture of the pancreas**

Mihai-Calin Pavel\*, Xavier Morales Sevillano, Miguel Angel Lopez-Boado Serrat y Laureano Fernandez-Cruz Perez

Servicio de Cirugía General y del Aparato Digestivo, Hospital Clínic i Provincial de Barcelona, Barcelona, España

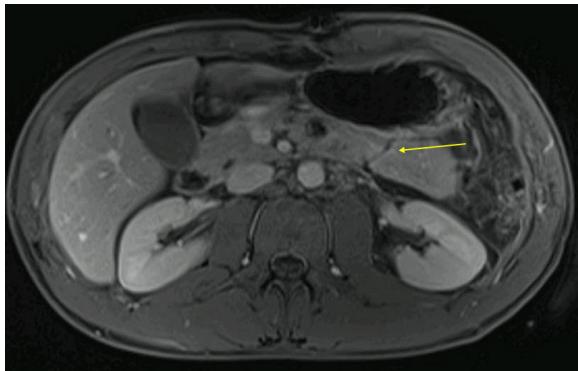


Figura 1

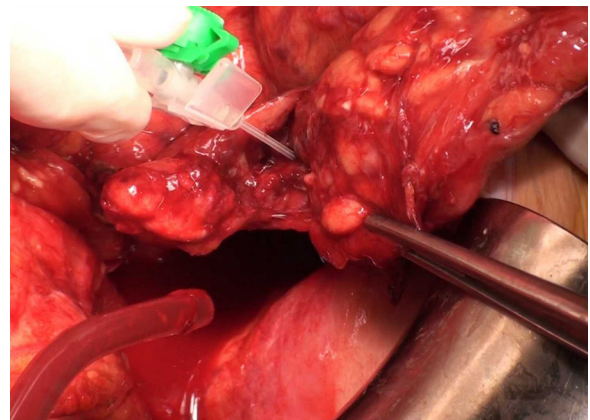


Figura 2

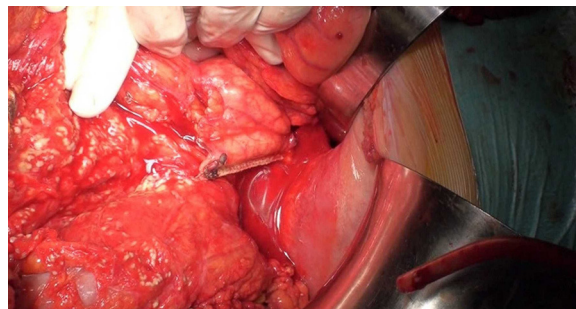


Figura 3

Paciente de 27 años con accidente de tráfico moto-coche. En la TAC abdominal se evidenció importante hemoperitoneo debido a rotura esplénica con sangrado activo y probable fractura pancreática (fig. 1). Se realiza laparotomía exploradora con esplenectomía y drenaje local. Posteriormente presenta estabilidad hemodinámica, lo que permite realizar RM que muestra laceración pancreática prácticamente completa a nivel de la unión cuerpo-cola del páncreas. En la cirugía se confirma la lesión pancreática, realizándose una pancreatocetomía corporocaudal (figs. 2 y 3). La evolución posterior fue favorable, siendo dado de alta al octavo día postoperatorio.

\* Autor para correspondencia.

Correo electrónico: [mikepav2003@yahoo.com](mailto:mikepav2003@yahoo.com) (M.-C. Pavel).

0009-739X/\$ – see front matter © 2012 AEC. Publicado por Elsevier España, S.L. Todos los derechos reservados.

<http://dx.doi.org/10.1016/j.ciresp.2012.10.004>