

La imagen del mes

Carcinoma epidermoide surgido de un condiloma acuminado gigante (tumor de Buschke-Löwenstein)

Squamous cell carcinoma arising in a giant condyloma acuminatum - Buschke-Löwenstein tumour

Rocío Santos-Rancaño*, Carlos Cerdán, Gonzalo Sanz y Javier Cerdán Miguel

Cirugía General y Aparato Digestivo, Hospital Clínico San Carlos de Madrid, Madrid, España



Figura 1

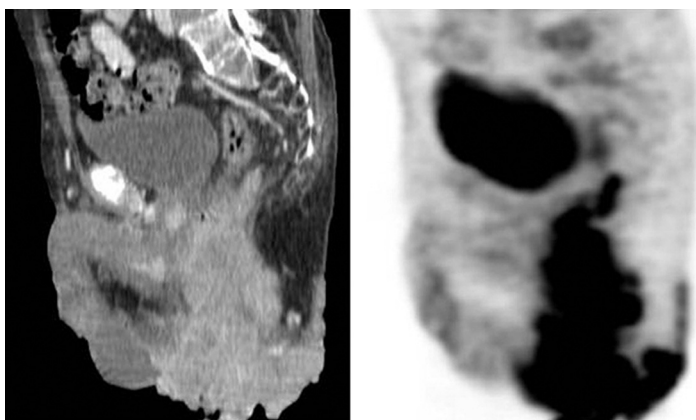


Figura 2

Varón de 72 años que presentaba una masa anal de 40 años de evolución de aspecto condilomatoso, excrecente y sangrante, de 26 cm de diámetro (fig. 1). A la exploración se palpaba una adenopatía inguinal derecha móvil y otra izquierda con exudado purulento y fija al plano profundo.

La biopsia confirmó un condiloma acuminado positivo para VPH tipo 6. La punción aspiración de la adenopatía inguinal confirmó carcinoma epidermoide. En la resonancia magnética y PET-CT se identificó gran masa anal con invasión y destrucción locorregional de base del pene y próstata (fig. 2). No se administró tratamiento curativo ni quimiorradioterapia pues en este caso no incrementaría la supervivencia y ocasionaría unos graves efectos secundarios.

* Autor para correspondencia.

Correo electrónico: rociosantosr@hotmail.com (R. Santos-Rancaño).

0009-739X/\$ - see front matter © 2012 AEC. Publicado por Elsevier España, S.L. Todos los derechos reservados.

<http://dx.doi.org/10.1016/j.ciresp.2013.01.019>