

La imagen del mes

Absceso hepático masivo en paciente trasplantado hepático secundario a trombosis arterial tardía del injerto

Massive hepatic abscess in a liver transplant patient secondary to a late arterial graft thrombosis

Rebeca Sanabria*, Alejandro Manrique, Naim Fakih y Carlos Jimenez

Servicio de Cirugía General y Digestivo y Trasplante de Órganos Abdominales, Madrid, España

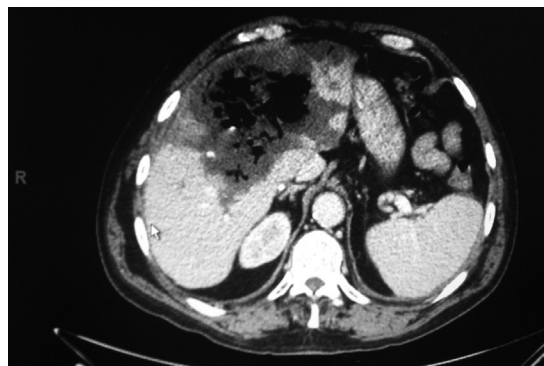


Figura 1

Presentamos el caso de un varón de 61 años con trasplante hepático secundario a cirrosis etílica en febrero de 2011. Refiere cuadro de fiebre y diarrea sin productos patológicos asociados de 2 semanas de evolución, con hipotensión mantenida. Analíticamente destaca la presencia de leucocitosis con desviación izquierda, una marcada elevación de las transaminasas y deterioro de la función. Se realiza CT abdominal que muestra trombosis completa arterial del injerto hepático con gran absceso del lóbulo hepático izquierdo con extensión al segmento anterior del lóbulo derecho y aerobilia bilateral. Se procedió a la evacuación del mismo con buena evolución y posterior espera de un retrasplante hepático (fig. 1).

* Autor para correspondencia.

Correo electrónico: rebecasanabria@gmail.com (R. Sanabria).

0009-739X/\$ – see front matter © 2013 AEC. Publicado por Elsevier España, S.L. Todos los derechos reservados.

<http://dx.doi.org/10.1016/j.ciresp.2013.07.009>