

La imagen del mes

Metástasis costal única de cáncer folicular de tiroides



Single rib metastasis of follicular thyroid cancer

Clara Palomares Avilés^a, María D. Balsalobre Salmeron^{b,*}, María Aránzazu García Lopez^b y Manuel Martín López^a

^a Servicio de Endocrinología y Nutrición, Hospital Universitario Santa Lucía, Cartagena, Murcia, España

^b Unidad de Cirugía Endocrina, Servicio de Cirugía General, Hospital Universitario Santa Lucía, Cartagena, Murcia, España

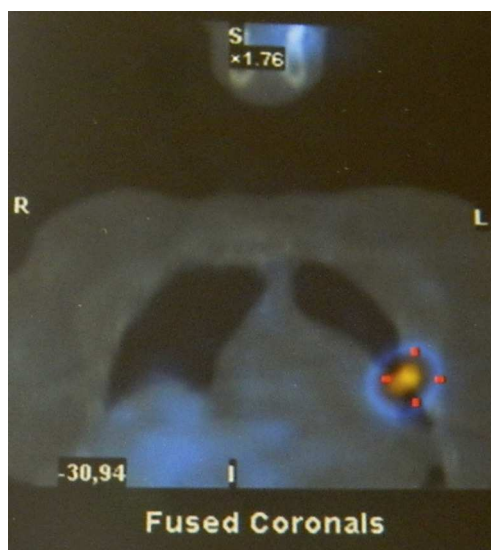


Figura 1

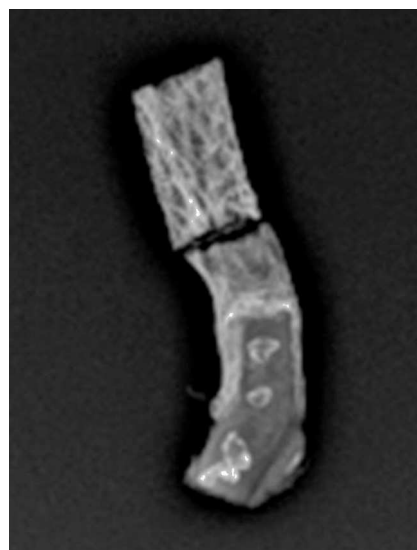


Figura 2

Mujer de 64 años con antecedente de hemitiroidectomía derecha hace 35 años por carcinoma folicular de tiroides. Treinta y tres años después se completó la tiroidectomía. El estudio de extensión en ese momento descartó metástasis a distancia y la paciente recibió dosis ablativa con I^{131} (150mCi). Dos años más tarde se detectó elevación de tiroglobulina con imagen en rastreo de metástasis única a nivel costal (fig. 1). Se realizó resección parcial de la quinta costilla izquierda, y una radiografía de la zona resecada (fig. 2) confirmó la presencia de la metástasis. El estudio anatomopatológico demostró metástasis ósea de carcinoma folicular de tiroides. A los 2 meses del seguimiento se observó normalización de los valores de tiroglobulina.

* Autor para correspondencia.

Correo electrónico: mariadolores.balsalobre2@um.es (M.D. Balsalobre Salmeron).

<http://dx.doi.org/10.1016/j.ciresp.2014.04.002>

0009-739X/© 2014 AEC. Publicado por Elsevier España, S.L.U. Todos los derechos reservados.