



## La imagen del mes

## Rotura de un aneurisma gigante de arteria hepática



## Ruptured giant hepatic artery aneurysm

Mario González Gay\*, Amer Zanabali Al-Sibbai, Livia Revuelta Mariño  
y Manuel Alonso Pérez

Servicio de Angiología y Cirugía Vascular, Hospital Universitario Central de Asturias, Oviedo, Asturias, España

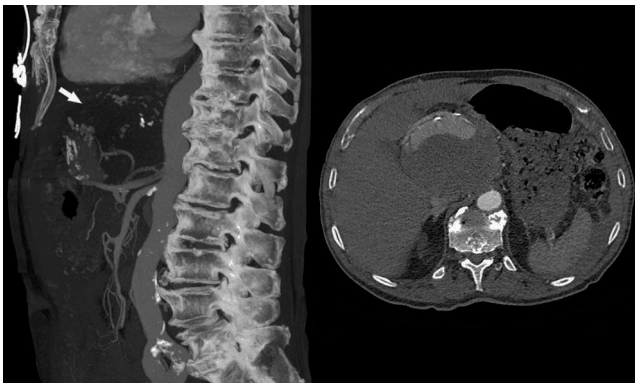


Figura 1

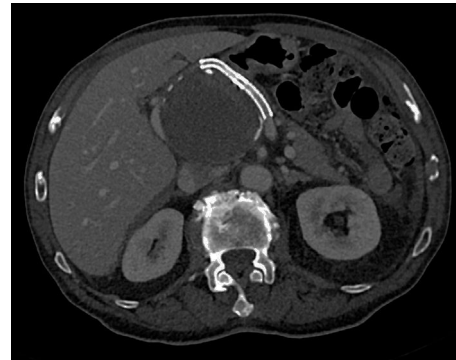


Figura 2

Los aneurismas de arteria hepática constituyen un hallazgo infrecuente, representando únicamente el 20% de los aneurismas viscerales, con una incidencia estimada del 0,002%.

Presentamos el caso de un varón de 84 años, sin antecedentes médicos de interés ni tratamientos crónicos, con clínica de dolor abdominal de inicio súbito. La angio-TC muestra un gran aneurisma de 9,5 cm dependiente de la arteria hepática derecha (fig. 1) y líquido libre intraperitoneal sugestivo de rotura contenida.

El paciente fue intervenido de urgencia, colocándose 2 stents recubiertos en arteria hepática, con exclusión completa del aneurisma en el control de imagen posterior (fig. 2).

\* Autor para correspondencia.

Correo electrónico: [mariogg75@hotmail.com](mailto:mariogg75@hotmail.com) (M. González Gay).

<http://dx.doi.org/10.1016/j.ciresp.2016.02.002>

0009-739X/© 2016 AEC. Publicado por Elsevier España, S.L.U. Todos los derechos reservados.