



La imagen del mes

Fístula íleo-entérica secundaria a cirugía de cáncer de recto infiltrante



Ileo-enteric fistula caused by an infiltrating rectal cancer

Sara Busto Suárez*, Amer Zanabali Al-Sibbai, Livia Revuelta Mariño y Manuel Alonso Pérez

Servicio de Angiología y Cirugía Vascular, Hospital Universitario Central de Asturias, Oviedo, Asturias, España



Figura 1

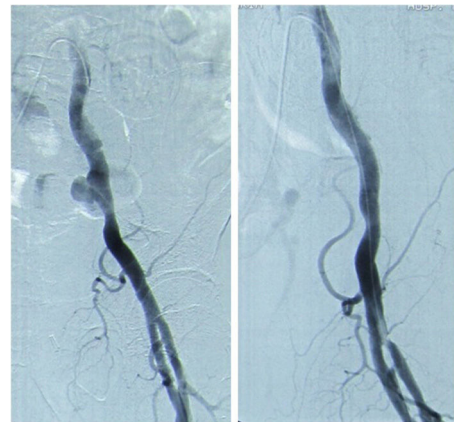


Figura 2

Varón de 65 años intervenido de adenocarcinoma de recto medio con infiltración de vejiga, mediante resección tipo Hartmann, derivación urinaria tipo Bricker y cistoprostatectomía. Durante la cirugía se seccionó accidentalmente el origen de la arteria iliaca externa izquierda, reparándose mediante anastomosis término-terminal y ligadura de arteria hipogástrica izquierda. Reingresa al cabo de 3 meses por episodios de rectorragia y sangrado por estoma urinario. En angiotomografía computarizada se observa pseudoaneurisma de arteria iliaca externa izquierda con fístula íleo-entérica (fig. 1). En angiografía intraoperatoria se confirma dicho hallazgo y se coloca stent recubierto autoexpandible con resolución de la misma (fig. 2).

Diagnóstico: fístula íleo-entérica.

* Autor para correspondencia.

Correo electrónico: sarabusto9@gmail.com (S. Busto Suárez).

<http://dx.doi.org/10.1016/j.ciresp.2016.04.008>

0009-739X/© 2016 AEC. Publicado por Elsevier España, S.L.U. Todos los derechos reservados.