



La imagen del mes

Linfogammagrafía con SPECT/TC de un drenaje axilar contralateral en paciente con cáncer de mama



SPECT/CT lymphogammagraphy of a contralateral axillary drainage in a patient with breast cancer

Salomé Sanz-Viedma ^{a,*}, Victoria Scholz Gutierrez ^b, Francisco Javier Fernández-García ^b y José Manuel Jiménez-Hoyuela ^a

^a Servicio de Medicina Nuclear, Hospital Clínico Virgen de la Victoria, Málaga, España

^b Unidad de Patología Mamaria, Servicio de Cirugía General y Digestiva, Hospital Clínico Virgen de la Victoria, Málaga, España

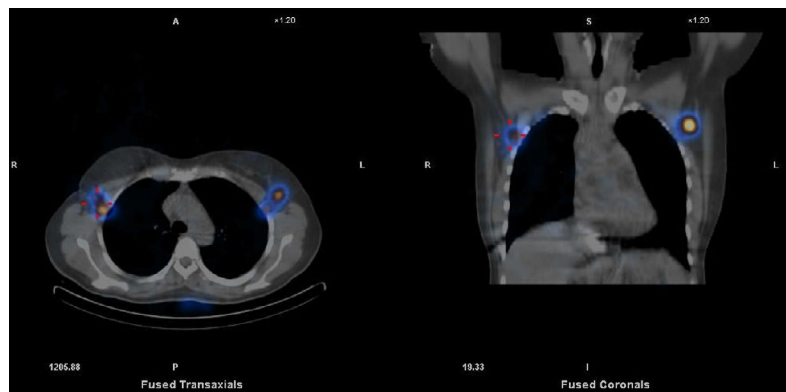


Figura 1

Mujer de 50 años con recidiva local por carcinoma ductal infiltrante. Se realizó biopsia selectiva del ganglio centinela (GC) y mastectomía derecha. En las imágenes del SPECT/TC se identificó migración del radiofármaco hacia la cadena linfática axilar derecha e izquierda (drenaje contralateral). La técnica del GC no está contraindicada en pacientes con cirugía previa, si bien su realización es controvertida al estar interrumpida la vía linfática original desde el tumor al GC. Los drenajes linfáticos aberrantes/contralaterales son infrecuentes y pueden suceder cuando existen antecedentes de cirugía y/o radioterapia. Las imágenes SPECT/TC muestran la localización precisa de los ganglios, y permiten modificar la estrategia terapéutica con la realización de un abordaje axilar bilateral (fig. 1).

* Autor para correspondencia.

Correo electrónico: salomesanzv@gmail.com (S. Sanz-Viedma).

<http://dx.doi.org/10.1016/j.ciresp.2016.05.016>

0009-739X/© 2016 AEC. Publicado por Elsevier España, S.L.U. Todos los derechos reservados.