



La imagen del mes

Carcinoma cortical adrenal gigante

Giant adrenal cortical carcinoma



Sergio Estévez Fernández*, María Artime Rial, Elías Domínguez Comesaña
y Raquel Sánchez Santos

Departamento de Cirugía General y de Digestivo, Complejo Hospitalario Universitario de Pontevedra, Pontevedra, España



Figura 1

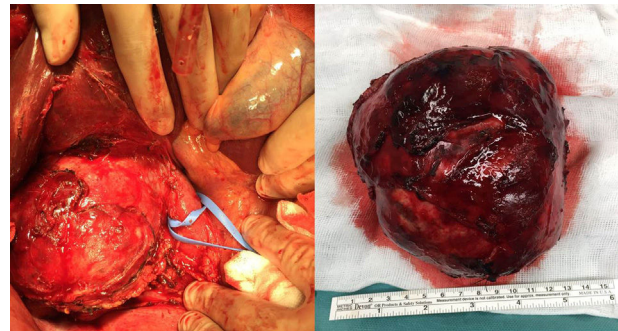


Figura 2

Paciente de 64 años, sin antecedentes personales de interés, que presenta dolor abdominal y efecto masa en cuadrante superior derecho de 3 meses de evolución, sin otra clínica añadida. La TAC y la RMN (fig. 1) objetivan una voluminosa masa retroperitoneal, que engloba la suprarrenal derecha, que impronta y deforma el contorno hepático, que comprime y desplaza la vena cava inferior sin infiltrarla, y que mide aproximadamente $12 \times 12 \times 8$ cm. La funcionalidad adrenal en analítica se presenta sin alteraciones.

Con diagnóstico de sospecha de neoplasia suprarrenal, se interviene quirúrgicamente (fig. 2), con resultado anatomopatológico de carcinoma cortical adrenal gigante.

* Autor para correspondencia.

Correo electrónico: sestevezf@gmail.com (S. Estévez Fernández).

<http://dx.doi.org/10.1016/j.ciresp.2016.11.006>

0009-739X/© 2016 AEC. Publicado por Elsevier España, S.L.U. Todos los derechos reservados.