



La imagen del mes

## Úlcera rectal solitaria en paciente con prolapso rectal



### Solitary rectal ulcer in a patient with rectal prolapse

Inmaculada Torrijo Gómez<sup>a,\*</sup>, Zutoia Balciscueta Coltell<sup>a</sup>, Josefina Sanjuan Jiménez<sup>b</sup> y Natalia Uribe Quintana<sup>a</sup>

<sup>a</sup>Servicio de Cirugía General y del Aparato Digestivo, Hospital Arnau de Vilanova, Valencia, España

<sup>b</sup>Servicio de Anatomía Patológica, Hospital Arnau de Vilanova, Valencia, España

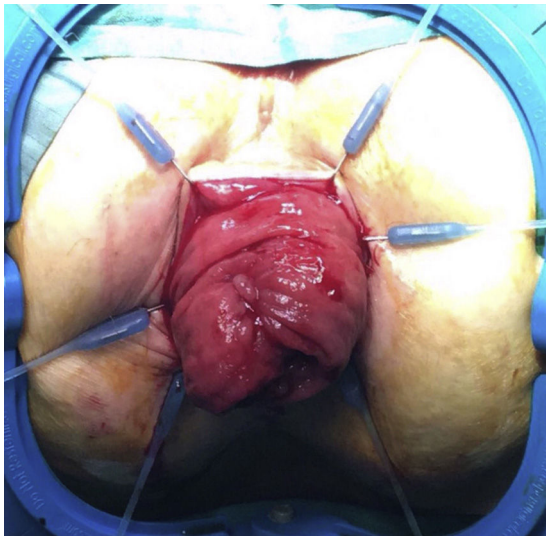


Figura 1

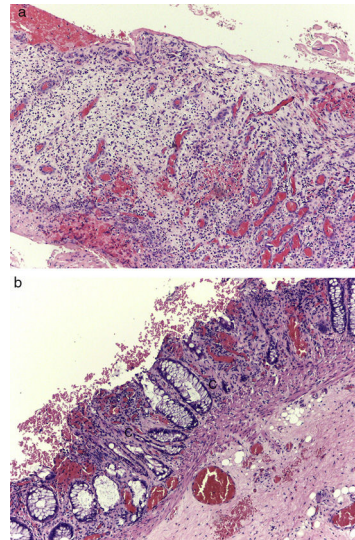


Figura 2

Mujer de 86 años pluripatológica con demencia, institucionalizada, con múltiples visitas a urgencias por prolapso rectal irreductible.

Se programa para intervención de Delorme con raquianestesia. Durante la exploración quirúrgica se aprecia un área indurada de bordes sobreelevados y estrellados en cara anterior del recto, cerca del vértice del prolapso, sospechosa de úlcera rectal solitaria, aunque plantea el diagnóstico diferencial con neoplasia (fig. 1).

La evolución fue satisfactoria con alta el segundo día postoperatorio. La anatomía patológica de la pieza confirma el diagnóstico de úlcera rectal solitaria, identificando una úlcera con tejido de granulación (a), edema (b) y fibrosis en la lámina propia (c) (fig. 2).

\* Autor para correspondencia.

Correo electrónico: [inmatorrijog@gmail.com](mailto:inmatorrijog@gmail.com) (I. Torrijo Gómez).

<http://dx.doi.org/10.1016/j.ciresp.2017.08.012>

0009-739X/© 2017 AEC. Publicado por Elsevier España, S.L.U. Todos los derechos reservados.