



La imagen del mes

Hemosuccus pancreático originado en la arteria gástrica izquierda: causa infrecuente de hemorragia digestiva[☆]

Hemosuccus pancreaticus originating from the left gastric artery: A rare cause of upper gastrointestinal bleeding

Alba Zárate Pinedo^{*}, Neus García Monforte, Andreu Romaguera Monzonis y Francisco J. García Borobia

Unidad de Cirugía Hepatobiliopancreática, Servicio de Cirugía General y del Aparato Digestivo, Hospital Universitario Parc Taulí, Sabadell, Barcelona, España

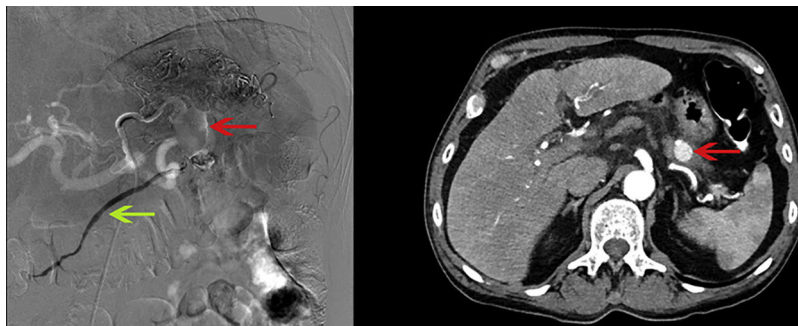


Figura 1 – Arteriografía y angioTC donde se muestra el pseudoaneurisma (flecha superior en la angiografía y única en angioTC) y el ducto pancreático con contraste en su interior (flecha inferior).

Presentamos el caso de un varón de 61 años con antecedente de pancreatitis crónica enólica que consultó por melenas. La angio-TC abdominal y la arteriografía evidenciaron un pseudoaneurisma de la arteria gástrica izquierda (flechas superiores) con hemorragia activa hacia el ducto pancreático (flecha inferior) (fig. 1). Mediante arteriografía y coils se embolizaron la rama aferente y eferente del pseudoaneurisma excluyéndolo totalmente. El paciente presentó una correcta evolución clínica.

El hemosuccus pancreático se produce tras la rotura de un pseudoaneurisma de una arteria peripancreática hacia el ducto pancreático y es una potencial causa de hemorragia digestiva en casos de pancreatitis aguda o crónica.

[☆] Trabajo aceptado y presentado en el XXXI Congreso Nacional de Cirugía.

^{*} Autor para correspondencia.

Correo electrónico: azarate@tauli.cat (A. Zárate Pinedo).

<https://doi.org/10.1016/j.ciresp.2018.06.015>

0009-739X/© 2018 AEC. Publicado por Elsevier España, S.L.U. Todos los derechos reservados.