



Imagen del mes

Obstrucción digestiva alta secundaria a prolapso transpilórico de angioliipoma gástrico



Upper gastrointestinal tract obstruction secondary to transpyloric prolapse of a gastric angioliipoma

Sorin Niky Mocanu^{*}, Mireia Torres Cortada, Francesc Borja Simó Alari y Ángel García San Pedro

Servicio de Cirugía General y Digestiva, Hospital Universitario General de Catalunya, Sant Cugat del Vallès, Barcelona, España

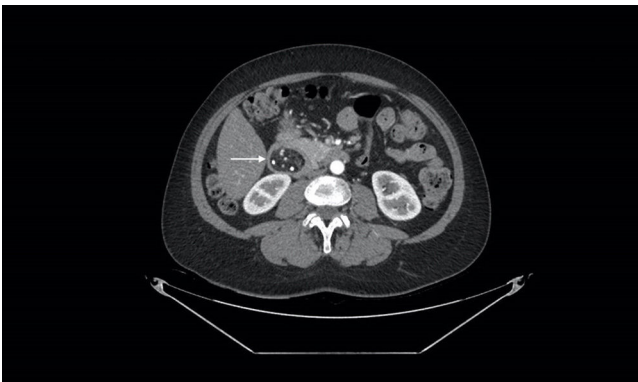


Figura 1

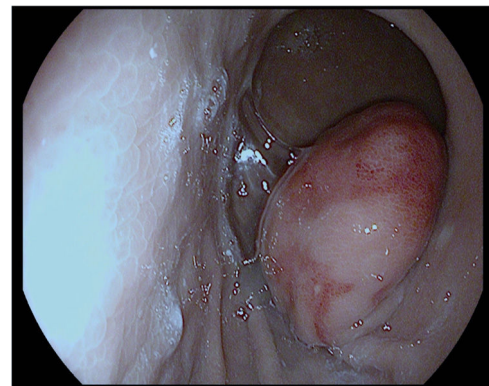


Figura 2

Mujer de 52 años que acude a Urgencias por un cuadro de varias semanas de evolución de vómitos posprandiales precoces, sin pérdida de peso. Se realiza una tomografía abdominal computarizada que muestra una imagen intraluminal en la segunda porción duodenal, bien delimitada, con densidad radiológica de tejido adiposo y presencia de calcificaciones (fig. 1, flecha blanca). La gastroscopia objetiva una lesión polipoide semipediculada de 30 mm en la cara posterior de la unión cuerpo-antro gástrico, con prolapso transpilórico, no extirpable endoscópicamente (fig. 2). Se interviene por laparoscopia, practicándose una resección de la lesión mediante gastrotomía. El estudio patológico evidencia un angioliipoma gástrico submucoso.

Diagnóstico: angioliipoma gástrico.

^{*} Autor para correspondencia.

Correo electrónico: mocanu.sorin@gmail.com (S.N. Mocanu).

<https://doi.org/10.1016/j.ciresp.2019.02.008>

0009-739X/© 2019 AEC. Publicado por Elsevier España, S.L.U. Todos los derechos reservados.