



La imagen del mes

Acalasia esofágica en estadio avanzado como hallazgo incidental tras traumatismo torácico

End-stage Esophageal Achalasia as Incidental Finding After Thoracic Trauma

Beatriz Fernández-Velilla San José*, Ana Hernando Sanz,
M Concepción Yárnoz Irazábal y Coro Miranda Murúa

Unidad de Cirugía Esofagogástrica, Complejo Hospitalario de Navarra, Pamplona, España



Figura 1

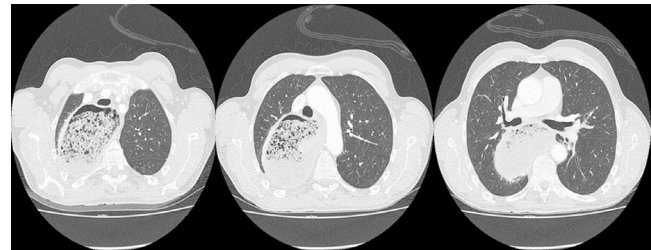


Figura 2

Varón de 55 años sin clínica digestiva ni respiratoria. En radiografía de tórax por traumatismo costal se evidencia ensanchamiento mediastínico como hallazgo incidental (fig. 1). La TC torácica identifica marcada dilatación esofágica en tercio superior y medio (fig. 2). La gastroscopia descarta patología tumoral y la manometría no es valorable. El esofagograma muestra dilatación moderada del cuerpo esofágico y aspecto afilado del cardias compatible con acalasia en estadio avanzado. Dado el estadio clínico se realiza esofagectomía mínimamente invasiva tipo McKweon. El estudio anatomopatológico identifica fibrosis colágena en submucosa e infiltrado inflamatorio crónico alrededor de los plexos mioentéricos. Evolución postoperatoria sin incidencias.

Diagnóstico final

Acalasia esofágica estadio avanzado.

* Autora para correspondencia.

Correo electrónico: beafvsj@hotmail.com (B. Fernández-Velilla San José).

<https://doi.org/10.1016/j.ciresp.2019.09.014>

0009-739X/© 2019 AEC. Publicado por Elsevier España, S.L.U. Todos los derechos reservados.