



La imagen del mes

Isquemia mesentérica por bajo gasto secundaria a hemodiálisis

Mesenteric ischemia due to low cardiac output secondary to hemodialysis



Jorge Ramos Sanfiel*, Rocío Forneiro Pérez, Javier Gómez Sánchez y Benito Mirón Pozo

Servicio de Cirugía General y Aparato Digestivo, Hospital Universitario San Cecilio, Granada, España

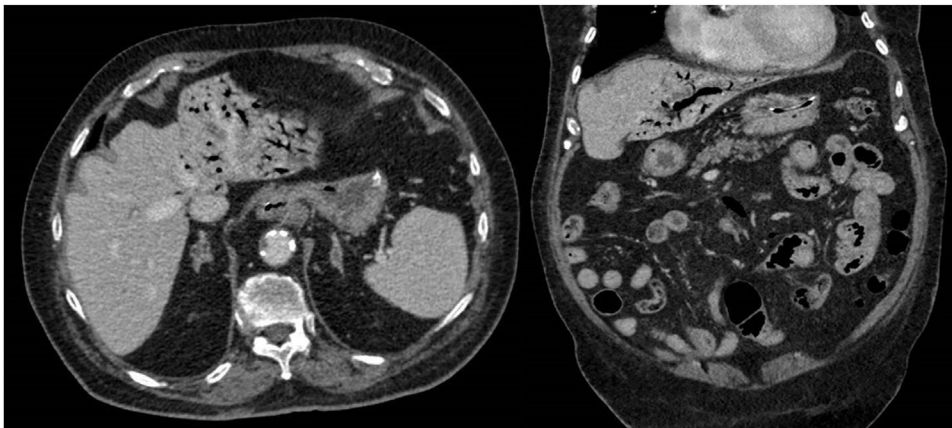


Figura 1

Varón de 80 años con numerosos factores de riesgo vascular, que durante la última sesión de hemodiálisis por nefropatía diabética avanzada, presenta dolor abdominal generalizado de inicio brusco. Se le realiza TAC (fig. 1) que informa de abundante gas en territorio portomesentérico, posiblemente secundario a isquemia intestinal mesentérica con signos de sufrimiento de asas de delgado centroabdominales. Se interviene de forma urgente, resecándose unos 90 cm de yeyuno e íleon con signos de isquemia, que además contienen un segmento de unos 12 cm con necrosis transmural. El paciente evoluciona favorablemente y es dado de alta en el sexto día postoperatorio.

* Autor para correspondencia.

Correo electrónico: jorgers91@gmail.com (J. Ramos Sanfiel).

<https://doi.org/10.1016/j.ciresp.2020.02.002>

0009-739X/© 2020 AEC. Publicado por Elsevier España, S.L.U. Todos los derechos reservados.