



## Video de mes

# Control de la vena suprahepática derecha durante la hepatectomía derecha laparoscópica



## Outflow Control of the Right Hepatic Vein During Laparoscopic Right Hepatectomy

Fernando Pardo Aranda\*, Francisco Espín Álvarez, Jordi Navines López y Esteban Cugat Andorrà

Unidad Hepatobiliopancreática, Cirugía General y Digestiva, Hospital Universitario Germans Trias i Pujol, Barcelona, España

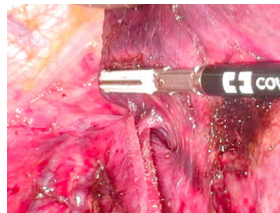


Figura 1

El control de la vena suprahepática derecha es una de las maniobras más demandantes durante la hepatectomía derecha laparoscópica. En este vídeo se muestran tres formas diferentes de controlarla. Los dos primeros pacientes fueron diagnosticados de metástasis hepáticas de origen colorrectal y el tercer paciente de metástasis hepática de un tumor estromal gastrointestinal (GIST) ileal. En el primer vídeo se realiza el control de la vena de abajo a arriba, previo a la transección hepática; en el segundo vídeo, también previo a la transección, se controla la vena de arriba abajo, y en el tercer vídeo se controla tras realizar la transección hepática (fig. 1).

### Diagnóstico

Metástasis hepáticas.

### Conflicto de intereses

Los autores declaran no tener ningún conflicto de intereses.

### Anexo. Material adicional

Se puede consultar material adicional a este artículo en su versión electrónica disponible en [doi:10.1016/j.ciresp.2020.06.012](https://doi.org/10.1016/j.ciresp.2020.06.012).

\* Autor para correspondencia.

Correo electrónico: [fpardoaranda@gmail.com](mailto:fpardoaranda@gmail.com) (F. Pardo Aranda).

<https://doi.org/10.1016/j.ciresp.2020.06.012>

0009-739X/© 2020 AEC. Publicado por Elsevier España, S.L.U. Todos los derechos reservados.