



La imagen del mes

Tumor de Frantz gigante

A giant pancreatic Frantz tumor



Elena López Loscos^a, Manuel Bellver Oliver^{b,*}, Laura Granel Villach^b y Ángel Moya Herráiz^b

^a Servicio de Cirugía General y del Aparato Digestivo, Hospital General Universitario de Castellón, Castellón, España

^b Unidad de Cirugía Hepato-Bilio-Pancreática, Servicio de Cirugía General y del Aparato Digestivo, Hospital General Universitario de Castellón, Castellón, España

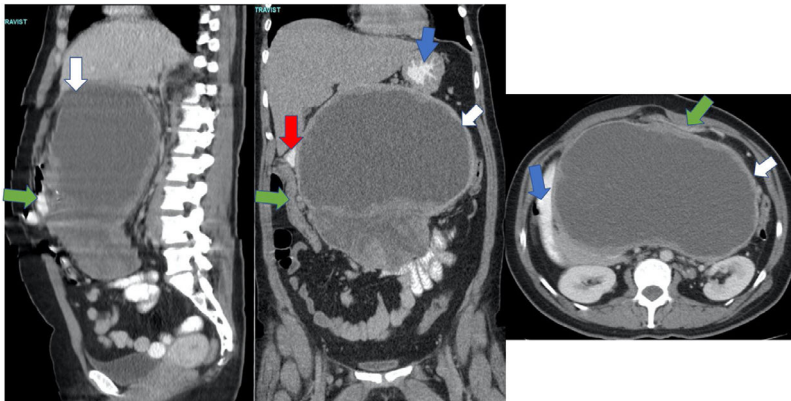


Figura 1

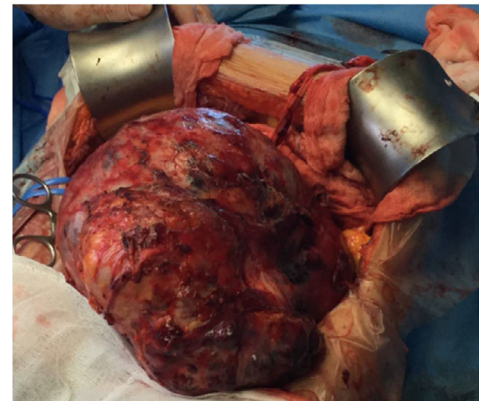


Figura 2

Mujer de 45 años que presenta aumento del perímetro abdominal y anorexia. Presentaba una masa palpable, móvil que ocupaba todo el abdomen. La TC mostró una masa de aspecto quístico con papilas, calcificaciones y nódulos sólidos, que comprimía estómago y duodeno, desplazando caudalmente el colon transverso de $23 \times 12 \times 13$ cm (fig. 1), compatible con tumor sólido pseudopapilar de páncreas (fig. 2). Se realizó esplenopancreatectomía distal.

El tumor pseudopapilar es una neoplasia infrecuente del páncreas (1-3%). Se considera benigno, aunque un 10-15% malignizan. No existen criterios predictivos de su evolución. El tratamiento de elección es la resección quirúrgica, aunque puede necesitar quimio-radioterapia.

* Autor para correspondencia.

Correo electrónico: mbellver@icloud.com (M. Bellver Oliver).

<https://doi.org/10.1016/j.ciresp.2020.11.014>

0009-739X/© 2020 AEC. Publicado por Elsevier España, S.L.U. Todos los derechos reservados.