



Video del mes

Hepatectomía izquierda con exploración de la vía biliar laparoscópica por colecistocolitiasis y hepatolitiasis

Laparoscopic left hepatectomy with bile duct exploration for cholecystocholedocholithiasis and hepatolithiasis



César Muñoz^{a,b,*} y Matías Orellana^a

^a Cirugía Digestiva, Hospital Regional de Talca, Talca, Maule, Chile

^b Departamento de Cirugía, Universidad Católica del Maule, Talca, Maule, Chile

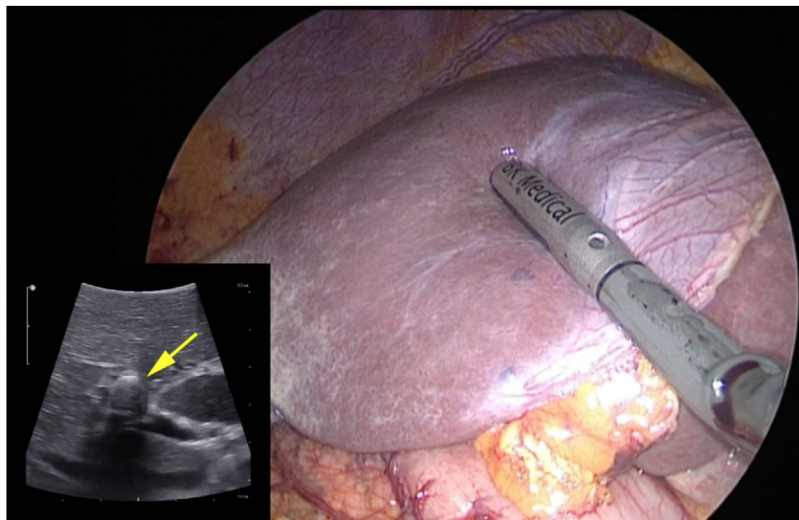


Figura 1

El tratamiento de la hepatolitiasis puede requerir de una hepatectomía en casos de estenosis ductal y atrofia parenquimatosa^{1,2} (fig. 1).

Se presenta el caso de un paciente de 72 años, quien consultó por ictericia. Se realizó ecografía y resonancia nuclear magnética de abdomen con contraste, que evidenciaron colecistocolitiasis asociada con hepatolitiasis del lóbulo hepático izquierdo, con una estenosis del conducto hepático y una litiasis impactada. Se realizó colecistectomía con exploración de la vía biliar con cierre primario para continuar con una hepatectomía izquierda por vía laparoscópica (Video).

* Autor para correspondencia.

Correo electrónico: cesarmunozcastro@gmail.com (C. Muñoz).

<https://doi.org/10.1016/j.ciresp.2020.11.022>

0009-739X/© 2020 AEC. Publicado por Elsevier España, S.L.U. Todos los derechos reservados.

El postoperatorio transcurrió sin complicaciones y fue dado de alta al cuarto día del postoperatorio.

Anexo. Material adicional

Se puede consultar material adicional a este artículo en su versión electrónica disponible en [doi:10.1016/j.ciresp.2020.11.022](https://doi.org/10.1016/j.ciresp.2020.11.022).

BIBLIOGRAFÍA

1. Jarufe N, Figueroa E, Muñoz C, Moisan F, Varas J, Valbuena JR, et al. Anatomic hepatectomy as a definitive treatment for hepatolithiasis: A cohort study. *HPB (Oxford)*. 2012;14:604-10.
2. Herman P, Perini MV, Pugliese V, Pereira JC, Machado MAC, Saad WA, et al. Does bilioenteric anastomosis impair results of liver resection in primary intrahepatic lithiasis? *World J Gastroenterol*. 2010;16:3423-6.