



La imagen del mes

Seudoaneurisma de arteria cística secundario a colecistitis aguda

Cystic artery pseudoaneurism secondary to acute cholecystitis

Rodrigo Tovar Pérez*, Marcello Di Martino, Lara Blanco Terés y Elena Martín-Pérez

Servicio de Cirugía General y del Aparato Digestivo, Hospital Universitario de La Princesa, Instituto de Investigación Sanitaria Princesa (IIS-IP), Universidad Autónoma de Madrid (UAM), Madrid, España

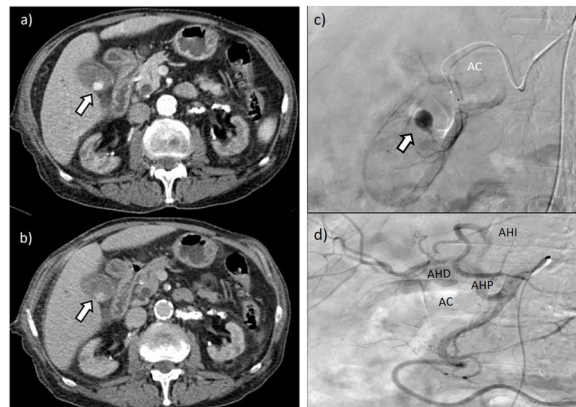


Figura 1

Varón de 77 años pluripatológico (ASA IV, índice de comorbilidad de Charlson de 7) con antecedente de colecistitis aguda de repetición manejada conservadoramente en 4 ocasiones, que ingresa por cuadro de dolor en hipocondrio derecho, fiebre y elevación de reactantes de fase aguda en la analítica urgente.

Se realiza una ecografía abdominal, compatible con colecistitis aguda gangrenosa, mostrando ocupación de la vesícula biliar por material hipoeoico. Ante la sospecha de una infección respiratoria concomitante se realiza una tomografía computarizada, apreciando dentro de la vesícula biliar una imagen hiperdensa en fase arterial, con lavado de contraste en fase tardía, sugestiva de pseudoaneurisma endoluminal de la arteria cística. Se realiza una arteriografía con cateterismo super-selectivo de la rama de la arteria cística que nutre el pseudoaneurisma. Debido al calibre de la misma se realiza embolización con BioGlue®. Posteriormente se realiza colecistectomía laparoscópica precoz sin incidencias intraoperatorias ni en el postoperatorio (fig. 1).

Financiación

No se ha recibido ningún tipo de financiación para la elaboración de este artículo.

* Autor para correspondencia.

Correo electrónico: rodrigo.tovar@salud.madrid.org (R. Tovar Pérez).

<https://doi.org/10.1016/j.ciresp.2021.01.006>

0009-739X/© 2021 AEC. Publicado por Elsevier España, S.L.U. Todos los derechos reservados.