



La imagen del mes

Cuerpo extraño extraluminal tras ingesta

Extraluminal foreign body after ingestion



Núria Llorach-Perucho*, Juan Carlos García-Pacheco, Anna Serracant-Barrera y Salvador Navarro-Soto

Servicio de Cirugía General y Aparato Digestivo, Corporació Sanitària Parc Taulí, Universidad Autónoma de Barcelona, Sabadell, Barcelona, España

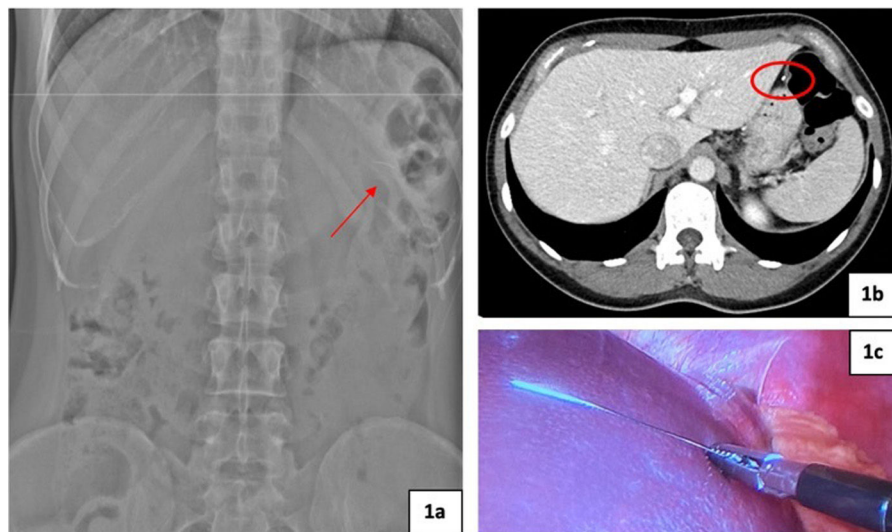


Figura 1

Paciente de 38 años que consulta por dolor en hipocondrio izquierdo de una semana tras la ingesta accidental de un alambre de ortodoncia. En la radiografía de abdomen se visualiza, aparentemente, una imagen radiopaca en el colon sin neumoperitoneo (fig. 1a).

Por persistencia del dolor se realiza TC, que evidencia un cuerpo extraño extraluminal anterior a la curvatura mayor gástrica, entre el ángulo hepático del colon y el lóbulo hepático izquierdo, sin neumoperitoneo ni líquido libre (fig. 1b).

Se extrae el cuerpo extraño por laparoscopia sin incidencias (fig. 1c).

En ingestas accidentales de cuerpos extraños, la TC precisa su localización y sus complicaciones.

Diagnóstico: cuerpo extraño extraluminal.

* Autor para correspondencia.

Correo electrónico: nuriallorachperucho@gmail.com (N. Llorach-Perucho).

<https://doi.org/10.1016/j.ciresp.2022.02.007>

0009-739X/© 2022 AEC. Publicado por Elsevier España, S.L.U. Todos los derechos reservados.