



Video de mes

Abordaje primario de la arteria gastroduodenal para la linfadenectomía del cáncer gástrico en situaciones de anomalías anatómicas

First gastroduodenal artery approach for gastric cancer lymphadenectomy in situations of anatomical variations

Alberto García Picazo, Ana Pérez Zapata*, Elías Rodríguez Cuéllar y Eduardo Ferrero Herrero

Servicio de Cirugía General, del Aparato Digestivo y de Trasplantes de Órganos Abdominales, Hospital Universitario 12 de Octubre, Universidad Complutense de Madrid, Madrid, España

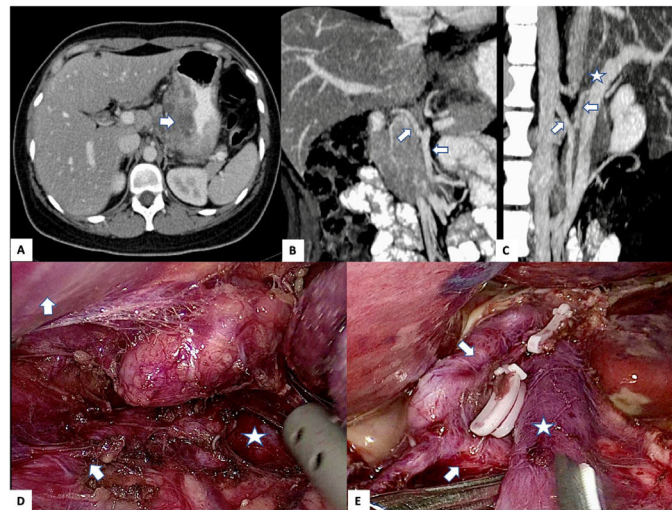


Figura 1

Caso clínico

Mujer de 31 años, con lesión en la curvatura menor gástrica (7 cm) con posible infiltración pancreática y arteria hepática

derecha retroportal de la mesentérica superior. Tras neoadyuvancia, se realiza gastrectomía total con esplenopancreatometomía distal laparoscópica (histología: adenocarcinoma de células en anillo de sello, T4N3M0) mediante abordaje primario de la arteria gastroduodenal para la linfadenectomía

* Autora para correspondencia.

Correos electrónicos: apzapata@salud.madrid.org, zgzana83@hotmail.com (A. Pérez Zapata).

<https://doi.org/10.1016/j.ciresp.2022.06.020>

0009-739X/© 2022 AEC. Publicado por Elsevier España, S.L.U. Todos los derechos reservados.

(grupos 8 y 9). La evolución postoperatoria fue favorable, encontrándose libre de enfermedad a los 6 meses (fig. 1).

El abordaje primario de la arteria gastroduodenal en linfadenectomía del cáncer gástrico garantiza una visualización óptima de las estructuras y posibles anomalías vasculares, evitando lesiones y asegurando resultados oncológicos.

Conflicto de intereses

No existe conflicto de intereses por parte de ningún autor.

Agradecimientos

Al Servicio de Cirugía General y del Aparato Digestivo y de Trasplante de Órganos Abdominales del Hospital Universitario 12 de Octubre.

Anexo. Material adicional

Se puede consultar material adicional a este artículo en su versión electrónica disponible en [doi:10.1016/j.ciresp.2022.06.020](https://doi.org/10.1016/j.ciresp.2022.06.020).