

La imagen del mes

Perforación esofágica cervical con cuerpo extraño alojado en glándula tiroides

Cervical esophageal perforation with foreign body lodged in the thyroid gland

Daniel Aparicio-López *, Jorge Chóliz-Ezquerro, María Ángeles Gascón Domínguez y Miguel Ángel Dobón Rascón

Servicio de Cirugía General y del Aparato Digestivo. Hospital Universitario Miguel Servet, Zaragoza, España

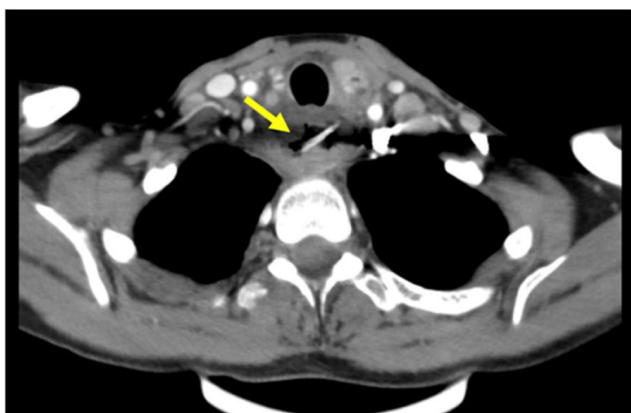


Figura 1 – Imagen axial de TC cervico-torácico donde se identifica cuerpo extraño que atraviesa el esófago cervical alcanzando glándula tiroides.

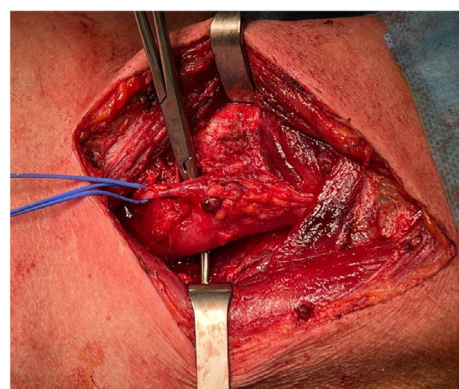


Figura 2 – Imagen intraoperatoria de cervicotomía lateral izquierda identificándose perforación esofágica en cara anterior y posterior. Nervio laríngeo recurrente izquierdo tutorizado con vessel loop azul.

Varón de 42 años que acude a Urgencias por sensación de cuerpo extraño faríngeo, disfagia, fiebre y tumefacción cervical de tres días de evolución. Se realizó tomografía cérvico-torácica, observándose cuerpo extraño que perfora y atraviesa el esófago cervical, alcanzando glándula tiroides, con burbujas de gas extraluminal e intratiroideo, adenopatías locorregionales reactivas (fig. 1).

Mediante cervicotomía lateral izquierda se objetivó doble perforación esofágica cervical (3 cm aproximadamente) en cara anterior y posterior, atravesada por cuerpo extraño (hueso de pollo) penetrante en tiroides (fig. 2). Se practicó lobectomía tiroidea izquierda, sutura primaria de ambas perforaciones en doble capa y drenaje local.

Financiación

Los autores declaran no tener ninguna fuente de financiación.

* Autor para correspondencia.

Correo electrónico: dani_93@hotmail.com (D. Aparicio-López).

<https://doi.org/10.1016/j.ciresp.2022.08.005>

0009-739X/© 2022 AEC. Publicado por Elsevier España, S.L.U. Todos los derechos reservados.