

SIGNO RADIOLÓGICO

Signo del abrazo aórtico

Draped aorta sign

M. Migliaro

Hospital Italiano de Buenos Aires, Ciudad Autónoma de Buenos Aires, Argentina

Recibido en junio de 2011; aceptado en septiembre de 2012

Introducción

El signo del abrazo aórtico (o *draped aorta sign*) constituye un hallazgo imagenológico que se observa en los cortes axiales de la tomografía computada. Su visualización es aún mejor cuando se utiliza la técnica de angiotomografía con equipo multicorte.

Aspectos imagenológicos: importancia de su presentación

El hallazgo es altamente sugestivo de una debilidad de la pared aórtica¹ y refleja la rotura contenida de un aneurisma de la aorta abdominal. Este signo se visualiza en la tomografía computada en corte axial, cuando la pared posterior de la aorta se amolda (a modo de abrazo) al contorno de los cuerpos vertebrales adyacentes (figs. 1, 2 y 3) o no se puede diferenciar de las estructuras contiguas².

Aspectos fisiológicos

Halliday *et al.* describieron por primera vez este signo en 1996, explicando que la vía de menor resistencia que sigue una extravasación sanguínea en la ruptura de un aneuris-

Figura 1 Angiotomografía multicorte con contraste endovenoso en fase arterial, corte axial. Voluminoso aneurisma de la aorta abdominal complicado con signo del abrazo aórtico (la pared posterior de la aorta se amolda al contorno anterior del cuerpo vertebral adyacente). Se observa, además, un pequeño hematoma retroperitoneal y un aumento del tamaño del músculo psoas derecho.

Autor para correspondencia.

Correo electrónico: mmigliaro@hotmail.com (M. Migliaro).

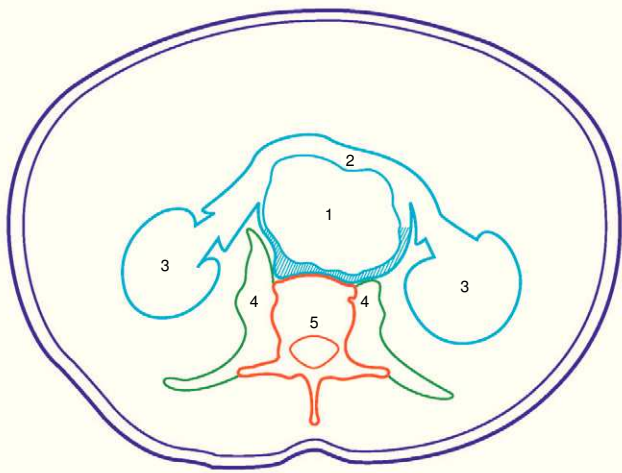


Figura 2 Dibujo esquemático correspondiente a la tomografía computada de la figura 1. Se puede observar la imagen correspondiente al signo del abrazo aórtico, identificada con líneas oblicuas paralelas (1: aorta, 2: retroperitoneo, 3: sombras renales, 4: músculos psoas y 5: columna vertebral).

ma de la aorta abdominal es, en primer término, hacia el músculo psoas para luego comprometer el espacio pararenal posterior¹. Así, el signo del abrazo aórtico representaría un estadio temprano de esta secuencia, donde la hemorragia sería contenida anteriormente por la fascia renal

anterior y la raíz dorsal del mesenterio, y posteriormente, comenzaría a extravasarse hacia el músculo psoas. Si la hemorragia continuase, conduciría a la ruptura de la fascia del psoas con volcado del hematoma en el espacio pararenal posterior¹.

Si embargo, otros autores proponen que, luego de una ruptura de un aneurisma, el hematoma se extiende principalmente al espacio perirrenal³.

Conclusión

El signo del abrazo aórtico sugiere debilidad de la pared aórtica y representa una rotura aneurismática contenida. Si bien las reconstrucciones multiplanares y volumétricas de la aorta resultan muy útiles para caracterizar una dilatación aneurismática, el signo del abrazo aórtico se define con los cortes axiales de la tomografía computada.

Bibliografía

1. Halliday KE, Al-Kutoubi A. Draped aorta: CT sign of contained leak of aortic aneurysms. *Radiology*. 1996;199:41-3.
2. Rakita D, Newatia A, Hines JJ, Segel DN, Friedman B. Spectrum of CT findings in rupture and impending rupture of abdominal aortic aneurysms. *Radiographics*. 2007;27:497-507.
3. Korobkin M, Silverman PM, Quint LE, Francis IR. CT of the extraperitoneal space: normal anatomy and fluid collections. *AJR Am J Roentgenol*. 1992;159:933-41.

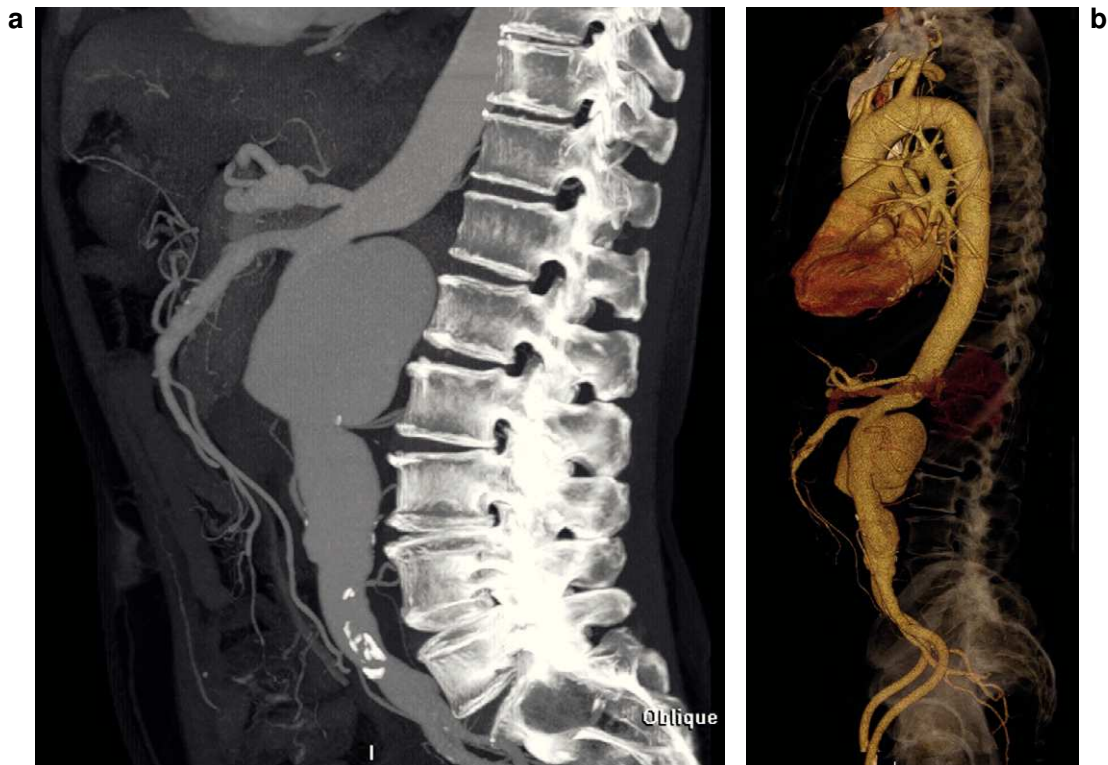


Figura 3 Dilatación aneurismática de tipo sacular de la aorta abdominal. Se observa la pared posterior de la aorta en contacto con el extremo anterior del cuerpo vertebral. (a) Reconstrucción en máxima intensidad de proyección, plano sagital. (b) Reconstrucción 3D.