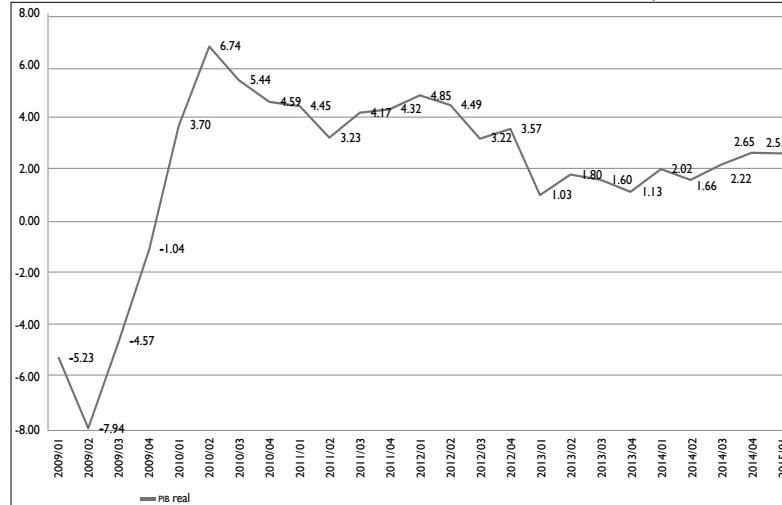


■ Panorama económico*

México: variación anual del PIB trimestral real

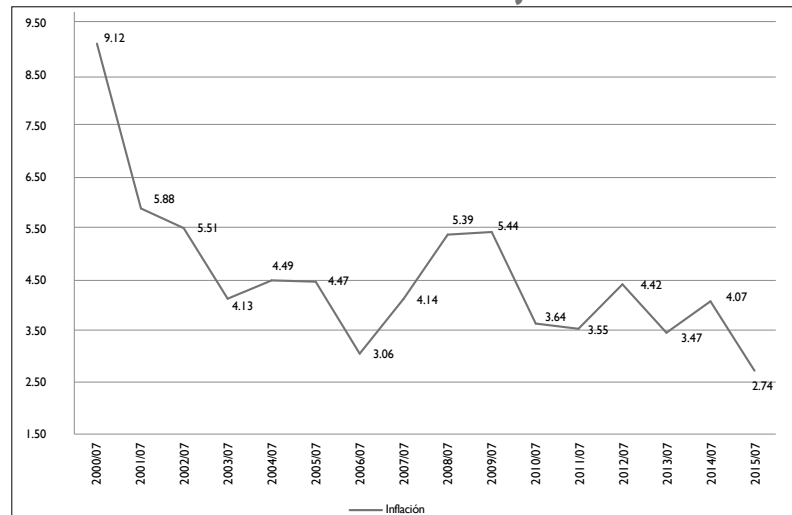
México: Producto interno bruto trimestral, base 2008



Fuente: elaboración propia con base en datos de INEGI.

México: índice general de precios al consumidor

México: Inflación interanual julio 2000-2015

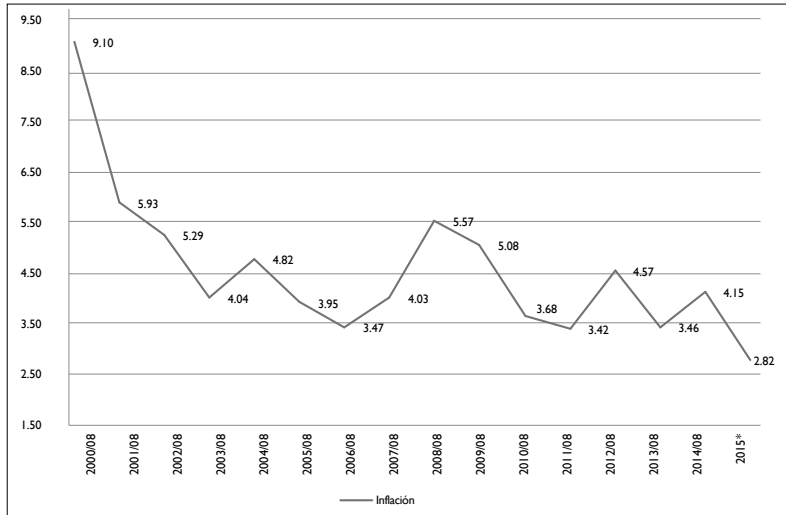


Fuente: elaboración propia con base en datos de INEGI.

* Panorama Económico Nacional actualización con base en datos de INEGI y Banco de México, consulta realizada el 08 de agosto 2015. La sección es elaborada bajo la supervisión y coordinación de la Dirección de la Revista. Agradecemos a Susana Rojas el apoyo para la elaboración de los cuadros que componen la sección.

Panorama económico

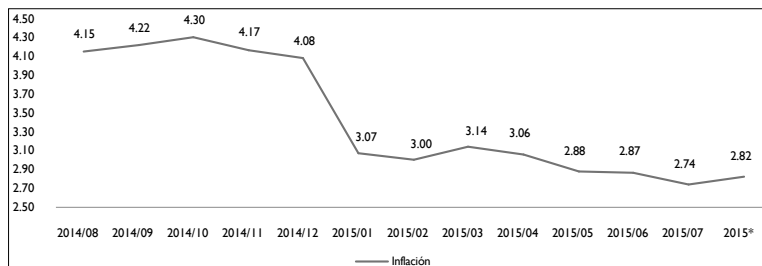
México: Inflación interanual agosto 2000-2015



Fuente: elaboración propia con base en datos de INEGI.

*Inflación promedio esperada para el 2015 en la Encuesta sobre las Expectativas de los Especialistas en Economía del Sector Privado, Julio de 2015, publicada por Banco de México.

México: Inflación mensual interanual agosto 2014-2015

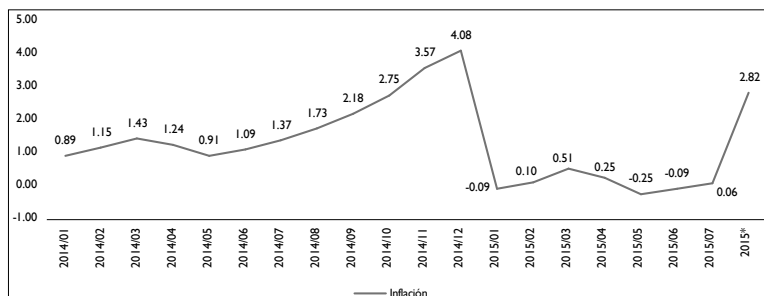


Fuente: elaboración propia con base en datos de INEGI.

*Inflación promedio esperada para el 2015 en la Encuesta sobre las Expectativas de los Especialistas en Economía del Sector Privado, Julio de 2015, publicada por Banco de México.

Panorama económico

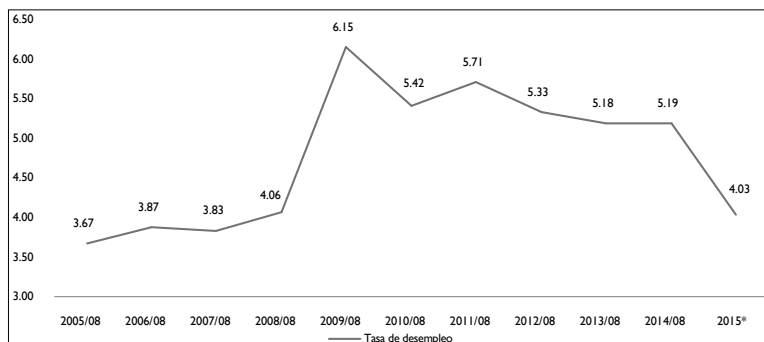
México: Inflación acumulada anual 2014-2015



Fuente: elaboración propia con base en datos de INEGI.

*Inflación promedio esperada para el 2015 en la Encuesta sobre las Expectativas de los Especialistas en Economía del Sector Privado, Julio de 2015, publicada por Banco de México.

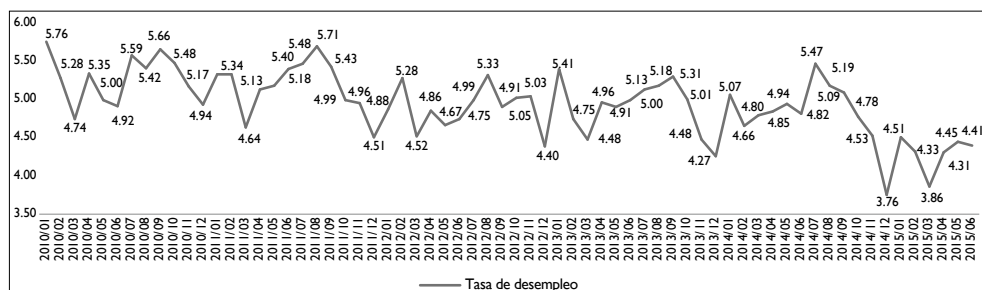
México: Tasa de desempleo en agosto 2000-2015



Fuente: elaboración propia con base en datos de INEGI.

*Tasa de desocupación promedio esperada para el 2015 en la Encuesta sobre las Expectativas de los Especialistas en Economía del Sector Privado, julio de 2015 publicada por Banco de México.

México: Tasa de desempleo mensual 2010-2015



Fuente: elaboración propia con base en datos de INEGI.

*Desocupación promedio esperada para el 2015 en la Encuesta sobre las Expectativas de los Especialistas en Economía del Sector Privado, mayo de 2015 publicada por Banco de México.

Panorama económico

Previsiones económicas México 2015-2016

	PIB		Inflación		Desempleo	
	2015	2016	2015	2016	2015	2016
OCDE	2.86	3.47	3.14	3.11	4.71	4.57
FMI	2.40	3.00	3.17	3.00	4.25	4.00
Banxico	2.55	3.19	2.82	3.33	4.03	3.97
BBVA	2.50	2.70	2.80	3.40	4.70	4.70
Promedio previsiones	2.58	3.09	2.98	3.21	4.42	4.31

Fuente: elaboración propia con base en *Economic Outlook* núm. 97 - junio 2015 - OECD Annual Projections; FMI, *World Economic Outlook Database* (abril 2015) y *World Economic Outlook Update* (julio 2015); Banxico: Encuesta sobre las Expectativas de los Especialistas en Economía del Sector Privado: Julio 2015, Consulta: 10/08/2015.

Panorama Internacional Actualizada con World Economic Outlook Database, FMI Consulta agosto 2015

Proyecciones de crecimiento PIB 2014-2016

Referencia	Variación Anual		
	2014	2015	2016
Brasil	0.15	-1.50	0.70
Canadá	2.53	1.50	2.10
Francia	0.36	1.20	1.50
Alemania	1.61	1.60	1.70
Japón	-0.06	0.80	1.20
México	2.13	2.40	3.00
España	1.39	3.10	2.50
Reino Unido	2.55	2.40	2.20
Estados Unidos	2.39	2.50	3.00

Fuente: elaboración propia con base en el FMI, *World Economic Outlook Update*, julio 2015.

■ Panorama económico

Proyecciones de inflación 2014-2016

Referencia	2014	2015	2016
Variación Anual			
Brasil	6.33	7.84	5.90
Canadá	1.90	0.86	1.96
Francia	0.62	0.11	0.83
Alemania	0.79	0.21	1.32
Japón	2.74	1.01	0.88
México	4.02	3.17	3.00
España	-0.18	-0.73	0.68
Reino Unido	1.46	0.13	1.70
Estados Unidos	1.61	0.10	1.49

Fuente: elaboración propia con base en el FMI, *World Economic Outlook Database*, abril 2015.

Saldo en cuenta corriente 2014-2016

Referencia	2014	2015	2016
Porcentaje del PIB			
Brasil	-3.88	-3.66	-3.44
Canadá	-2.20	-2.60	-2.32
Francia	-1.05	-0.11	-0.31
Alemania	7.45	8.40	7.88
Japón	0.53	1.94	1.96
México	-2.07	-2.16	-2.16
España	0.11	0.27	0.38
Reino Unido	-5.51	-4.75	-4.59
Estados Unidos	-2.36	-2.26	-2.40

Fuente: elaboración propia con base en el FMI, *World Economic Outlook Database*, abril 2015.

Panorama económico

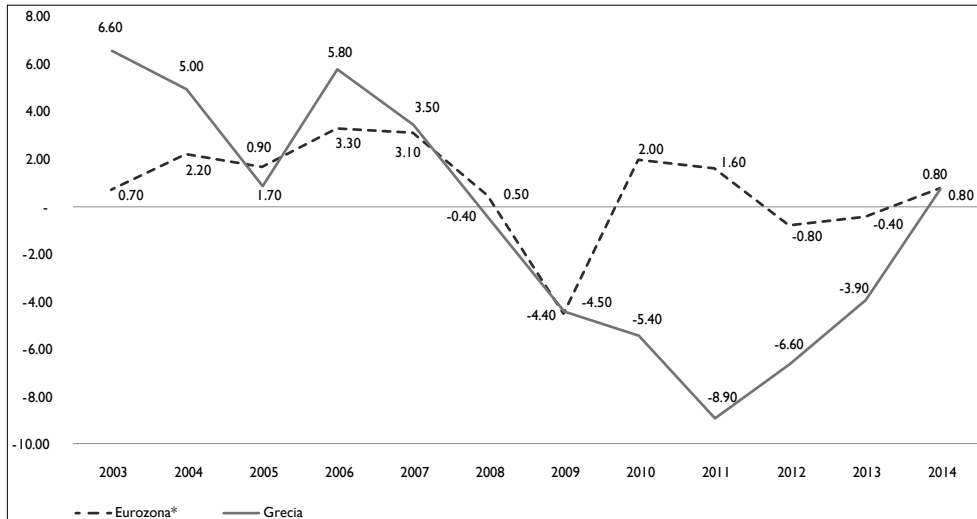
Desempleo 2014-2016

Referencia	2014	2015	2016
Porcentaje de la fuerza laboral total			
Brasil	4.84	5.91	6.29
Canadá	6.92	6.99	6.93
Francia	10.20	10.09	9.89
Alemania	4.98	4.85	4.84
Japón	3.58	3.69	3.74
México	4.75	4.25	4.00
España	24.45	22.56	21.11
Reino Unido	6.20	5.38	5.41
Estados Unidos	6.15	5.47	5.15

Fuente: elaboración propia con base en el FMI, *World Economic Outlook Database*, abril 2015.

Panorama Internacional Grecia

Grecia: Tasa de crecimiento del PIB real 2003-2014

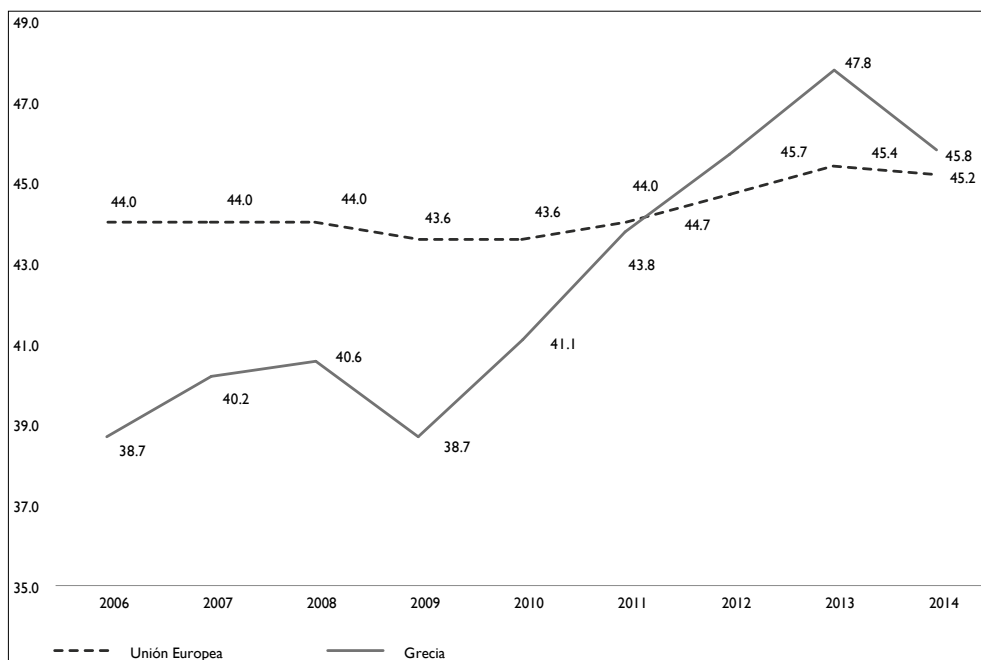


Fuente: elaboración propia con base en datos de Eurostat.

*Los 19 estados que en 2015 forman la zona del euro son: Alemania, Austria, Bélgica, Chipre, Eslovaquia, Eslovenia, España, Estonia, Finlandia, Francia, Grecia, Irlanda, Italia, Letonia, Lituania, Luxemburgo, Malta, Países Bajos y Portugal.

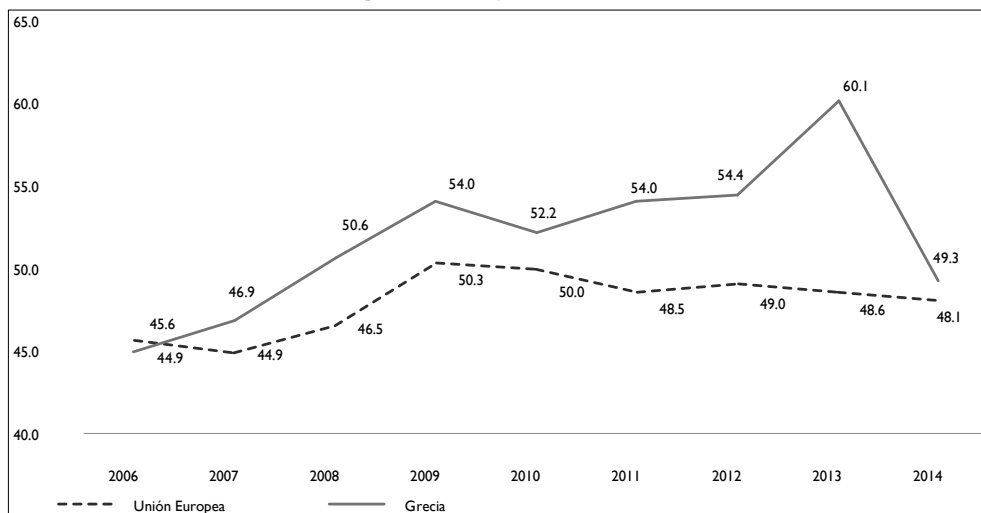
Panorama económico

Grecia: Ingresos totales de la administración pública como porcentaje PIB 2006-2014



Fuente: elaboración propia con base en datos de Eurostat.

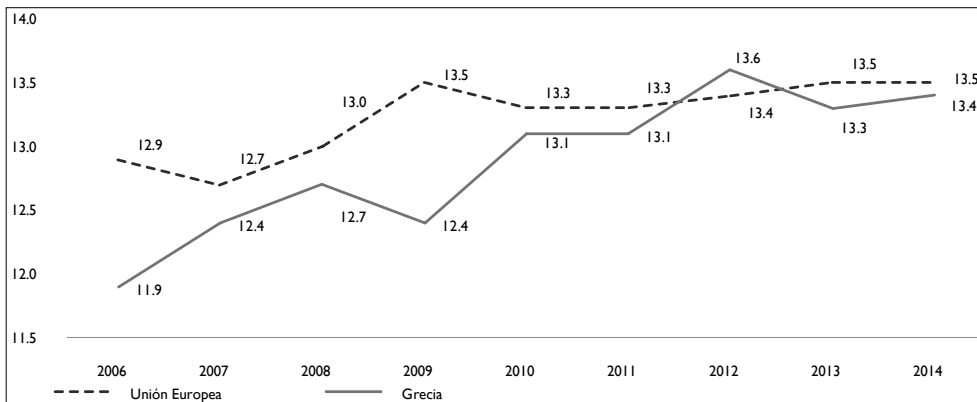
Grecia: Gastos totales de la administración pública como porcentaje PIB 2006-2014



Fuente: elaboración propia con base en datos de Eurostat.

Panorama económico

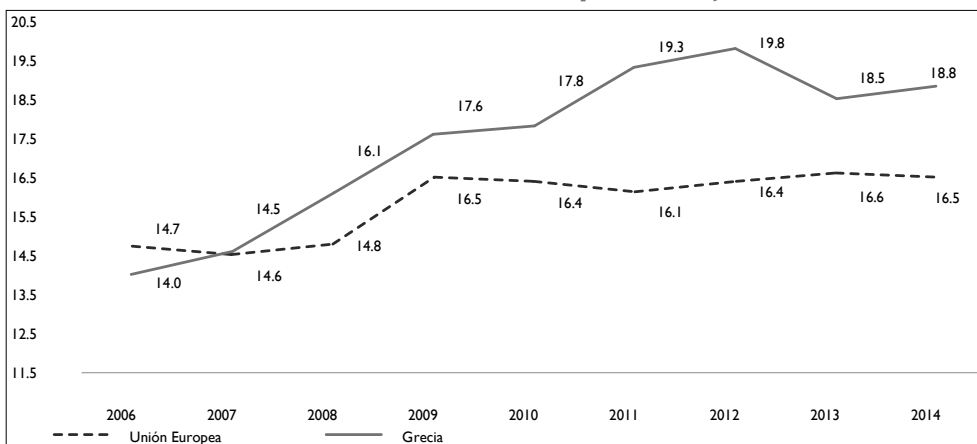
Grecia: Contribuciones sociales netas como porcentaje PIB 2006-2014



Fuente: elaboración propia con base en datos de Eurostat.

Las contribuciones sociales netas son las contribuciones reales o imputados realizadas por los hogares a los sistemas de seguros sociales para hacer provisión para beneficios sociales a pagar

Grecia: Prestaciones sociales como porcentaje PIB 2006-2014

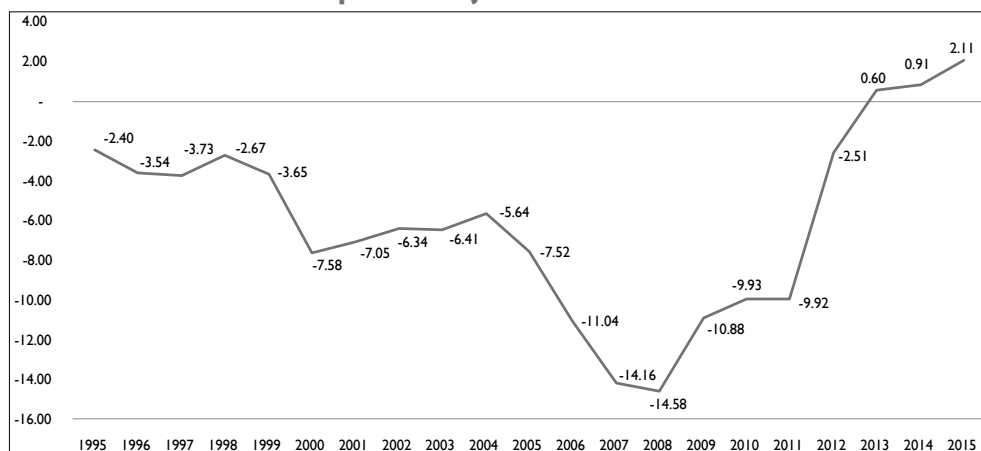


Fuente: elaboración propia con base en datos de Eurostat.

Las prestaciones sociales (distintas de las transferencias sociales en especie) pagados por el gobierno son las transferencias a los hogares, en efectivo o en especie, destinados a aliviarlos de carga financiera de una serie de riesgos o necesidades (por convención: la enfermedad, invalidez, discapacidad, accidente de trabajo o enfermedad, vejez, supervivencia, maternidad, familia, fomento del empleo, el desempleo, la vivienda, la educación y la necesidad general), realizado a través de planes colectivos, o margen de tales regímenes por unidades gubernamentales

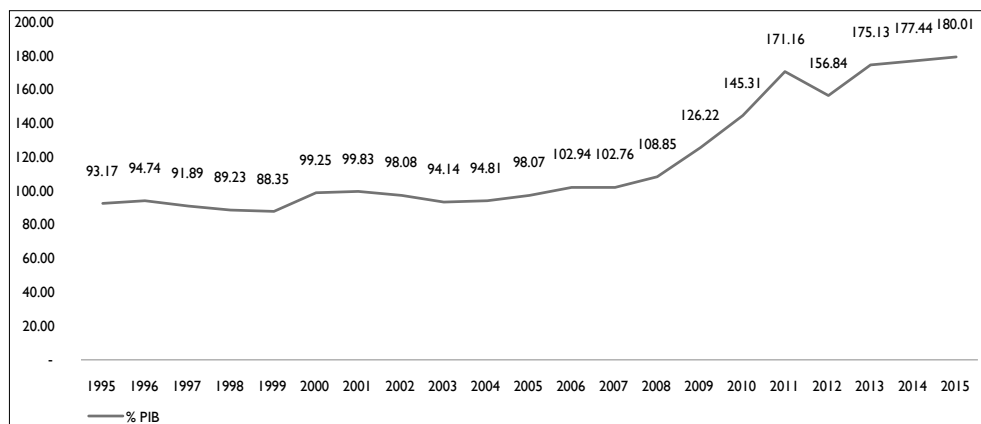
■ Panorama económico

Grecia: Balanza por cuenta corriente, como porcentaje del PIB 1995-2014



Fuente: elaboración propia con base en datos de de *Economic Outlook* núm 97 - junio 2015.

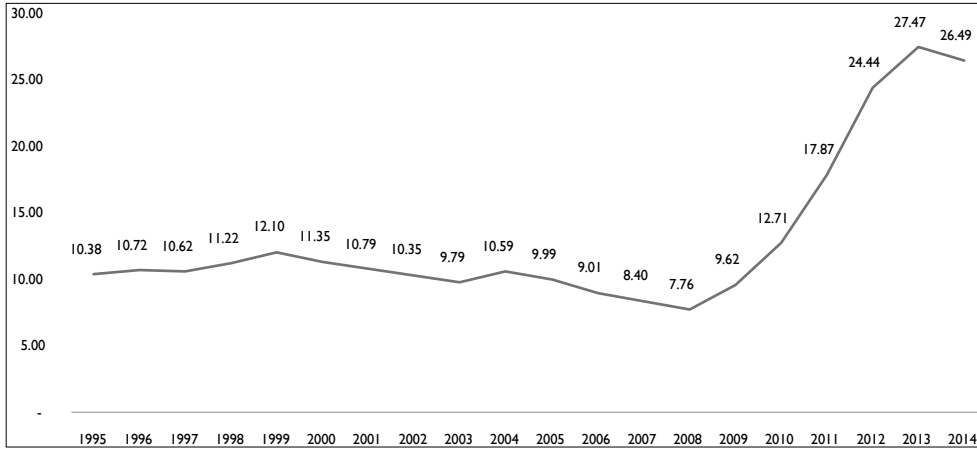
Grecia: Deuda pública bruta, criterio de Maastricht 1995-2014



Fuente: elaboración propia con base en datos de *Economic Outlook* núm. 97 - junio 2015.
 Criterios de Maastricht son los criterios que deben cumplir los estados pertenecientes a la Eurozona. Respecto a deuda pública, indica que está no deberebazar el 60% del PIB.

Panorama económico

Grecia: Tasa de desempleo 1995-2014



Fuente: elaboración propia con base en datos de de *Economic Outlook* núm 97 - junio 2015.