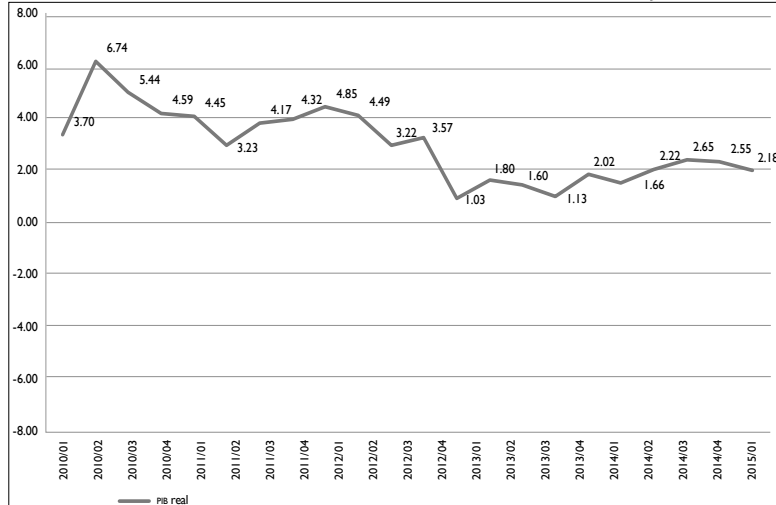


## México: variación anual del PIB trimestral real

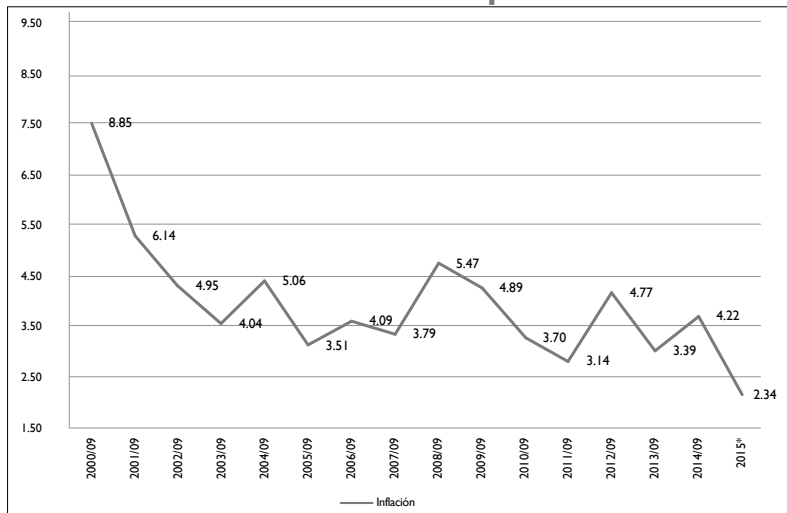
México: Producto interno bruto trimestral, base 2008



Fuente: elaboración propia con base en datos de INEGI.

## México: índice general de precios al consumidor

México: Inflación interanual septiembre 2000-2015

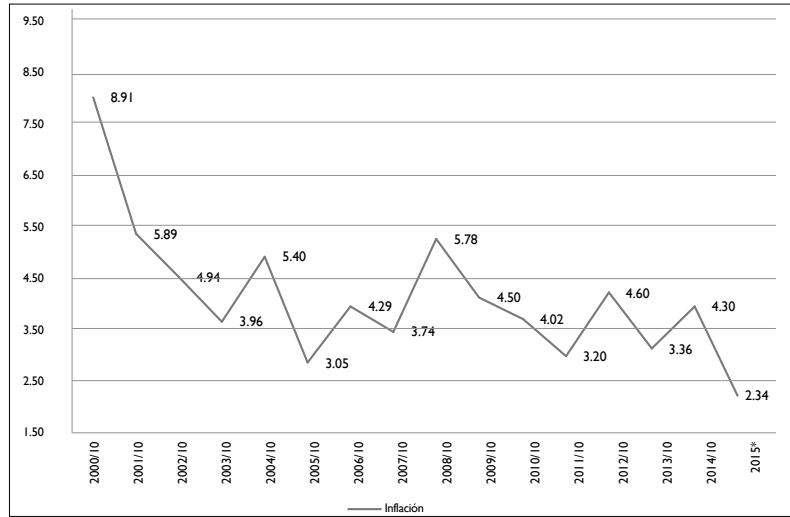


Fuente: elaboración propia con base en datos de INEGI. Inflación promedio esperada para el 2015 en la Encuesta sobre las Expectativas de los Especialistas en Economía del Sector Privado, Septiembre de 2015, publicada por Banco de México.

\* Panorama Económico Nacional actualización en base a datos de INEGI y Banco de México, consulta realizada el 01 de octubre 2015. Agradecemos a Susana Rojas, encargada de la elaboración de los cuadros y gráficas que integran la sección.

# Panorama económico

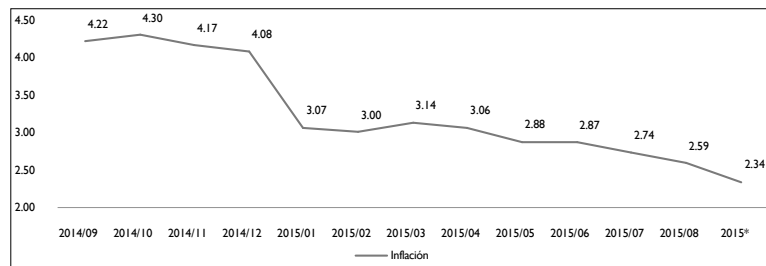
## México: Inflación interanual octubre 2000-2015



Fuente: elaboración propia con base en datos de INEGI.

\*Inflación promedio esperada para el 2015 en la Encuesta sobre las Expectativas de los Especialistas en Economía del Sector Privado, Septiembre de 2015, publicada por Banco de México.

## México: Inflación mensual interanual octubre 2014-2015

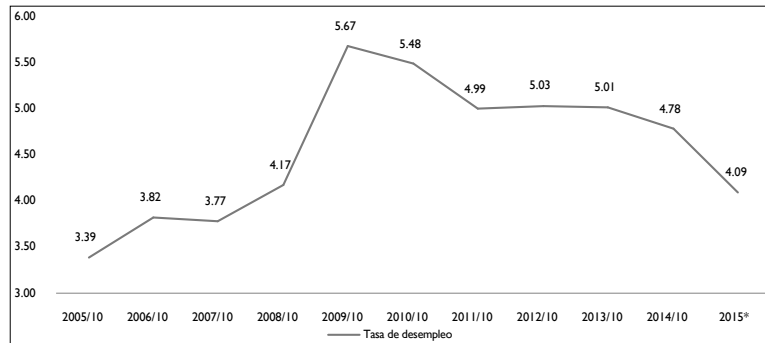


Fuente: elaboración propia con base en datos de INEGI.

\*Inflación promedio esperada para el 2015 en la Encuesta sobre las Expectativas de los Especialistas en Economía del Sector Privado, Septiembre de 2015, publicada por Banco de México.

# Panorama económico

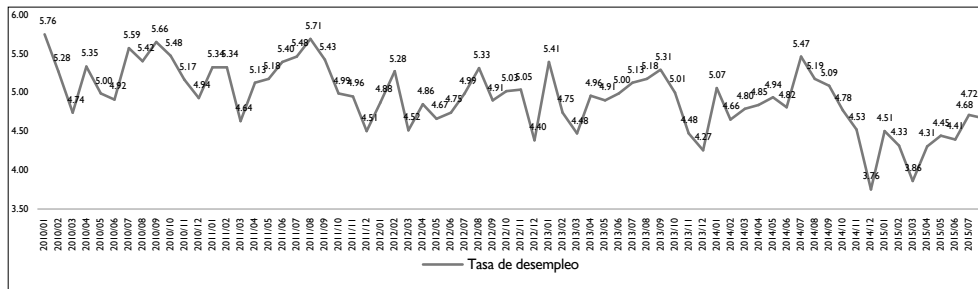
## México: Tasa de desempleo en octubre 2000-2015



Fuente: elaboración propia con base en datos de INEGI.

\*Inflación promedio esperada para el 2015 en la Encuesta sobre las Expectativas de los Especialistas en Economía del Sector Privado, Septiembre de 2015, publicada por Banco de México.

## México: Tasa de desempleo mensual 2010-2015



Fuente: elaboración propia con base en datos de INEGI.

\*Inflación promedio esperada para el 2015 en la Encuesta sobre las Expectativas de los Especialistas en Economía del Sector Privado, Mayo de 2015 publicada por Banco de México.

## Panorama económico

### Previsiones económicas México 2015-2016

|                         | PIB       |           | Inflación |         | Desempleo |      |
|-------------------------|-----------|-----------|-----------|---------|-----------|------|
|                         | 2015      | 2016      | 2015      | 2016    | 2015      | 2016 |
| OCDE                    | 2.86      | 3.47      | 3.14      | 3.11    | 4.71      | 4.57 |
| FMI                     | 2.40      | 3.00      | 3.17      | 3.00    | 4.25      | 4.00 |
| Banxico                 | 2.55      | 3.19      | 2.82      | 3.33    | 4.03      | 3.97 |
| BBVA                    | 2.50      | 2.70      | 2.80      | 3.40    | 4.70      | 4.70 |
| CEMPE                   | 1.93-2.03 | 2.33-2.43 | 3.8-4.1   | 3.9-4.0 | 4.60      | 4.40 |
| Promedio<br>previsiones | 2.58      | 3.09      | 2.98      | 3.21    | 4.42      | 4.31 |

Fuente: elaboración propia con base en *Economic Outlook* núm. 97 - junio 2015 - OECD Annual Projections; FMI, *World Economic Outlook Database* (abril 2015) y *World Economic Outlook Update* (julio 2015); Banxico: Encuesta sobre las Expectativas de los Especialistas en Economía del Sector Privado: Septiembre 2015; Previsiones Bancomer, Actualización 20 de agosto de 2015; Para PIB y Desempleo se usa los pronósticos del CEMPE, realizadas el 21 de agosto de 2015 y para Inflación se usa "Pronóstico inercial anual, 2015-2016"; Fuentes consultadas el 01/10/2015.

### Panorama Internacional Actualizada con World Economic Outlook Database, FMI Consulta I de octubre 2015

#### Proyecciones de crecimiento PIB 2014-2016

| Referencia     | Variación Anual |       |      |
|----------------|-----------------|-------|------|
|                | 2014            | 2015  | 2016 |
| Brasil         | 0.15            | -1.50 | 0.70 |
| Canadá         | 2.53            | 1.50  | 2.10 |
| Francia        | 0.36            | 1.20  | 1.50 |
| Alemania       | 1.61            | 1.60  | 1.70 |
| Japón          | -0.06           | 0.80  | 1.20 |
| México         | 2.13            | 2.40  | 3.00 |
| España         | 1.39            | 3.10  | 2.50 |
| Reino Unido    | 2.55            | 2.40  | 2.20 |
| Estados Unidos | 2.39            | 2.50  | 3.00 |

Fuente: elaboración propia con base en el FMI, *World Economic Outlook Update*, julio 2015.

## Panorama económico

### Proyecciones de inflación 2014-2016

| Referencia             | 2014  | 2015  | 2016 |
|------------------------|-------|-------|------|
| <b>Variación Anual</b> |       |       |      |
| Brasil                 | 6.33  | 7.84  | 5.90 |
| Canadá                 | 1.90  | 0.86  | 1.96 |
| Francia                | 0.62  | 0.11  | 0.83 |
| Alemania               | 0.79  | 0.21  | 1.32 |
| Japón                  | 2.74  | 1.01  | 0.88 |
| México                 | 4.02  | 3.17  | 3.00 |
| España                 | -0.18 | -0.73 | 0.68 |
| Reino Unido            | 1.46  | 0.13  | 1.70 |
| Estados Unidos         | 1.61  | 0.10  | 1.49 |

Fuente: elaboración propia con base en el FMI, *World Economic Outlook Database*, abril 2015.

### Saldo en cuenta corriente 2014-2016

| Referencia                | 2014  | 2015  | 2016  |
|---------------------------|-------|-------|-------|
| <b>Porcentaje del PIB</b> |       |       |       |
| Brasil                    | -3.88 | -3.66 | -3.44 |
| Canadá                    | -2.20 | -2.60 | -2.32 |
| Francia                   | -1.05 | -0.11 | -0.31 |
| Alemania                  | 7.45  | 8.40  | 7.88  |
| Japón                     | 0.53  | 1.94  | 1.96  |
| México                    | -2.07 | -2.16 | -2.16 |
| España                    | 0.11  | 0.27  | 0.38  |
| Reino Unido               | -5.51 | -4.75 | -4.59 |
| Estados Unidos            | -2.36 | -2.26 | -2.40 |

Fuente: elaboración propia con base en el FMI, *World Economic Outlook Database*, abril 2015.

# Panorama económico

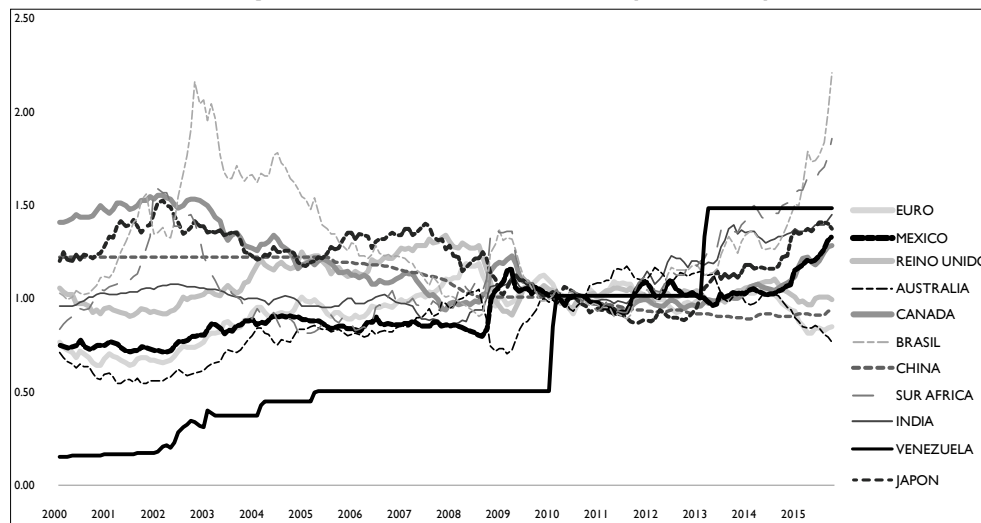
## Desempleo 2014-2016

| Referencia                                   | 2014  | 2015  | 2016  |
|--|-------|-------|-------|
| <b>Porcentaje de la fuerza laboral total</b> |       |       |       |
| Brasil                                       | 4.84  | 5.91  | 6.29  |
| Canadá                                       | 6.92  | 6.99  | 6.93  |
| Francia                                      | 10.20 | 10.09 | 9.89  |
| Alemania                                     | 4.98  | 4.85  | 4.84  |
| Japón  | 3.58  | 3.69  | 3.74  |
| México                                       | 4.75  | 4.25  | 4.00  |
| España                                       | 24.45 | 22.56 | 21.11 |
| Reino Unido                                  | 6.20  | 5.38  | 5.41  |
| Estados Unidos                               | 6.15  | 5.47  | 5.15  |

Fuente: elaboración propia con base en el FMI, *World Economic Outlook Database*, abril 2015.

## Indicadores de coyuntura

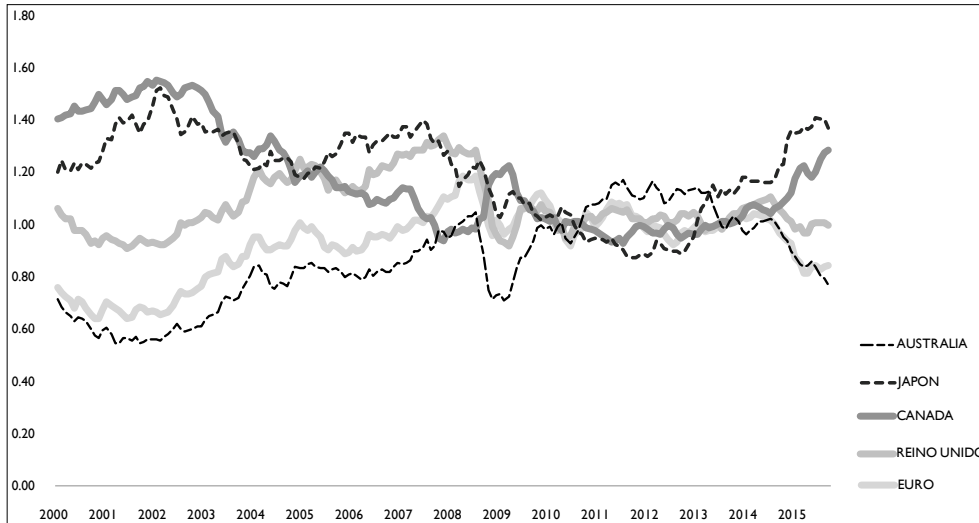
### Tipo de cambio 2000-2015 (2010 = 1)



Fuente: elaboración propia con base en datos de la FED, tipos de cambio liberados lunes, 28 de septiembre 2015.

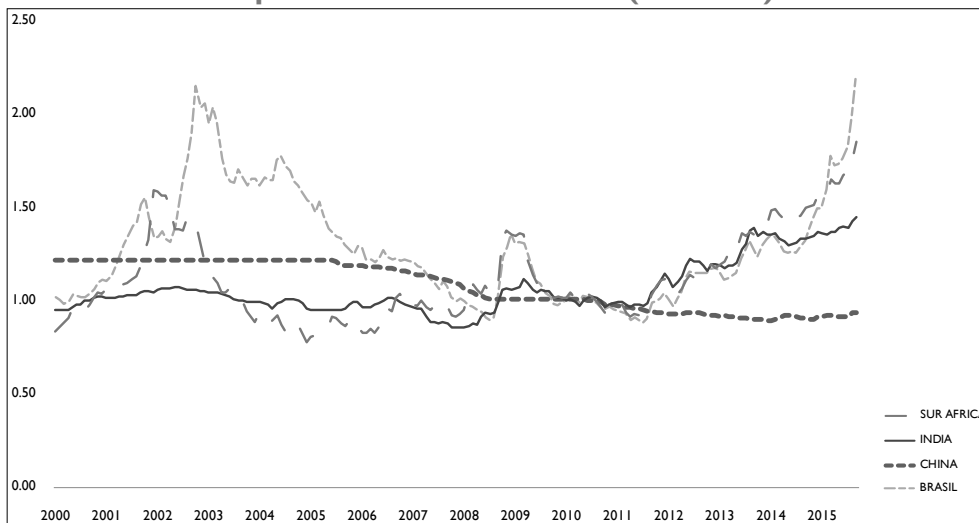
# Panorama económico

Tipo de cambio 2000-2015 (2010 = 1)



Fuente: elaboración propia con base en datos de la FED, tipos de cambio liberados lunes, 28 de septiembre 2015.

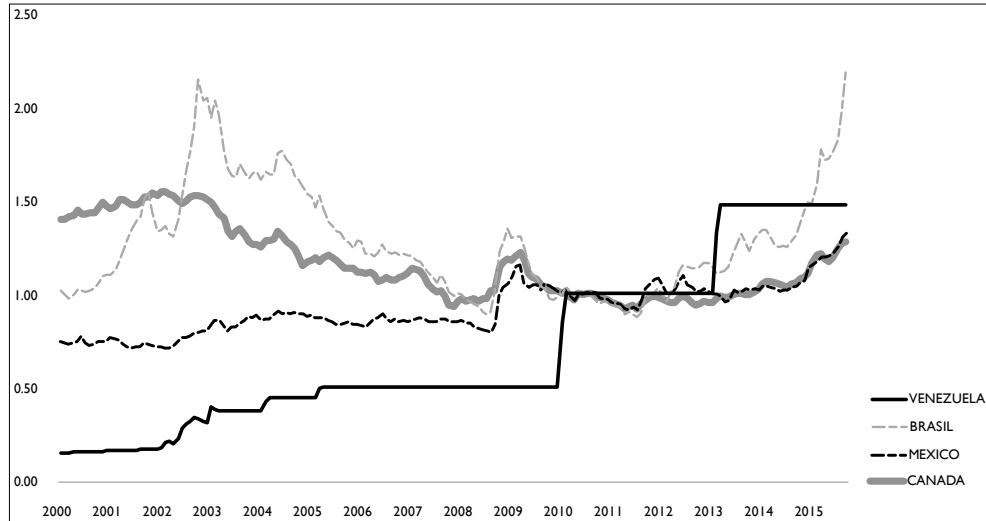
Tipo de cambio 2000-2015 (2010 = 1)



Fuente: elaboración propia con base en datos de la FED, tipos de cambio liberados lunes, 28 de septiembre 2015.

## ■ Panorama económico

Tipo de cambio 2000-2015 (2010 = 1)



Fuente: elaboración propia con base en datos de la FED, tipos de cambio liberados lunes, 28 de septiembre 2015.