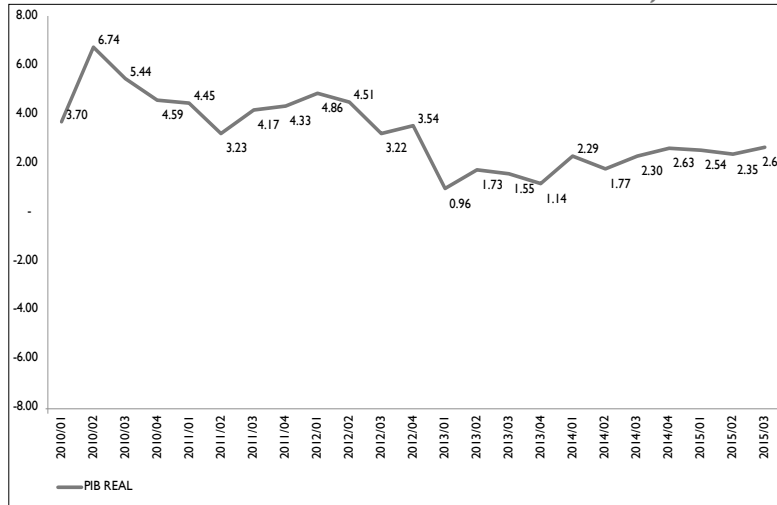


## México: variación anual del PIB trimestral real

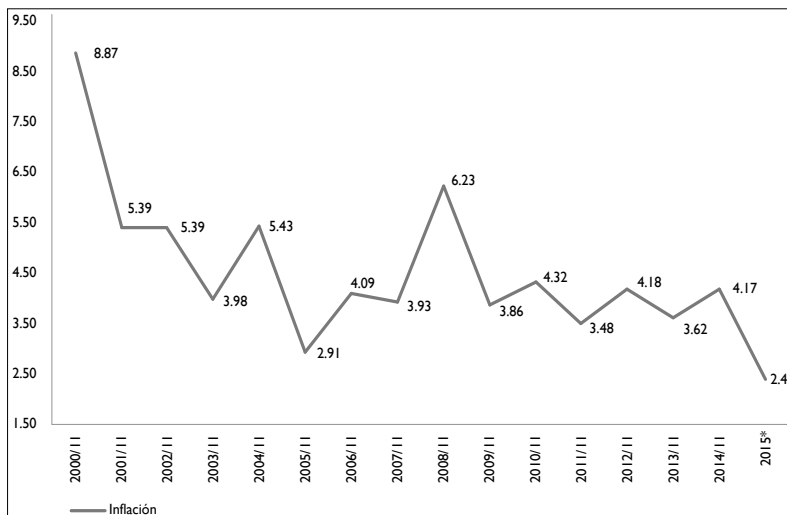
México: Producto interno bruto trimestral, base 2008



Fuente: elaboración propia con base en datos de INEGI.

## México: índice general de precios al consumidor

México: Inflación interanual noviembre 2000-2015

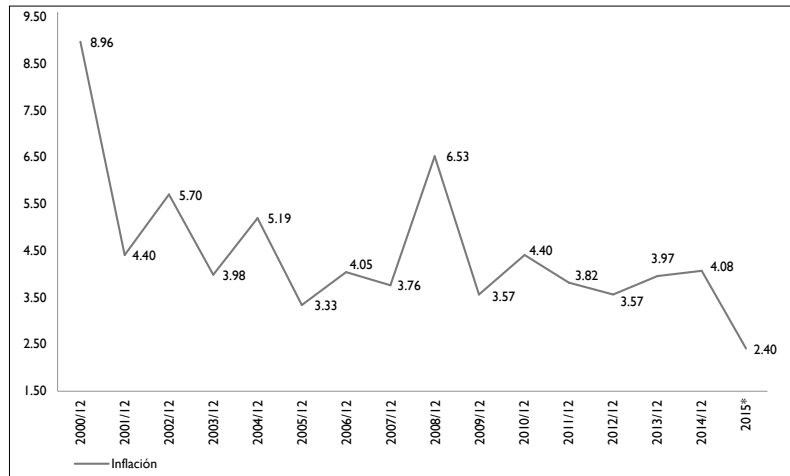


Fuente: elaboración propia con base en datos de INEGI. Inflación promedio esperada para el 2015 en la Encuesta sobre las Expectativas de los Especialistas en Economía del Sector Privado, noviembre de 2015, publicada por Banco de México.

\* Panorama Económico Nacional actualización en base a datos de INEGI y Banco de México, consulta realizada el 01 de octubre 2015. Agradecemos a Susana Rojas, encargada de la elaboración de los cuadros y gráficas que integran la sección.

# Panorama económico

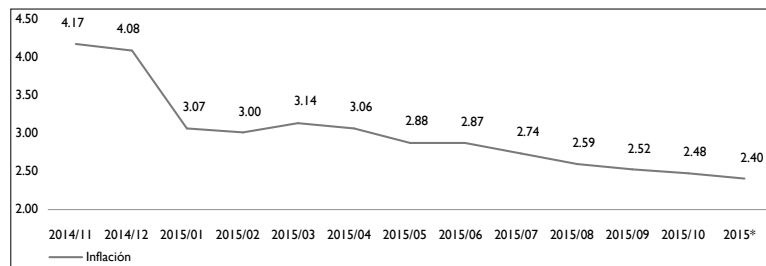
## México: Inflación interanual diciembre 2000-2015



Fuente: elaboración propia con base en datos de INEGI.

\*Inflación promedio esperada para el 2015 en la Encuesta sobre las Expectativas de los Especialistas en Economía del Sector Privado, noviembre de 2015, publicada por Banco de México.

## México: Inflación mensual interanual noviembre 2014-2015

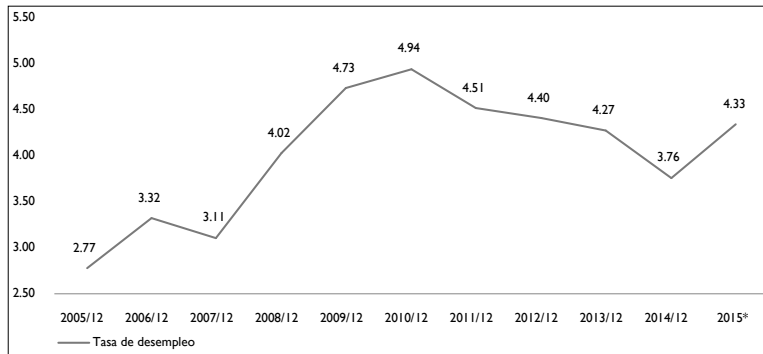


Fuente: elaboración propia con base en datos de INEGI.

\*Inflación promedio esperada para el 2015 en la Encuesta sobre las Expectativas de los Especialistas en Economía del Sector Privado, noviembre de 2015, publicada por Banco de México.

# Panorama económico

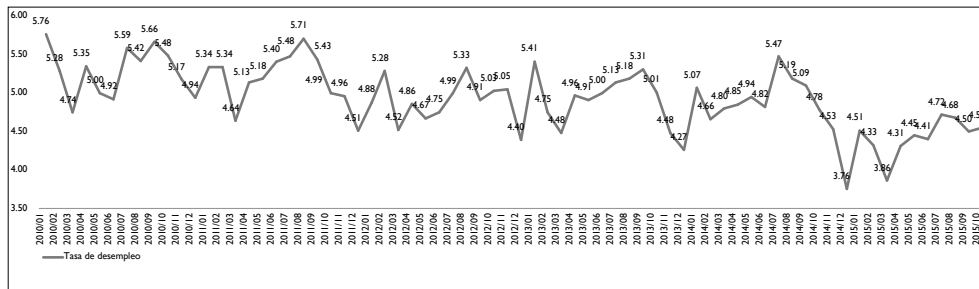
## México: Tasa de desempleo en diciembre 2000-2015



Fuente: elaboración propia con base en datos de INEGI.

\*Desocupación promedio esperada para el 2015 en la Encuesta sobre las Expectativas de los Especialistas en Economía del Sector Privado, noviembre de 2015 publicada por Banco de México.

## México: Tasa de desempleo mensual 2010-2015



Fuente: elaboración propia con base en datos de INEGI.

\*Inflación promedio esperada para el 2015 en la Encuesta sobre las Expectativas de los Especialistas en Economía del Sector Privado, Mayo de 2015 publicada por Banco de México.

## Panorama económico

### Previsiones económicas México 2015-2016

	PIB		Inflación		Desempleo	
	2015	2016	2015	2016	2015	2016
OCDE	2.28	3.05	2.39	2.74	4.75	4.67
FMI	2.31	2.80	2.80	2.99	4.25	4.00
Banxico	2.44	2.74	2.40	3.34	4.03	3.90
BBVA	2.20	2.50	2.40	3.30	4.40	4.40
CEMPE	1.93-2.03	2.33-2.43	3.8-4.1	3.9-4.0	4.60	4.40
Promedio previsiones	2.23-2.25	2.68-2.70	3.23-3.29	4.27-4.29	4.41	4.27

Fuente: elaboración propia con base en *Economic Outlook* núm. 98 - noviembre 2015 - OECD Annual Projections; FMI, *World Economic Outlook Database* (octubre 2015) y *World Economic Outlook Update* (julio 2015); Banxico: Encuesta sobre las Expectativas de los Especialistas en Economía del Sector Privado: Septiembre 2015; Previsiones Bancomer, Actualización 20 de agosto de 2015; Para PIB y Desempleo se usa los pronósticos del CEMPE, realizadas el 21 de agosto de 2015 y para Inflación se usa "Pronóstico inercial anual, 2015-2016"; Fuentes consultadas el 01/10/2015.

### Panorama Internacional Actualizada con World Economic Outlook Database, FMI Consulta 5 de diciembre 2015

#### Proyecciones de crecimiento PIB 2014-2017

Referencia	Variación Anual			
	2014	2015	2016	2017
Brasil	0.15	-3.03	-1.04	2.26
Canadá	2.44	1.04	1.66	2.41
Francia	0.18	1.16	1.46	1.65
Alemania	1.58	1.51	1.57	1.51
Japón	-0.10	0.59	1.01	0.45
México	2.14	2.31	2.80	3.13
España	1.39	3.07	2.54	2.23
Reino Unido	2.99	2.52	2.23	2.21
Estados Unidos	2.43	2.57	2.84	2.80

Fuente: elaboración propia con base en el FMI, *World Economic Outlook Database*, octubre 2015.

## Panorama económico

### Proyecciones de inflación 2014-2017

Referencia	2014	2015	2016	2017
<b>Variación Anual</b>				
Brasil	6.33	8.86	6.34	5.19
Canadá	1.90	1.00	1.61	2.27
Francia	0.61	0.15	0.98	1.09
Alemania	0.79	0.16	1.16	1.50
Japón	2.75	0.73	0.44	1.55
México	4.02	2.80	2.99	3.01
España	-0.15	-0.35	0.91	0.99
Reino Unido	1.46	0.06	1.50	2.00
Estados Unidos	1.61	0.09	1.15	1.84

Fuente: elaboración propia con base en el FMI, *World Economic Outlook Database*, octubre 2015.

### Saldo en cuenta corriente 2014-2017

Referencia	2014	2015	2016	2017
<b>Porcentaje del PIB</b>				
Brasil	-4.42	-4.05	-3.78	-3.81
Canadá	-2.10	-2.91	-2.26	-2.72
Francia	-0.93	-0.22	-0.37	-0.36
Alemania	7.39	8.49	8.00	7.55
Japón	0.53	3.02	3.03	3.01
México	-1.94	-2.40	-2.05	-2.21
España	0.80	0.87	1.10	1.13
Reino Unido	-5.90	-4.74	-4.27	-3.51
Estados Unidos	-2.25	-2.56	-2.95	-3.22

Fuente: elaboración propia con base en el FMI, *World Economic Outlook Database*, octubre 2015.

# Panorama económico

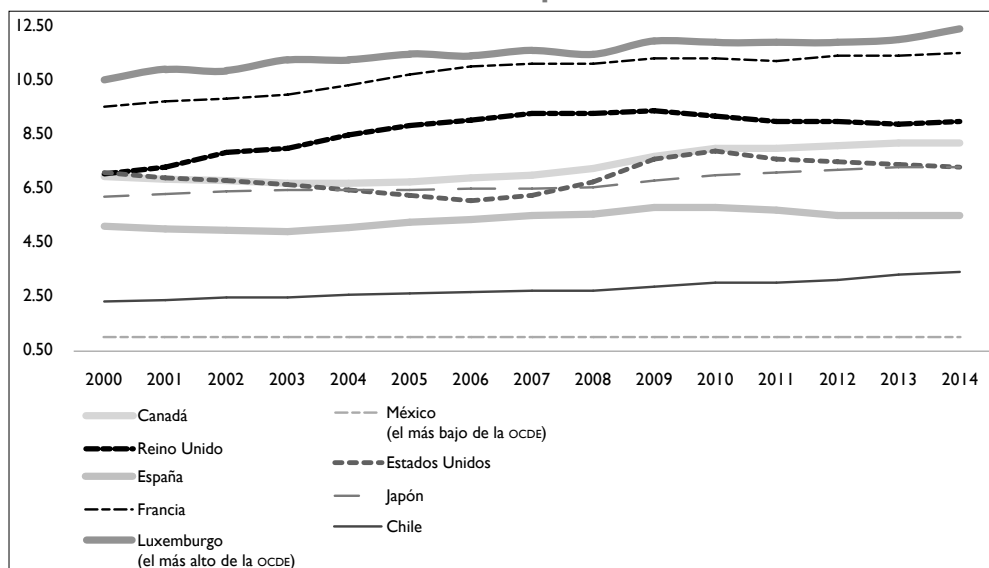
## Desempleo 2014-2017

Referencia	2014	2015	2016	2017
<b>Porcentaje de la fuerza laboral total</b>				
Brasil	4.84	6.60	8.57	8.94
Canadá	6.92	6.79	6.77	6.64
Francia	10.31	10.18	9.89	9.68
Alemania	5.00	4.72	4.68	4.67
Japón	3.58	3.51	3.54	3.61
México	4.75	4.25	4.00	3.88
España	24.45	21.84	19.95	18.65
Reino Unido	6.20	5.60	5.47	5.40
Estados Unidos	6.15	5.29	4.86	4.81

Fuente: elaboración propia con base en el FMI, *World Economic Outlook Database*, octubre 2015.

## Indicadores de coyuntura

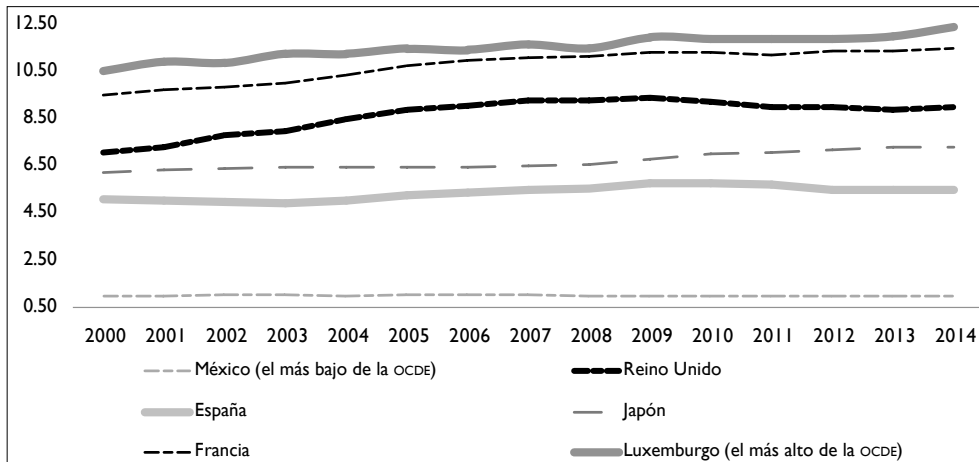
### Salario mínimo real us\$ por hora 2000-2014



Fuente: elaboración propia con base en datos de la OCDE.

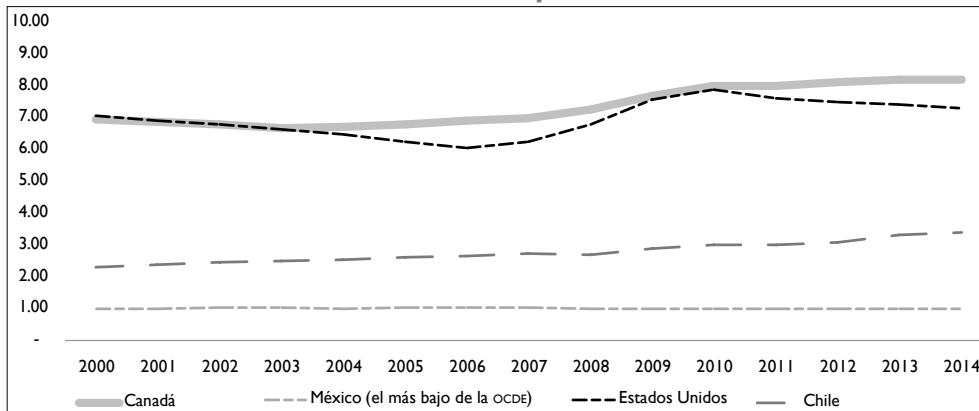
# Panorama económico

## Salario mínimo real us\$ por hora 2000-2014



Fuente: elaboración propia con base en datos de la OCDE.

## Salario mínimo real us\$ por hora 2000-2014



Fuente: elaboración propia con base en datos de la OCDE.