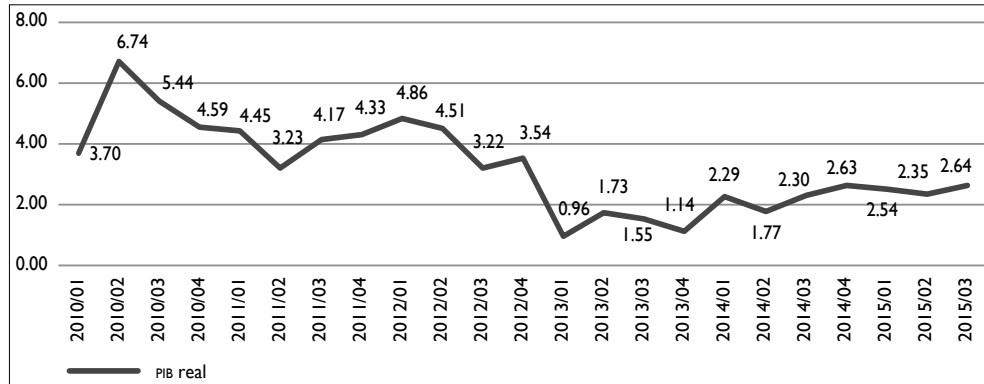


■ Panorama económico*

México: variación anual del PIB trimestral real

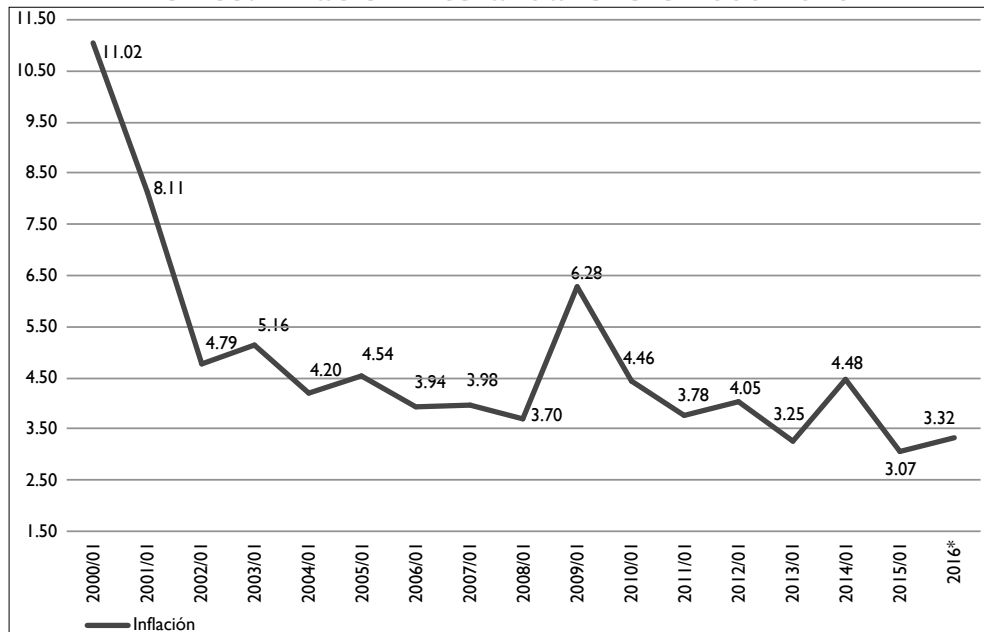
México: Producto interno bruto trimestral, base 2008



Fuente: elaboración propia con base en datos de INEGI.

México: índice general de precios al consumidor

México: Inflación interanual enero 2000-2016

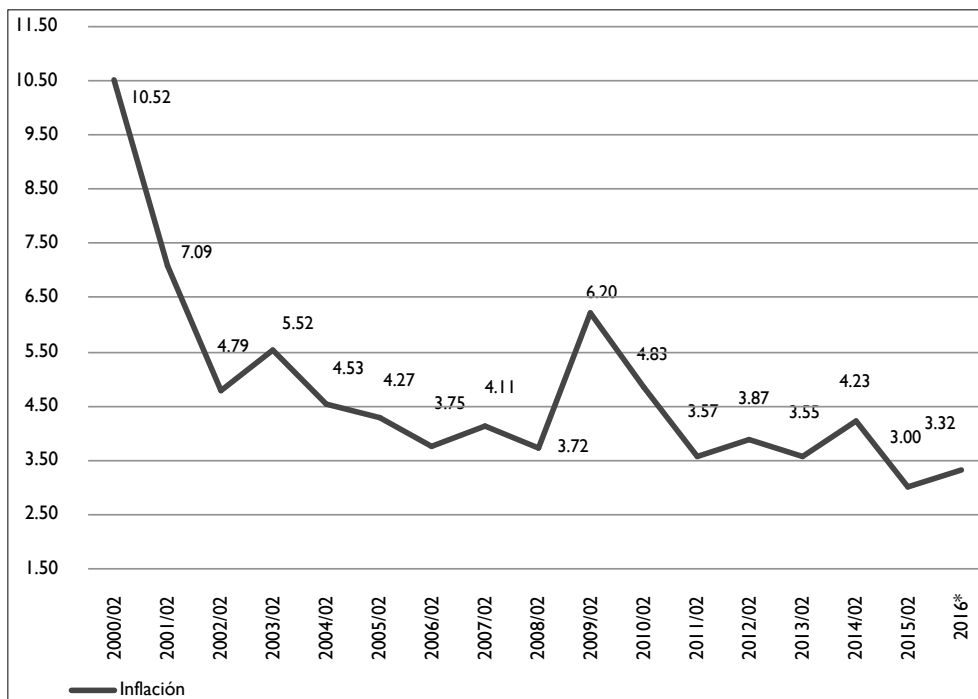


Fuente: elaboración propia con base en datos de INEGI *Inflación promedio esperada para el 2016 en la Encuesta sobre las Expectativas de los Especialistas en Economía del Sector Privado, diciembre de 2015, publicada por Banco de México.

* Panorama Económico Nacional actualización con base en datos de INEGI y Banco de México, consulta realizada el 15 de Enero 2016. Agradecemos a Susana Rojas, encargada de la elaboración de los cuadros y gráficas que integran la sección.

Panorama económico

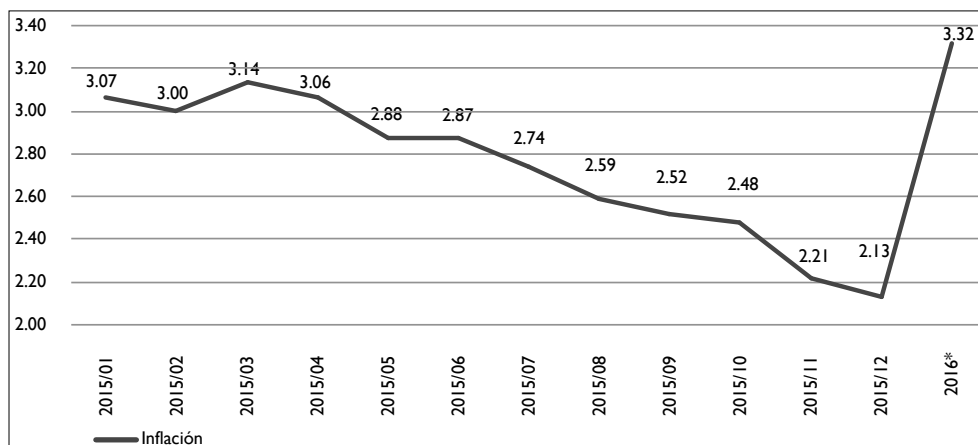
México: Inflación interanual febrero 2000-2016



Fuente: elaboración propia con base en datos de INEGI.

*Inflación promedio esperada para el 2016 en la Encuesta sobre las Expectativas de los Especialistas en Economía del Sector Privado, diciembre de 2015, publicada por Banco de México.

México: Inflación mensual interanual enero 2015-2016

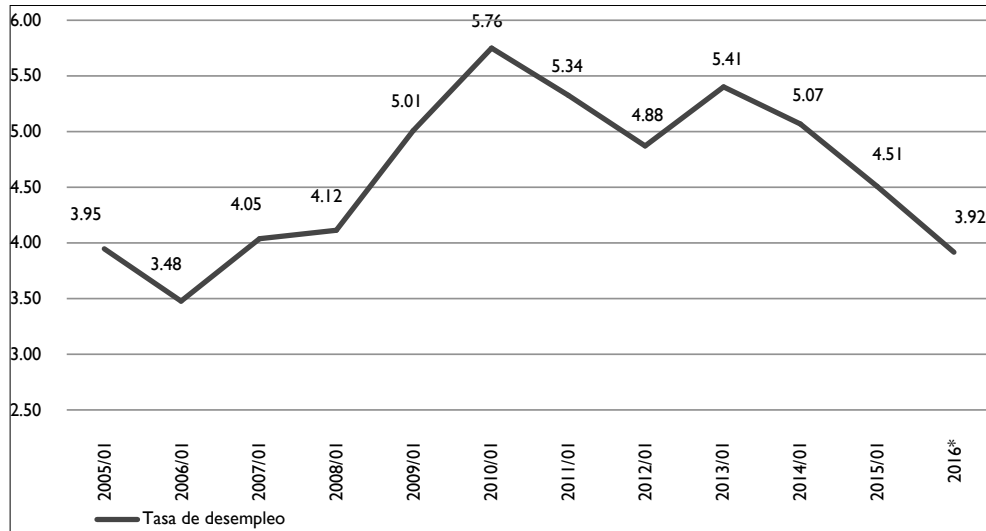


Fuente: elaboración propia con base en datos de INEGI.

*Inflación promedio esperada para el 2016 en la Encuesta sobre las Expectativas de los Especialistas en Economía del Sector Privado, diciembre de 2015, publicada por Banco de México.

■ Panorama económico

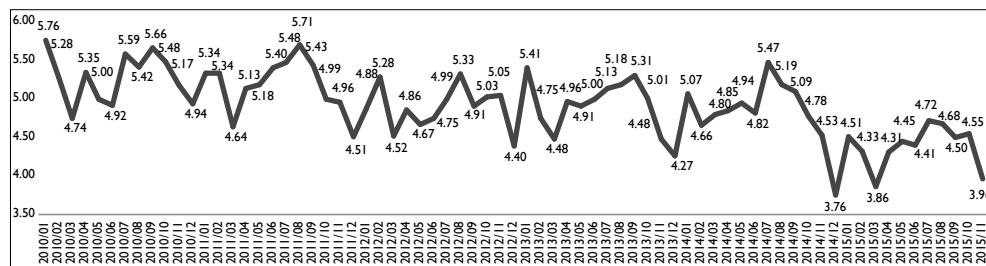
México: Tasa de desempleo en enero 2005-2015



Fuente: elaboración propia con base en datos de INEGI.

*Desocupación promedio esperada para el 2016 en la Encuesta sobre las Expectativas de los Especialistas en Economía del Sector Privado, diciembre de 2015 publicada por Banco de México.

México: Tasa de desempleo mensual 2010-2015



Fuente: elaboración propia con base en datos de INEGI.

*Inflación promedio esperada para el 2015 en la Encuesta sobre las Expectativas de los Especialistas en Economía del Sector Privado, Mayo de 2015 publicada por Banco de México.

Panorama económico

Previsiones económicas México 2015-2016

	PIB		Inflación		Desempleo	
	2015	2016	2015	2016	2015	2016
OCDE	2.28	3.05	2.39	2.74	4.75	4.67
FMI	2.31	2.80	2.80	2.99	4.25	4.00
Banxico	2.45	2.74	2.24	3.32	4.08	3.92
BBVA	2.50	2.50	2.20	3.20	4.40	4.40
CEMPE	1.93-2.31	2.43-3.59	3.80-4.10	3.90-4.00	4.40	4.40
Promedio previsiones	2.30-2.37	2.70-2.94	2.69-2.75	3.23-3.25	4.38	4.28

Fuente: elaboración propia con base en *Economic Outlook* núm. 98 - noviembre 2015 - OECD Annual Projections; FMI, *World Economic Outlook Database* (octubre 2015) y *World Economic Outlook Update* (julio 2015); Banxico: Encuesta sobre las Expectativas de los Especialistas en Economía del Sector Privado: diciembre 2015; Previsiones Bancomer, Actualización noviembre de 2015; CEMPE: PIB y Desempleo en "Pronóstico inercial anual, 2015-2017 correspondiente a noviembre de 2015" e Inflación en "Pronóstico inercial anual, 2015-2016"; Fuentes consultadas el 15/01/2016.

Panorama Internacional Actualizada con World Economic Outlook Database, FMI Consulta 15 de enero 2016

Proyecciones de crecimiento PIB 2014-2017

Referencia	Variación Anual			
	2014	2015	2016	2017
Brasil	0.15	-3.03	-1.04	2.26
Canadá	2.44	1.04	1.66	2.41
Francia	0.18	1.16	1.46	1.65
Alemania	1.58	1.51	1.57	1.51
Japón	-0.10	0.59	1.01	0.45
México	2.14	2.31	2.80	3.13
España	1.39	3.07	2.54	2.23
Reino Unido	2.99	2.52	2.23	2.21
Estados Unidos	2.43	2.57	2.84	2.80

Fuente: elaboración propia con base en el FMI, *World Economic Outlook Database*, octubre 2015.

Panorama económico

Proyecciones de inflación 2014-2017

Referencia	2014	2015	2016	2017
Variación Anual				
Brasil	6.33	8.86	6.34	5.19
Canadá	1.90	1.00	1.61	2.27
Francia	0.61	0.15	0.98	1.09
Alemania	0.79	0.16	1.16	1.50
Japón	2.75	0.73	0.44	1.55
México	4.02	2.80	2.99	3.01
España	-0.15	-0.35	0.91	0.99
Reino Unido	1.46	0.06	1.50	2.00
Estados Unidos	1.61	0.09	1.15	1.84

Fuente: elaboración propia con base en el FMI, *World Economic Outlook Database*, octubre 2015.

Saldo en cuenta corriente 2014-2017

Referencia	2014	2015	2016	2017
Porcentaje del PIB				
Brasil	-4.42	-4.05	-3.78	-3.81
Canadá	-2.10	-2.91	-2.26	-2.72
Francia	-0.93	-0.22	-0.37	-0.36
Alemania	7.39	8.49	8.00	7.55
Japón	0.53	3.02	3.03	3.01
México	-1.94	-2.40	-2.05	-2.21
España	0.80	0.87	1.10	1.13
Reino Unido	-5.90	-4.74	-4.27	-3.51
Estados Unidos	-2.25	-2.56	-2.95	-3.22

Fuente: elaboración propia con base en el FMI, *World Economic Outlook Database*, octubre 2015.

Panorama económico

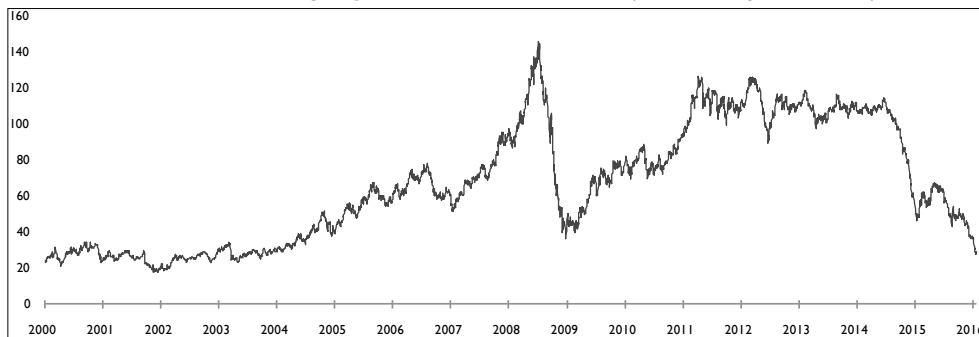
Desempleo 2014-2017

Referencia	2014	2015	2016	2017
Porcentaje de la fuerza laboral total				
Brasil	4.84	6.60	8.57	8.94
Canadá	6.92	6.79	6.77	6.64
Francia	10.31	10.18	9.89	9.68
Alemania	5.00	4.72	4.68	4.67
Japón	3.58	3.51	3.54	3.61
México	4.75	4.25	4.00	3.88
España	24.45	21.84	19.95	18.65
Reino Unido	6.20	5.60	5.47	5.40
Estados Unidos	6.15	5.29	4.86	4.81

Fuente: elaboración propia con base en el FMI, *World Economic Outlook Database*, octubre 2015.

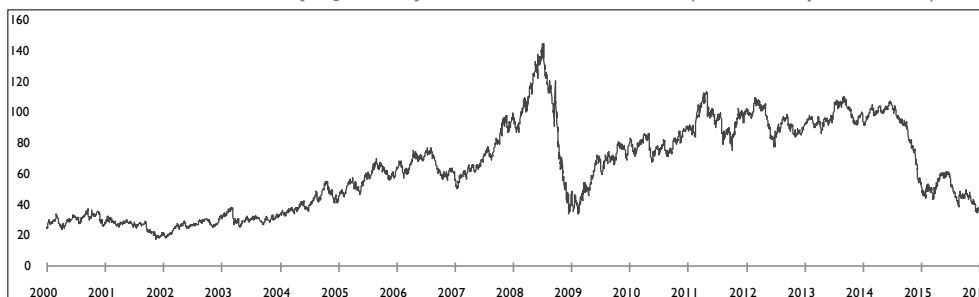
Indicadores de coyuntura

Brent crude (ICE) 01/2000-01/2016 (Dólares por barril)



Fuente: elaboración propia con base en datos de Bloomberg.

WTI Crude Oil (Nymex) 01/2000-01/2016 (Dólares por barril)



Fuente: elaboración propia con base en datos de Bloomberg.

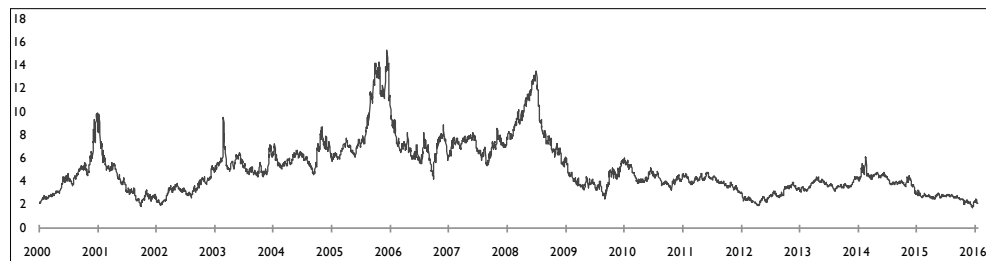
■ Panorama económico

Gasoline Nymex 01/2005-01/2016 (Dólares por galón)



Fuente: elaboración propia con base en datos de Bloomberg.

Natural Gas Nymex 01/2000-01/2016 (USD/MMBtu)



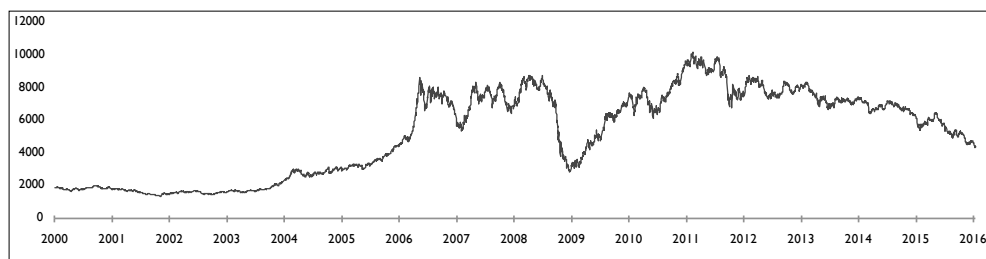
Fuente: elaboración propia con base en datos de Bloomberg.

ORO SPOT 01/2000-01/2016 (USD/t oz)



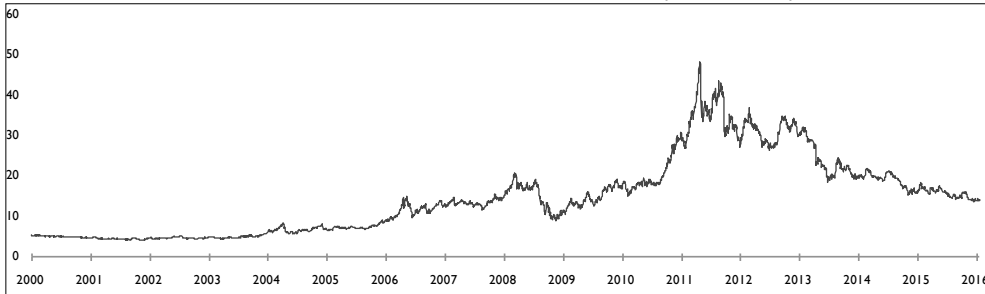
Fuente: elaboración propia con base en datos de Bloomberg.

3Mo COPPER (LME) 01/2000-01/2016 (USD/MT)



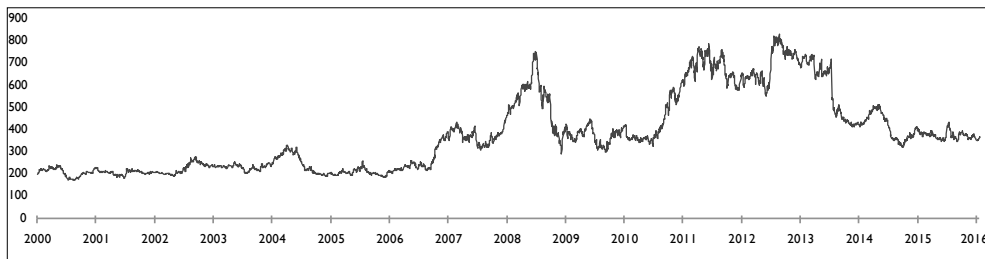
Fuente: elaboración propia con base en datos de Bloomberg.

PLATA SPOT 01/2000-01/2016 (USD/t oz)



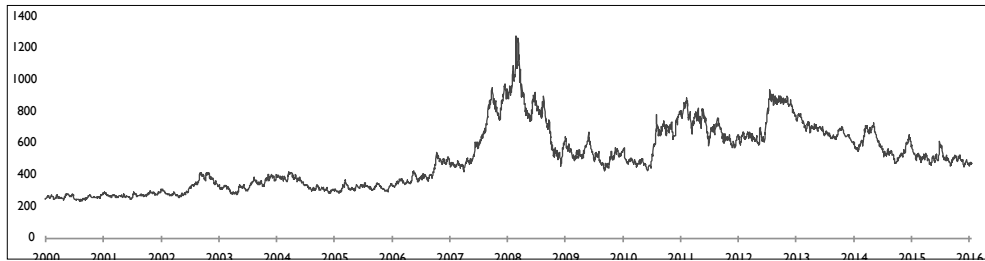
Fuente: elaboración propia con base en datos de Bloomberg.

Maíz (CBOT) 01/2000-01/2016 (USd/bu)



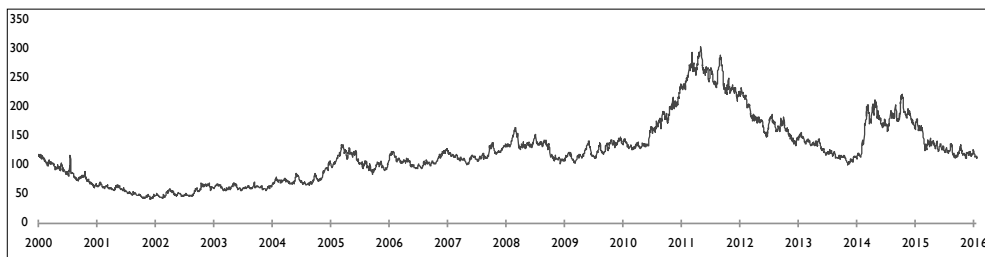
Fuente: elaboración propia con base en datos de Bloomberg.

Trigo (CBOT) 01/2000-01/2016 (USd/bu)



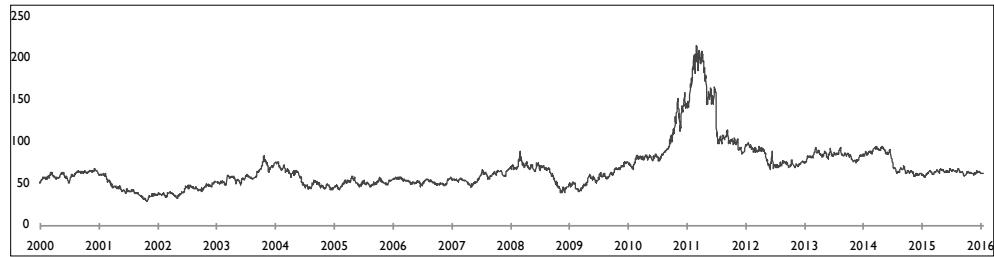
Fuente: elaboración propia con base en datos de Bloomberg.

Café 'C'(ICE) 01/2000-01/2016 (USd/lb)



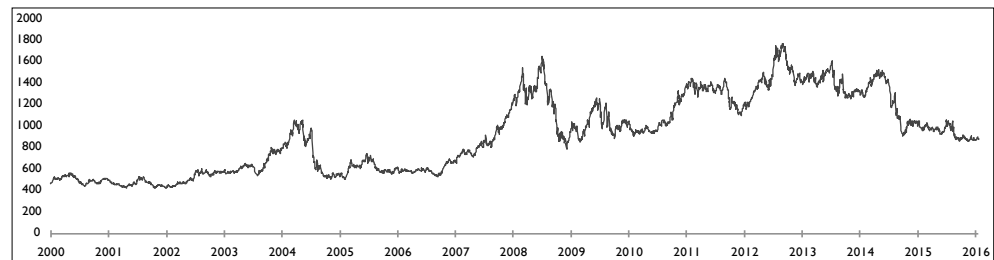
Fuente: elaboración propia con base en datos de Bloomberg.

Algodón (#2 ICE) 01/2000-01/2016 (USd/lb)



Fuente: elaboración propia con base en datos de Bloomberg.

Soya (CBOT) 01/2000-01/2016 (USd/bu)



Fuente: elaboración propia con base en datos de Bloomberg.

Azúcar (#11 ICE) 01/2000-01/2016 (USd/lb)



Fuente: elaboración propia con base en datos de Bloomberg.